

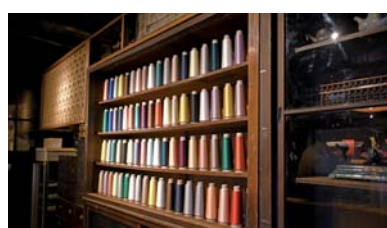


たまたみやつきよく

玉上薬局

桐生の技術を集結した県産シルク製品を 江戸時代の店蔵から世界へ発信！

歴史ある建物が連なる本町2丁目
の通り沿いで、ひとときわ目を引く純
白の店蔵が「玉上薬局」の建物だ。
長年親しまれた店名をそのままに、
この春、県産シルク製品を扱うショ
ップとして新たなスタートを切った。
玉上薬局を新形態でオープンした
代表の岡部利明さんは、秀麗ながら
閉店後未活用であった建物に着目。
親交のある東京の建築設計会社から
桐生の古物件活用につき相談を受け
たのを機に現所有者へ活用を打診し、
快諾を得てリノベーションを実施。
薬局時代の什器や建材を活かしつつ、
レトロながらも洗練された雰囲気を持
つバーカウンターと展示・販売ス
ペースとして、見事に再生を遂げた。



【玉上薬局】

- 住所／桐生市本町2丁目4-36
- 電話／090-9101-1339 (岡部代表携帯)
- 営業時間／9:00~18:00
- 定休日／土日・祝祭日
- HP／<https://www.trust2001.co.jp/>
- @tamagami_kirijum



「発信拠点」
売のみならず世界への「発信拠点」
として活用する構えだ。岡部さんが
代表理事を務める桐生ものづくり協
の事務局も当地へ移転し、ショップ
以外の用途での活用も見据えている。
葉は扱わないが「玉上薬局の名前
を変えるつもりはない」と話す岡部
さん。江戸時代に建ち、重伝建地区
では現存最古とされる「玉上薬局」
が今、新たな歴史を刻み始めた。