

桐生商工
だより



Topics 【特集】第53回桐生八木節まつり
BWC優良商工会議所視察 群馬で開催

2016. 9

vol.735

平成28年9月1日発行

平成28年度
桐生商工会議所
スローガン

- ①桐生・みどり両市の合併を産業界から促進しよう
- ②経営発達支援計画の実践による中小・小規模事業者への「伴走型支援」を推進しよう
- ③近代化産業遺産や地域資源を活用した産業観光を推進しよう
- ④地方版総合戦略に基づく地方創生への取り組みを推進しよう
- ⑤会員増強目標「1,900会員達成」を強力に推進し、会議所の活力強化を図ろう

Contents ■■■ 2016.9

シリーズ 産業観光きりゅう紀行⑦

■「桐生織物を展示・販売 産地の魅力を発信する中核施設」	1
織物資料展示室・桐生織物販売場（桐生織物記念館内）	
■〔特集〕第53回桐生八木節まつり報告 各種イベント結果、入賞者発表	2・3
■第29期議員選挙・選任関連 1号議員選挙告示／各部会開催	4
■ベストウィズクラブ優良会議所群馬県連視察報告	5
／小規模事業者持続化補助金採択者向け説明会報告	
■一店一作家まちなか展覧市開催／NTT電話対応コンクール桐生地区大会報告	6
■インフォメーションコーナー	7
■桐生少年少女発明クラブ視察研修会報告／創業スクール開催案内	8
■9月の催事（講習会・セミナー）	9
■管内景況調査結果（平成28年4月～6月期）	10
■両毛5市ネットワークコーナー	11
■会員事業所からの発信（クィーン堂／com+position）	12

ピックアップデータ

人口 115,908人（- 75） 商工業者数 5,365人（± 0）
世帯数 49,973世帯（+ 22） 会員数 1,798人（+ 3）

人口、世帯数は7/31現在、商工業者数は平成24年経済センサスより算出。
会員数は8/1現在（特別会員を含む）。

有効求人倍率（6月）

◆桐生 0.72 (±0.00)	◆群馬県 1.45 (-0.02)	◆全国 1.37 (+0.01)
前月比	前月比	前月比

桐生公共職業安定所調べ

表紙シリーズ

桐生の布 06 株式会社 笠盛

明治10年（1877）に笠嘉織物として創業、昭和37年（1962）からは現業である刺繍業を始める。現在は和装から洋装まであらゆる衣料加工に取り組み、最新鋭の刺繍機や熟練の職人技術が融合した製品を世に送り続けている。

平成22年（2010）には蓄積した刺繍技術を駆使したテキスタイル・アクセサリブランド「000（トリプル・オー）」をスタート。表紙の「Sphere（スフィア）シリーズ」は芯を使用せずに糸のみで球状に加工したネックレス。経済産業省が選ぶ世界へ向けて誇るべき地方産品「The Wonder（ザ・ワンダー）500」に認定されるなど、国内外から高い評価を得ている。

株式会社笠盛／桐生市三吉町一丁目3-3 ☎0277-44-3358

インターネットのことなら何でも

インターネット
接続サービス

ホスティング
サービス

Let's start
INTERNET!

セキュリティ
サービス

専用線接続
サービス

ホームページ
作成サービス



サンフィールド・インターネット

群馬県桐生市広沢町3-4025 フリーダイヤル0120-55-0520
http://www.sunfield.ne.jp/ office8@sunfield.ne.jp

NTT東日本

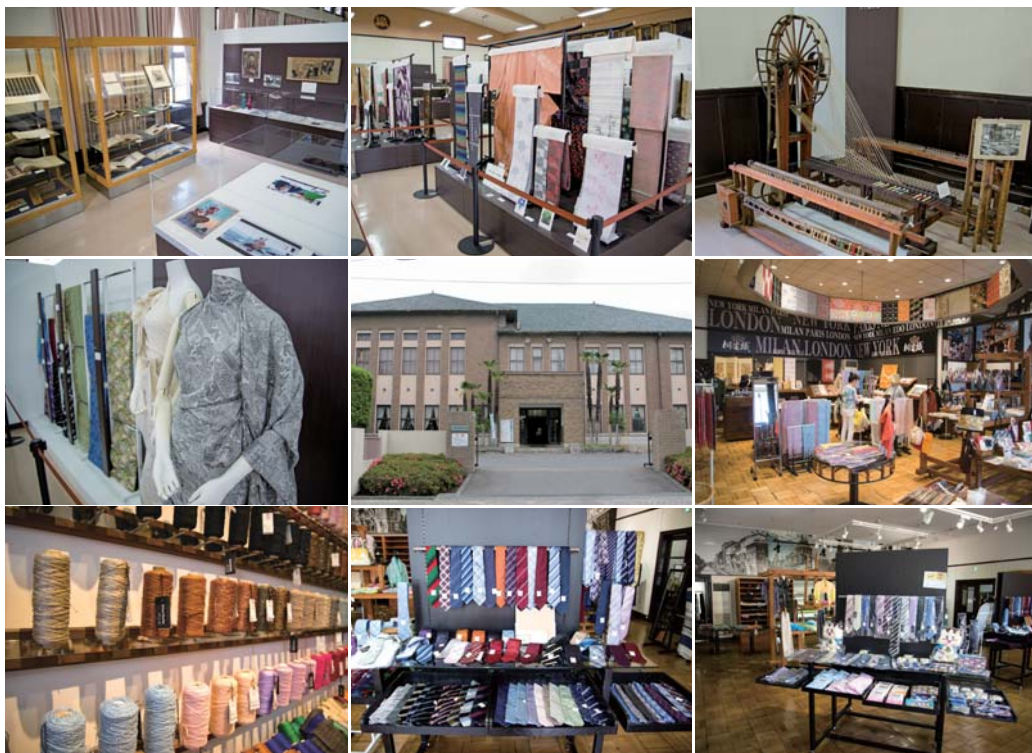
会社のパソコンで保存・管理している大切なデータを
「NTT東日本に預ける」という安心
（オンラインストレージサービス）

マイナンバー制度対応
情報漏えい対策にも！

「フレッツ・あずけ～るPROプラン」

お問合せ・お申し込みは
0120-027606

NTT東日本 群馬支店
営業時間：9時～17時（土日・休日除く）
K16-1009【1609-1609】



桐生織物を展示・販売 産地の魅力を発信する中核施設

織物資料展示室・桐生織物販売場（桐生織物記念館内）

昭和9年（1934）に桐生織物同業組合（現桐生織物協同組合）の事務所として建設された桐生織物記念館。織都桐生において、常に業界の中核に位置し機能してきたのが同組合であり、その拠点として50年近く活用されたのが現在の織物記念館であった。平成13年（2001）には現名称に改称され、繊維産業を貴重な観光資源に位置づける桐生市にあって、その中核施設として平成24年（2012）年8月には、2階に織物資料展示室と1階に桐生織物販売場が整備され、桐生織物を発信する拠点として生まれ変わった。

織物資料展示室では、桐生織の歴史と伝統、産地から生み出される製品の多彩さ、そして過去から現在までの移り変わりを多彩な資料で分かり易く紹介している。伝統的工芸品「桐生織」をはじめ、明治期に製織したとされる明治天皇の織物肖像画など歴史的に貴重な製品や、明治から平成までの帯地や洋服地、輸出に貢献し産地を支えたテキスタイル生地など、各時代の綿密な仕事ぶりを見ることができる。また、織物以外にも各種織機、「紋紙」に穴をあけるための紋彫機（通称ピアノマシン）など、通常、人の目に触れることの少ない機械や道具類も並ぶ。他にも、映画の撮影用に製作された衣装から、最新技術を用いた先端素材まで繊維にかかわる幅広い展示物で産地・桐生の奥深さを伝えている。

桐生で作られている繊維製品が並ぶ桐生織物販売場は、記念館の入口から左右に広がる。和装小物をはじめ、桐生織の帯や着物、雑貨を取り扱い、展示スペース「織匠の間」では定期的に展示会が開催されている。また、洋装の繊維製品も取扱い、服地を応用した服飾雑貨品のほか、テキスタイルも生地売りをおこなっている。本格的な着物や帯からテキスタイル、繊維雑貨まで、幅広い桐生ならではの産品を一堂で紹介する施設でもある。

来桐者から一般の方まで立ち寄ることができる記念館内の二施設は、織都1300年の歴史から気軽に手に取れる繊維製品まで、産地桐生がもつ魅力やそこに息づく日本のものづくりのダイナミズムを感じ取ることができる。

- 場所／桐生市永楽町6-6
 - 電話／0277-43-2510（織物資料展示室）・0277-43-7272（桐生織物販売場）
 - 開館時間／10：00～17：00
 - 休館日／8月13日～16日・12月29日～1月3日（ほか臨時休館日あり）
- ※販売場は毎月最終土曜日と翌日曜日も休館



第53回桐生八木節まつり

真夏の祭典 52万5000人の熱気!!



78人の八木節名人が自慢ののどを競演。激戦の末、最優秀賞に贈られる“チャンピオンハッピー”は高草木一正さんに。(8月5日)



祇園祭の幕開けを告げるみこし宵の出御では、みこしが大勢の人に見守られながら御旅所をめざした。(8月4日)



多くの人が幾重もの渦となり八木節おどりに興じた本町五丁目絆翔大やぐら。(全日)



20年目の節目を迎えたダンス八木節では、激闘の末、桐女ダンス部「麗舞」が金賞を獲得(一般の部)。(8月7日)

ご協力ありがとうございました

今回も、多くの事業所・個人の皆様から協賛金のご協力をいただきました。心より感謝申し上げます。なお、ご協力をいただいた皆様のお名前は、桐生八木節まつりのホームページ(kiryu-maturi.net)に掲載させていただきます。

大勢の人が八木節おどりに熱狂する一方、伝統の桐生祇園祭も厳粛に執り行われ、協賛行事を含めた様々なイベントが市民や観光客を魅了した。

真夏の祭典、第53回桐生八木節まつりが8月5日から7日までの3日間開催され、桐生市内本町通り、末広通りのまつりメイン会場の一角は来場者で埋め尽くされ、まちなかが熱気に包まれた。期間中の好天や大間々祇園まつりと日程が重ならなかつたことに加え、日本テレビ系バラエティー「秘密のケンミンSHOW」で「県内最大級のまつり」として紹介されたことも影響して前回の来場者50万人を上回る52万5千人の人数で賑わった。

真夏の祭典、第53回桐生八木節まつりが8月5日から7日までの3日間開催され、桐生市内本町通り、末広通りのまつりメイン会場の一角は来場者で埋め尽くされ、まちなかが熱気に包まれた。期間中の好天や大間々祇園まつりと日程が重ならなかつたことに加え、日本テレビ系バラエティー「秘密のケンミンSHOW」で「県内最大級のまつり」として紹介されたことも影響して前回の来場者50万人を上回る52万5千人の人数で賑わった。

各種イベント入賞者発表!!

ダンス八木節

ジャンボパレード

全日本八木節競演大会

第20回ダンス八木節

【キッズの部】

金賞グランプリ	サークルスマップエンジェルパワーズ
金賞	白樺Chaka Chaka隊
金賞	舞N童
銀賞	vivace bambini
銀賞	たかのすKIDS
銀賞	Team La Breaジュニア
銅賞	team regina Jr.
銅賞	EnDanceStudio 244クラス
銅賞	千紫万紅キッズ
銅賞	EnDanceStudio Mahoクラス

*銀賞・銅賞は演技順

【一般の部】

金賞	桐女ダンス部 「麗舞」
銀賞	桐商ダンス部
銅賞	舞ダンスファクトリー
まちづくり委員長賞	千紫万紅
審査員特別賞	サークルスマップ

第29回全日本八木節競演大会

最優秀賞	高草木 一正 (伊勢崎市)
優秀賞	大澤 清子 (前橋市)
奨励賞	片山 進一 (桐生市)
努力賞	小湊 喜八 (〃)
特別賞 連協賞	大塚 隆司 (〃)

ジャンボパレード

ジャンボパレード特別大賞	舞起龍
	桐生織物協同組合
	(株)山田製作所
	ミツバグループ
ジャンボパレード大賞	高円寺阿波おどり朱雀連
	サークルスマップ
	いろは
	桐生商店連盟協同組合
ジャンボパレード優秀賞	桐生市役所
	桐生神輿愛好会驥竜睦会
	障がい児者と太鼓の会とどんぐりクラブ
	桐生保健福祉事務所
	立正佼成会桐生教会
	桐生信用金庫
	株式会社足利銀行市内3ヶ店
群馬銀行市内5ヶ店	

日立商議所 一行が来桐 交流深める

桐生八木節まつりの初日・二日目にあたる8月5日・6日に、昨年に続き日立商工会議所から秋山光伯会頭をはじめとする役員が来桐した。日立市と桐生市とが姉妹都市の関係にあることから、商工会議所同士も毎年、春の日立さくらまつりと夏の桐生八木節まつりを相互訪問し、交流を深めている。今回、来桐したのは、日立



市内見学する日立商議所一行 (群馬大学)

商工会議所秋山光伯会頭、岩田秀邦副会頭、友部英一副会頭、森嶋鎮一郎副会頭、田山忍専務理事ら8人で、当所山口正夫会頭、佐藤良男副会頭、粕山和久副会頭、宮地由高副会頭、木村俊一副会頭、石原雄二専務理事らが迎え、5日の夕方から懇談した。懇談後、一行は全日本八木節競演大会の決戦大会が行われる本町五丁目ワイドステージに移動し、日本一の八木節を堪能した。また、人で溢れる本町通りと末広通りのまつり会場を訪れ、祭の活気を肌で感じ、賑やかな雰囲気を楽しんでいる様子だった。6日には、電動コミュニケーションバス「MAYU(マユ)」で市内見学を行うなど、2日間の充実した桐生視察を通じて日立・桐生両会議所間の親交を深めた。

9月9日に1号議員選挙告示

立候補者の
届出期間は
9月12日(月)～16日(金)午後4時まで

1号議員の選挙告示は、9月9日に行われ、立候補届けは9月12日から16日午後4時まで、当所において受け付ける。

立候補者が定数の52人を上回るような場合は選挙になり、10月3日(月)午前9時から午後4時まで投票が行われる。立候補の方法は、①被選挙

権を有する会員事業所が自ら届け出る②選挙人名簿に記載された者が被選挙権の資格を有する者の承諾を得て推薦する③の二つの方法がある。

選挙及び選任に関する規則に基づいた立候補届出用紙は当所に用意してある。

会員はすべて議員の選挙権及び被選挙権を有するが、①

当所6部会開催

全会員に呼びかけ

2号議員選任を協議

2号議員を選任するための全会員を対象にした部会が、8月29日から9月6日にかけて順次開催されている。

2号議員は各部会が選任する議員で定数は33人。8月25日に開催された常議員会にて、2号議員の各部会への割当数が決定した。

2号議員とは、業種別に分かれた部会で、部会員の中から選任する議員で職能代表的

性格を持っており、会員のみならず、各業種別の意見を反映させる役割を担っている。

8月29日に工業部会(7)、30日に繊維部会(7)と環境生活部会(5)、31日に建設部会(5)が開催された。9月5日には理財・厚生部会(2)、6日に商業部会(7)が順次開催される。

(カッコ内は2号議員割当数)

選挙人名簿縦覧期間最終日までに当該年度の会費を納めない者②成年被後見人又は被保佐人③禁固以上の刑に処せられ、その執行を終わるまでの者又はその執行を受けることができなくなるまでの者については権利を有しない。

東毛地区で初!

末広町に犯罪被害者の支援自動販売機設置

犯罪被害者を支援する自動販売機が東毛地区では初めて、桐生市末広町商店街に設置された。この自販機では飲料水の売上の一部が、被害者支援センター・すてつぶぐんま(紺正行理事長)の活動資金に充てられるほか、「ひとりでも悩まないで」のメッセージとすてつぶぐんまの活動について記されている。

今回の自販機設置は、ローカルヒーローG-FIVEの企画運営に携わるすてつぶぐんまの職員・野村彰さんと、G-FIVEが登場する秋の防犯イベント「G-FIVE

名誉議員に

荻野克徳氏

8月25日に開催された常議員会で人事案件として、名誉議員の委嘱について上程され、原案通り承認された。

名誉議員に委嘱されたのは6月24日付けで株式会社群馬銀行桐生支店長に就任した荻野克徳氏。



荻野克徳氏

「ロード」を開催する同商店街振興組合(今川守理事長)との協力体制がきっかけ。安全安心を掲げる地域の姿勢を、自販機を通じて犯罪被害者支援に役立てていく方針だ。

今年のG-FIVEロードは10月2日(日)に開催される。



末広町に設置された被害者支援自販機

郷土銘酒



近藤酒造株式会社

TEL 72-2221(代) FAX 73-1603

パソコンで楽々記帳!!

事務合理化、経営改善、何でもお気軽にご相談ください。スタッフ一同皆様からのご連絡をお待ちしています。



桐生中央税理士法人

代表社員 税理士 横山嘉孝

●元宿町事務所 / 桐生市元宿町 9-26 Tel.0277-46-1122
●宮本町事務所 / 桐生市宮本町 2-12-22 Tel.0277-22-6162

群馬で開催

ベストウイズクラブ 優良会議所視察

パネル
ディスカッション

石原専務が

コーディネーターを務める

7月28・29日の2日間、前橋市において「ベストウイズクラブ第32回優良商工会議所群馬県連視察」が開催され、全国215会議所の専務理事や役員とアクサ生命保険㈱の幹部役員など総勢280名が参加した。

ベストウイズクラブは、共済制度の推進を通じて商工業者の福利厚生の実現を目的に、平成8年に商工会議所とアクサ生命保険㈱によって設立されたもので、毎年、全国の優良商工会議所を視察し研修会議を行っている。今年も視察地に群馬県商工会議所連合会が選ばれ、前橋商工会議所が主幹し開催された。

初日28日には、アクサ生命



全国の会議所・アクサ生命から280人が参加



パネルディスカッションのようす

保険㈱の現況報告後に、共済制度の推進事例として館林商工会議所・笠原進常務理事とアクサ生命保険㈱太田営業所・諸井正浩営業主任から、普及に向けた取り組みや工夫についてそれぞれ発表された。続いて、初となるパネルディスカッションが「商工会議所共済制度を歴史と共に改めて考える」をテーマに開催され、コーディネーターを当所石原雄二専務理事が務めた。パネリストとして登壇したのは、(一財)群馬県商工会議所連合会・曾我孝之会長、伊勢崎商工会議所・古賀友二会頭、太田商工会議所・湯澤秀明総務部長、アクサ生命保険㈱前橋営業所・山口昌哉主

任の4名。

パネリストからは「社員の福利厚生の実現や役員退職金の準備、資産の分散に共済制度は有効」、「会費が減少する中、共済の手数料収入は大きい」といった経営者や会議所としての意見の他、「会議所は中小企業のための政策を周知する必要がある。共済制度の周知のために推進員増加が必要」とアクサ生命への提言も挙げられた。

石原専務は最後に「共済制度は会員事業所、アクサの業績、会議所財源の『三方良し』の理念で取り組んできたが、会議所の総合力を発揮し地域活性化を加えた『四方良し』を目指したい」とパネルディスカッションを締め括った。29日には富岡製糸場など県内を巡るエクスカージョンが開催された。

採択者向け 説明会開催

小規模事業者持続化補助金

桐生商工会議所(山口正夫会頭)は商工会議所、商工会が申請窓口となる「小規模事業者持続化補助金」の採択者向け説明会を7月25日に商工会議所会館で開催した。

この説明会は、平成27年度補正小規模事業者持続化補助金に採択された事業所を対象に、今後の事業遂行や事務処理における注意点を事前に説明し正しい補助金執行をしてもらうことを目的に実施したもので、今回、桐生商工会議所経由で申請し採択された33事業所(申請数75件、採択率44%)のうち23社が参加した。

小規模事業者持続化補助金は、持続的な経営に向けた経営計画に基づく、小規模事業者の地道な販路開拓(創意工夫による売り方やデザイン改善等)などの取り組みを支援するため、それに要する経費の一部を補助するもので、「小規模事業者振興基本法」による小規模事業者の振興を体现する事業と位置付けられており、今回が3年度目となる。

当所では、これまでに申請を希望する事業所に対し、計画の作成や販路拡大などに関する指導や助言を行いサポートしてきたが、採択後も事業の進捗状況の確認や提出書類の作成の仕方などの相談に応じ、適正な補助金執行が行えるように支援していく。

お問い合わせは、桐生商工会議所(Tel 0277・45・1201)まで。

従業員の仕事と子育ての
両立をサポート

厚生労働省大臣認定 子育てサポート企業
農業用資材販売

三高産業株式会社

群馬県桐生市境野町 7-1860 TEL: 0277-43-7181 FAX: 0277-43-5380



まごころ一番
相生典礼会館

事前相談24時間
承ります

☎0277-55-0101
☎0120-552601

「店」作家まちなか展覧市

9月1日～4日 中央商店街19店舗で

ファッションタウン桐生推進協議会産業活性化委員会の一店一作家(二工場)プロジェクト(西坂一夫リーダー)は、まちなか展覧市を9月1日から4日まで桐生中央商店街で開催する。

まちなか展覧市は、作家と店舗との相乗効果により商店街の回遊性を高め、まちなかに人を歩かせることを目的に、桐生中央商店街振興組合(茂木理亨理事長)の全面協力のもと、毎年2回開催されている。

今回展示販売する店舗は、桐生さくらや、マルキン本店せと糸商店、大澤呉服店、フジエ小間物店、ZONA、ザ・コーナー(旧花清)、モギカバン本店、菊屋、一心堂、近江屋書店、コバトラ薬局、宝石時計・清水、かわち商店、クイン堂、奈良屋銅鉄本店、青柳本店、ココトモ、桐生ガスパラザの店。

ピースアクセサリー、ニット製品、和小物など幅広い分野の24作家が丹精込めて作成したオリジナル商品を展示販売するほか、一部店舗では体験教室も行われる。また期間

中、参加店舗で10000円の買い物につき抽選券1枚をプレゼントしており、中央商店街で使えるお買物券が当たる抽選会を同時開催している。お問い合わせは、ファッションタウン桐生推進協議会事務局(当所総務課内Tel45・1201)まで。



中央商店街で素敵な作品が待っています

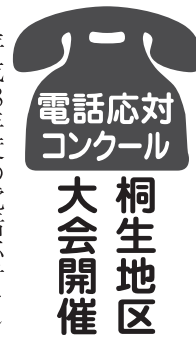
青年部35周年

10月13日(木)に

記念式典

昭和57年4月に発足し、今年創立35周年を迎える当所青年部(金子督会長)の記念式典が、10月13日(木)に桐生市民文化会館で開催される。現在、35周年実行特別委員会(増山大祐委員長)を中心に

に準備が進められており、当日は記念式典のほか、メンタルトレーナー大儀見浩介氏を講師に迎え記念講演会も開催される。



平成28年度の電話対応コンクール桐生地区大会が7月27日、桐生商工会議所で開催された。同コンクールは日本電信電話ユーザ協会(山口正夫会長)が毎年開催しており、地元企業の社員や市役所の職員らが参加し、電話の対応スキルを競う。

今年度は、23人が参加し、1人3分以内の持ち時間で客先からの問い合わせに対応し、コミュニケーション能力、的確な情報提供などが審査された。

審査の結果、佐川急便(株)生営業所の今井理香子さんが最優秀賞に輝き、他の上位5名と共に県大会に進出する。入賞したみなさんは次の通り、(敬称略)

▽最優秀賞 今井理香子(佐川急便(株)桐生営業所)▽優秀賞 西山祐子(佐川急便(株)桐生営業所)、石橋錦奈(株)ミツバ)、北川愛美(桐生信用

(金庫)、小澤佑哉(桐生市役所)、高瀬彩葉(桐生信用金庫)



最優秀賞の今井さん(前列中央)と入賞者のみなさん

募集中 ワーク・ライフ・バランス大賞

ワークライフバランス推進会議では、第9回「ワークライフバランス大賞」を実施し、現在、個人のワークライフバランス実現を支援し優れた成果を上げている企業などを募集しています。

中長期視点でのキャリア形成支援や時間のゆとりを生み、生産性向上につなげる取り組み、社会参画支援などの観点から、「大賞」1件、「優秀賞」5件が選考されます。

応募締め切りは9月30日まで。応募、問合せは、ワークライフバランス推進会議事務局(Tel 03・3409・1122 / HP www.jisecai.net)まで。

<p>寿司・和食 美喜仁寿司</p> <p>美喜仁 本店</p> <p>アクセス 桐生市本町4丁目78 営業時間 11:00~21:30 (L.O.21:00) 定休日 水曜日 電話番号 0277-44-5921 席数 60席 (宴会4名~120名まで対応)</p>	<p>海鮮ダイニング 美喜仁館</p> <p>桐生店 アクセス 桐生市元宿町19-1 電話番号 0277-46-3420 営業時間 11:00~23:00 (L.O.22:00) 席数 148席 (宴会4名~136名まで対応)</p> <p>太田店 アクセス 太田市藤阿久町805-1 電話番号 0276-47-3666 営業時間 11:00~23:00 (L.O.22:30) 席数 120席 (宴会4名~120名まで対応)</p> <p>高崎店 アクセス 高崎市貝沢町1273-1 電話番号 027-364-3377 営業時間 11:00~23:00 (L.O.22:00) 席数 200席 (宴会4名~160名まで対応)</p>	<p>和ダイニング 飛天</p> <p>アクセス 桐生市織姫町2-5 (桐生市民文化会館内1階) 営業時間 10:00~22:00 (ドリンクのみオーダー10:00~11:00、食事は11:00からオーダー可) 定休日 火曜日 (火曜日が祝日の場合、水曜日) 電話番号 0277-44-6566 席数 70席 (宴会4名~380名まで対応)</p>	<p>高級鮮魚仕出し 魚源</p> <p>アクセス 桐生市仲町2-10-3 営業時間 9:00~19:00 定休日 水曜日 電話番号 0277-45-2688</p> <p>お持ち帰り専門店 築地魚</p> <p>アクセス 桐生市本町4-330 営業時間 11:00~20:00 定休日 水曜日 電話番号 0277-46-5403 (美喜仁内)</p>
---	---	---	--

平成28年度

後期技能検定について

出願期間等

10月3日(月)から14日(金)に職業能力開発協会にて受付

試験会場・受検資格・受検手数料

受検する級や職種によって異なります。

出願用紙配布・問い合わせ先

職業能力開発協会 (☎0270-23-7761)

県庁産業人材育成課 (☎027-226-3414)

技能検定合格メリット

- 技能士と名乗ることができます。
- 技能士であることが高い技術力を持つ証明となり、顧客から信頼を得られることが期待されます。



企業のみなさまの悩みを聞かせていただきます。

相談無料

群馬県よろず支援拠点

よろず出張相談会

群馬県よろず支援拠点は、県内の中小企業・事業者の方々のための経営総合相談窓口です。課題をお持ちの事業所の方々に寄り添いながら全力でお手伝いします。

- ・工場の現場改善『5S』に取り組みたい！
- ・実店舗の他に、ホームページでも販売したい！
- ・補助金を活用したいが、申請の仕方を教えてほしい！
- ・パッケージを変更して、もっと売れるデザインにしたい！

開催日 9月16日(金)

時間 午前の部 / 9時～12時

午後の部 / 13時～16時

*ご相談は1社1時間程度、予約制です。

会場 桐生商工会議所 2階 相談室

申込・問合せ 桐生商工会議所 (商業課)

☎0277-45-1201 まで

桐生市では、個人事業主を含む市内の中小企業の経営者や従業員が、桐生市認定の研修機関で実施する研修（通信教育、講師招へい型を含む。）を受講した場合、研修費用の一部を助成します。

なお、パソコン研修及び年度内に終了しない研修は除きます。



助成額

受講料または講師謝礼（消費税を除く）の50パーセントで、1事業所につき年間5万円まで

申込み

事前に桐生市役所産業政策課〔市役所3階、電話46-1111（内線564）〕へ御連絡のうえ、申請用紙に必要事項を記入して研修開始の10日前までに同課へ提出してください。申請用紙は市ホームページまたは同課窓口で入手できます。

桐生市中小企業人材養成事業補助金のご案内

ファッションタウン桐生推進協議会「桐生学」開講のお知らせ

テーマ 「灯火を籠の下に隠すな」

～東京オリンピックに向けた桐生市の外国人受け入れについて～

講師 バーバラ・神山氏 (元桐生市国際交流協会職員)

日時 平成28年9月7日(水)
午後7時～午後8時30分

会場 桐生商工会議所4階405号室

定員 50名

申込・問合せ

ファッションタウン桐生推進協議会事務局 (桐生商工会議所)

TEL: 0277-45-1201 FAX: 0277-45-1206

群馬県知財総合支援窓口

相談無料

(独)工業所有権情報・研修館事業

群馬県内の中小企業等のみなさんが企業経営の中で抱えるアイデア段階から事業展開までの知的財産に関する悩みや課題を受付け、知財に携わる様々な専門家や支援機関と協働し、ワンストップで解決する「知的総合支援窓口」を開設しています。知財に関することをなんでもお気軽にご相談ください。また、火曜、木曜には知財専門家による無料相談会（予約制）も開催しております。詳しいことはお問い合わせください。

●窓口支援担当者が対応し支援

●専門家と協働で支援

●支援機関と連携し支援

問い合わせ先 一般社団法人群馬県発明協会

〒379-2147 前橋市亀里町884-1

電話：027-290-3070 FAX：027-287-4501

http://g-hatumei.jp/

利用時間 8:30～12:00

13:00～17:15

休日 土曜・日曜・祝祭日・年末年始

アイデアアップモデル作り楽しむ

桐生少年少女発明クラブ施設見学会

桐生少年少女発明クラブの施設見学会が、8月10日(水)に開催された。



参加したクラブ員 (三菱みなとみらい技術館)

同クラブは、桐生地区内の児童・生徒を対象として創意工夫に基づく創作活動の場を提供し、アイデアを具象化する能力と技術を持った創造性の豊かな人間を形成すること

を目的に活動しており、本年度31年目を迎える。

今回の研修会には、クラブ員、家族、指導員ほか計59名が参加し、横浜方面を訪問した。

はじめに、平成23年にオープンした「安藤百福記念館(カップヌードルミュージアム)」で自分だけの「オリジナル」カップヌードル作りを楽しんだ。その後、「三菱みなとみらい技術館」でロケットエンジンや潜水調査船の大型模型などを見学した後、羽田空港ターミナルを見学し帰路に就いた。

参加した家族は「夏休みの良い思い出になりました」と話していた。

独立！ 起業！ あなたの夢を叶えます！

当所は起業・創業を目指すすべての方を対象に「創業スクール(ベーシックコース)」を開催します。9月13日から週2回の全12講座で起業家としての心構えから、資金調達や効果的な販促方法、ビジネスプラン作成まで、起業・創業に向けた一連の必須項目を

創業スクール開講

解説します。

【日程・カリキュラム】

- ① 9月13日(火) ≪ビジネスプラン作成準備
- ② 9月15日(木) ≪創業のビジョンとビジネスモデル
- ③ 9月20日(火) ≪マーケティングの基礎知識
- ④ 9月27日(木) ≪営業・販売

出展作品を募集中!

第58回

桐生市発明考案展覧会

開催日 9月17日(土)・18日(日)

場所 桐生商工会議所6階

締め切り 9月9日(金)

申込み・問い合わせ

所定の用紙に記入の上、当所工業課まで持参または郵送。
(桐生市錦町3-1-25 TEL.45-1201)

審査方法 一般の部と学校の部に分かれ、優秀作品には賞状と賞品を授与。

表彰式 11月12日(土) 午前10時30分～
桐生商工会議所6階ケービックホール

主催 桐生商工会議所・桐生市・桐生発明協会

- 戦略
- ⑤ 9月29日(木) ≪会計の基礎知識
- ⑥ 10月4日(火) ≪税務・法務
- ⑦ 10月6日(木) ≪資金調達と公的支援制度の活用
- ⑧ 10月11日(火) ≪I地域創業者による体験談II インターネットを活用した販促活動とE
- ⑨ 10月13日(木) ≪販促用写真の撮影方法
- ⑩ 10月18日(火) ≪数値計画を作成する
- ⑪ 10月20日(木) ≪ビジネスプラン作成ワークショップ

- ⑫ 10月25日(火) ≪プレゼンテーション
- 【共通事項】
- ▽時間 ≪午後6時30分～午後9時
- ▽会場 ≪桐生商工会議所会館
- ▽受講料 ≪10800円(税込)
- ▽定員 ≪30名(先着)
- ▽申込み・問合せ ≪桐生商工会議所(Tel.0277-45-1201/メール:jshimiz@kiryu.or.jp)まで。または、当所HP(www.kiryu.or.jp)を参照ください。

「チャレンジ・ザ・ドリーム ～群馬の明日をひらく～」

FMぐんまと創業応援番組を共同制作しております。放送は毎月第1木曜日 12:00～12:55(再放送は2日後の土曜日8:00～8:55)です。是非お聞かせください。

営業時間にご利用いただける窓口相談とご連絡いただければ当協会担当職員が伺わせていただく出前金融・経営相談を無料で行っています。女性創業応援チーム「シルキー クレイン」も是非ご利用ください。

創業・経営・再生「3つの支援」で企業の明日を積極サポート!

群馬県信用保証協会

桐生支店 ☎0277-43-6211(代) 桐生連絡所 ☎0277-45-1201(代)
桐生市錦町3-1-25(桐生商工会議所会館内) 詳しくは<http://gunma-cgc.or.jp/>まで

G U N G I N K E I E I C L U B

あなたのビジネスサポーター

ぐんぎん経営倶楽部

“ともに学ぶ” “交流する” “相談する” “体験する”
貴社のビジネスをバックアップする多彩なサポートメニューを提供します。

入会金・年会費無料! 一部のセミナー、勉強会などでは参加費をいただく場合があります。

お問い合わせ 群馬銀行 法人部 コンサルティング室内 [ぐんぎん経営倶楽部] 事務局
〒371-8611 群馬県前橋市元総社町194

TEL. 027-254-7315

受付時間 9:00～17:00 (土・日・祝日、12/31～1/3を除く)

あなたの夢、応援します。
群馬銀行

職訓センターで

3 講座

1 小型移動式クレーン運転技能講習

▽期間 10月13日(木)～15日(土)までの3日間
 ▽時間 午前8時30分～午後5時30分
 ▽定員 20人(超えた場合は抽せん・最少催行人員16人)
 ▽内容 2トン未満の移動式クレーンの運転業務に必要な認定資格の取得に向けて、その知識・技能を学びます。

▽受講料 市内に居住または通勤する人は30510円(それ以外の人は30820円)
 ▽テキスト代 1600円
 ▽申込締切 9月23日(金)

2 ビジネスエクセル講座

▽期間 10月13日から11月28日までの毎週月・木曜日 休講日有り 全13回
 ▽時間 午後6時45分～8時45分
 ▽内容 表計算ソフト「エクセル」の基本操作が出来る方を対象に、各種集計・表計算の資料作成時に必要になる様々な「関数テクニック」を学び、円滑に効率よく、資料を作成する方法を身に付けます。

▽対象 エクセルの基本操作のできる方
 ▽定員 20人(超えた場合は抽せん)

▽受講料 市内に居住または通勤している人は1850円(それ以外の人は2770円)
 ▽テキスト代 2484円
 ▽申込締切 9月30日(金)

3 初歩からのパソコン入門講座

▽期間 10月17日(月)から28日(金) 土・日曜を除く全10回
 ▽時間 午前9時30分～11時30分
 ▽内容 初心者を対象に、マウス・キーボードの基本操作から、ワード・エクセルを使用してお知らせ文や集計表など基本的な資料の作成方法を学びます。

▽対象 パソコン初心者
 ▽定員 20人(超えた場合は抽せん)
 ▽受講料 市内に居住または通勤する人は1020円(それ以外の人は1540円)
 ▽テキスト代 2300円
 ▽申込締切 9月30日(金)

【共通事項】

▽場所 桐生市職業訓練センター(相生町五)
 受付時間は、月～金曜日の午前9時から午後6時まで。土・日曜日は休館です。詳しく

は桐生市職業訓練センター

(TEL 54・2101)へ。

歴史まちづくり連続講座

当所 石原専務も講師を務める

「桐生の歴史を学ぼう」開催

桐生市では、歴史や伝統文化を活かした歴史まちづくりに取り組んでいます。全3回(月1回)にわたり様々なテーマで歴史的な環境の維持継承を考えます。参加無料です。

第1回「ノコギリ屋根に魅せられて」

建築写真家吉田敬子さんと石原雄二当所専務理事を講師に、全国から見た桐生のノコギリ屋根の魅力をお話しいただきながら、その保存活用を考えます。

▽時間 午後12時30分から
 ▽場所 涌丸集会所(実演は医光寺境内)
 ▽募集人数 30名程度
 第3回「北関東の戦国時代―桐生佐野氏と桐生城―」
 桐生市立図書館の小野里一さんを講師に、古文書から通説とは異なる新たな桐生佐野氏の動向と、北関東の戦国時代の中でのどのような歴史的意義を持つのか探ります。

▽期日 9月17日(土)
 ▽時間 午後6時から
 ▽場所 ベーカリーカフェレナガ

▽期日 11月15日(火)
 ▽時間 午後6時から
 ▽場所 西方寺本堂
 ▽募集人数 50名程度

▽募集人数 50名程度
 第2回「涌丸獅子舞と医光寺」
 実演を交えながら
 黒保根町涌丸地区に伝わる伝統芸能「涌丸獅子舞」について、保存会の協力を頂き、その歴史のお話と、勇壮に舞う姿を実際にご覧いただきます。

▽申し込み 各回とも電話で市役所重伝建まちづくり課46-1111(内線348)またはEメール denkun@city.kiryu.lg.jp。メールの場合、件名に「講演会申込み」と記入して下さい。

▽期日 10月2日(日)

※各回とも駐車場が限られておりますので、公共交通機関のご利用や乗り合わせ等にご協力ください。

ビジネススピードローン 即戦力

資金使途
全ての事業資金に対応

ご融資金額
10万円以上
300万円以内

ご融資利率: 5.5%～12.5%
(保証料込)
※(株)クレディセゾン の審査結果により、利率を決定いたします。
詳しくはきりしんホームページをご覧ください

仮審査
WEB・FAXで簡単受付

返済期間
最長7年間

仮審査の申し込みから 原則1時間以内にスピード回答

※仮審査によるご融資決定後、正式に申し込みいただきます。

ホームバンク きりしん
桐生信用金庫

きりしん 検索

管内景況調査結果

平成28年4月～6月期

桐生商工会議所並びに桐生中小企業相談所が四半期毎に行っている「管内景況調査」の調査結果がまとまりました。

調査期間 平成28年4～6月

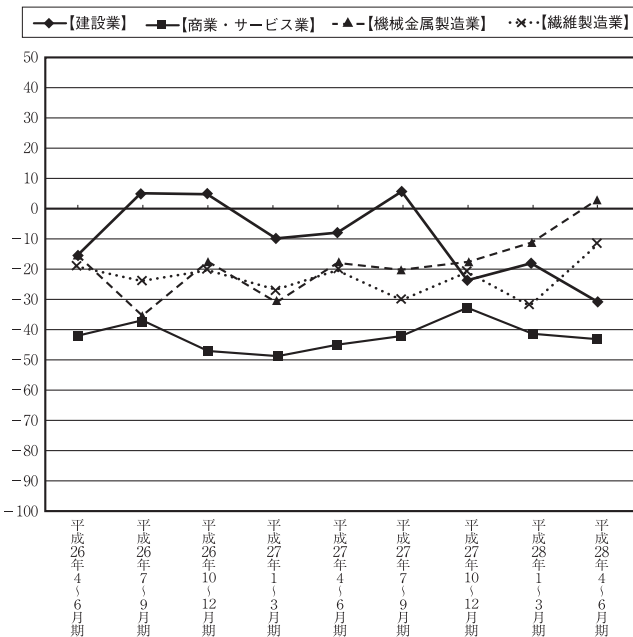
調査対象企業 396企業 うち回答企業/154企業

業況DI	今期	前期比	前年同期比
全体	-27	+3	+3
建設業	-31	-13	-24
商業・サービス業	-44	-3	+1
機械金属製造業	+4	+36	+22
繊維製造業	-11	+21	+10

来期業況DI	今期	前期比	前年同期比
全体	-31	-2	-4
建設業	-19	±0	-12
商業・サービス業	-45	-9	-9
機械金属製造業	-8	+34	+13
繊維製造業	-25	-2	-4

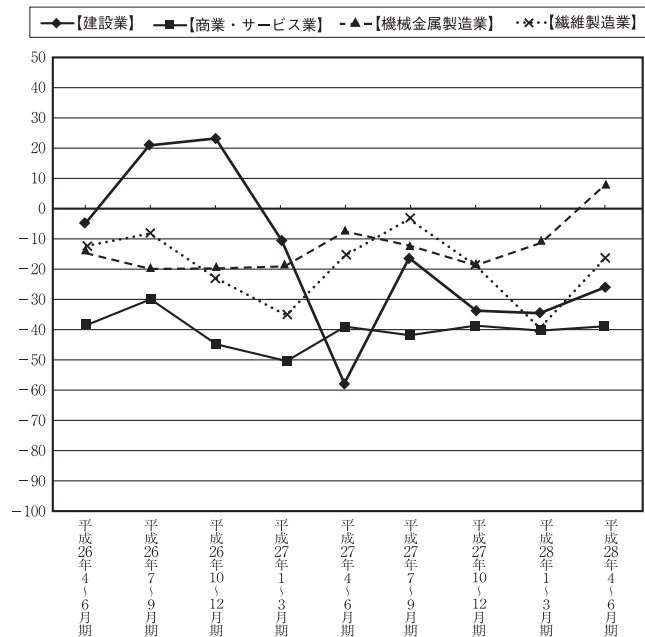
★業況DIの推移

[平成26年4～6月期]から[平成28年4～6月期]



★売上額DIの推移

[平成26年4～6月期]から[平成28年4～6月期]



経営上の問題点

経営上の問題点としては、建設業では「民間需要の停滞」(25%)「官公需要の停滞」(16%)、商業・サービス業では「需要の停滞」(21%)「消費者ニーズの変化への対応」(14%)、機械金属製造業では「製品単価の低下・上昇難」(18%)「需要の停滞」(16%)、繊維製造業では「需要の停滞」(21%)「製品単価の低下・上昇難」(20%)となっている。

DIとは、ディフュージョン・インデックス (Diffusion Indx) の略で、このDIの変化を分析することにより経済動向の判断を行います。

このDIは、好転企業の割合から悪化企業の割合を差引き算出し、好転が悪化を上回る場合プラス (+) となり、逆に悪化が好転を上回る場合マイナス (-) となります。

DIについては数値の水準のみならず、数値の変化がどのような方向を向いているかが重要です。

毛両市5ネットトリックコーナー

太田 今年も盛大に開催！ 手づくり 呑龍さま祭り

太田商工会議所では、大光院の開山忌（9月7日～9日）の時期に合わせて「手づくり呑龍さま祭り」を開催している。今回もメインイベントに「第15回呑龍市in大光院」を開催し、門前通りをはじめとした、大光院周辺の活性化を促すと同時に、広く太田市をPRする。

当日は飲食物、生鮮野菜、雑貨品等の出店とともに、太田商工会議所青年部が太田の名物「焼きそば」と「やまといも」を使用したご当地ワンハンドグルメ「おおた焼きそばクレープ」の販売を行う。

また、10月に開催される



「まちゼミ」のプレイベントとして「出張こどもまちなみゼミ」や「出

張あおぞら元氣市」、「太田市観光案内所」、「似顔絵コーナー」、「チンドン屋」などを企画している。

開催日時 9月4日（日）午前11時～午後3時（雨天決行）

会場 呑龍公園、門前通り
販売物 生鮮野菜、飲食物、日用雑貨品ほか（予定）

問い合わせ 太田商工会議所 商業支援部（Tel 0276-4512121）

館林

全国の美味しい麺が館林に集結
第6回「麺」グランプリin館林 開催ボランティアアスタツフ大募集！

館林商工会議所では、第6回「麺」グランプリin館林を10月1日（土）・2日（日）、館林市役所東広場で開催する。「麺」グランプリin館林は、うどん、そば、やきそば、ラーメン・パスタの麺自慢約60店が集結し、来場者の投票でグランプリを決定する。



この館林のBIGイベントを支え、盛り上げたいだけける

ボランティアアスタツフを募集する。

日時 10月1日（土）・2日（日）活動時間は概ね午前8時～午後4時30分

会場 館林市役所東広場
内容 行列整理、イベント補助など ※事前説明会を9月下旬に実施

募集人数 両日ともに150名程度
申込方法 9月8日までに事務局へ。

問い合わせ 同委員会事務局
（館林商工会議所内 Tel 0276-7415121）
<http://www.fcjip/men/>

足利

はま・なか・あいづ文化連携プロジェクト成果展
「アートで伝える考える福島の今、未来展inASHIKAGA」

足利商工会議所では、はま・なか・あいづ文化連携プロ

この館林のBIGイベントを支え、盛り上げたいだけける

ボランティアアスタツフを募集する。

日時 10月1日（土）・2日（日）活動時間は概ね午前8時～午後4時30分

会場 館林市役所東広場
内容 行列整理、イベント補助など ※事前説明会を9月下旬に実施

募集人数 両日ともに150名程度
申込方法 9月8日までに事務局へ。

問い合わせ 同委員会事務局
（館林商工会議所内 Tel 0276-7415121）
<http://www.fcjip/men/>



この館林のBIGイベントを支え、盛り上げたいだけける

ボランティアアスタツフを募集する。

日時 10月1日（土）・2日（日）活動時間は概ね午前8時～午後4時30分

会場 館林市役所東広場
内容 行列整理、イベント補助など ※事前説明会を9月下旬に実施

募集人数 両日ともに150名程度
申込方法 9月8日までに事務局へ。

問い合わせ 同委員会事務局
（館林商工会議所内 Tel 0276-7415121）
<http://www.fcjip/men/>

申請不要
問い合わせ 足利商工会議所（Tel 0284-2111354）

2級福祉住環境コーディネーター検定試験対策セミナー
受講者募集中

佐野商工会議所では、2級福祉住環境コーディネーター検定試験の合格を目指す方のために、試験対策の重要なポイントを親切丁寧に指導する。

日時 10月11日（火）・13日（木）・18日（火）・20日（木）・25日（火）・27日（木）

計6回コース 午後7時～午後9時30分
会場 佐野商工会議所 3階会議室

講師 福祉分野（火曜日）大熊信成氏（佐野短期大学総合キャリアア教育学科教授）、建築分野（木曜日）竹内幹夫氏（一級建築士）

定員 30名
受講料 6000円（テキスト代は含まない）

※福祉住環境コーディネーター検定試験2級公式テキスト（改訂4版）を使用。（4500円＋消費税）

申込み・詳細は、佐野商工会議所（Tel 0283-2215511）まで。

講師 小林めぐみ氏（福島県立博物館学芸員）

参加費 無料
申込 不要
○ギャラリートーク
日時 9月11日（日）午前11時～正午

講師 小林めぐみ氏（福島県立博物館学芸員）
参加費 無料

From MEMBERS

● 会員事業所からの発信

会員情報を無料で掲載します！ 希望会員は☎45-1201 まで

クィーン堂

一人一人にジャストな靴を提案

桐生市本町に店を構える「クィーン堂」は、婦人靴とバッグを販売する皮革靴専門店である。

明治40年創業。昭和46年、婦人靴専科として現在の（資）クィーン堂に社名を変更した。

現在、量販店で流通している靴の大多数は「人工皮革」「合成皮革」等でセルフ販売方式、クリーニングやサイズ調整などもおこなっていないことから、靴の悩みが絶えないのが現状である。

こういった悩みを解決したいということから、足幅の狭い方、広い方、かかとの抜けやすい方などに適した国産・インポート商品のラインナップでお客一人一人と向き合って足に合った靴を提案することを信条としている。

靴の悩みの1つである「履き心地」を改善するため、お客様の足に合わせてパットを敷いて緩みをなくしたり、部分的

にきつい部分を伸ばし履きやすく改善するフィッティング（サイズ調整）サービスを無料でおこなっている。また、靴磨きはもちろんのこと各パーツの修繕などをおこない、愛着を持って末永く靴を利用していただける様アフターサービスに力を入れている。

「お洒落で履き心地の良い靴を探しにぜひご来店下さい」と店主の小泉氏は語っていた。



クィーン堂

住 所…桐生市本町 4-74

電 話…0277-44-4654

フェイスブック…fb.me/queendo2001

営業時間…10：00～19：30

定休日…水曜日



com+position

帽子工場が広げる
新しいモノづくりの輪

本町二丁目、元機料店の石蔵を活用し今年5月に開業した帽子メーカー「com+positon（コンポジション）」。

元々、桐生で縫製業に携わっていた齋藤良之さんが、2010年に独立しコンポジションを設立。埼玉県で帽子職人として働いていた大山さんをパートナーとして誘い、今回の工場開設に踏み切った。

コンポジションが手掛けるのは、OEM（相手先ブランド名製造）による麦わら帽子やフェルト帽など。麦わら帽子は製造が終了している帽子専用ミシンを使い、大山さんの手と目の感覚のみを頼りに仕立てられる。それをイギリスや茨川市のメーカーに依頼したオリジナル木型で、コンポジション独自のシルエットに仕上げている。また、海外やアンティーク木型も揃え、素材との組み合わせで無数の製品づくりを可能にしている。いず

れの製品も、手作りならではの上質な質感と抜群のフィット感が特徴で、自分だけのお気に入りとして長く愛用することができる逸品。さらに今後は、高い技術とセンスを活かして、自社ブランド「usine（ユジーヌ）」の展開も計画中である。

「構築」を意味する社名 com+position は、「com=共に」と「position=まわりとの関係性による位置」をプラスでつなぎ、「一緒に携わる人たちと構築していく」というエッセンスを含む。桐生を開業地に選んだ目的である“繊維関連業者との連携”も既に具体化し始め、社名に込めた思い通り、コンポジションを中心に新しいものづくりの輪が広がっている。



com+position

住 所…桐生市本町 2-4-27

電 話…0277-46-8663

9月の無料相談会
開催のお知らせ

- 行政書士なんでも手続き相談…… 9月9日(金) 午後6時～午後8時 当所4階 406号室
- 特許発明相談…………… 9月16日(金) 午後1時30分～午後3時30分 当所2階 相談室
- 法律相談…………… 随時予約を受け付けます

創業スクール…… 9月13日(火)・15日(木)・20日(火)・27日(火)・29日(木) 当所会館(事前申込・有料)

(連絡先: 桐生商工会議所 Tel.0277-45-1201)

桐生商工会議所9月のスケジュール

1日(木)	桐生市・みどり市経済交流会 桐生商工会議所「創業スクール」無料体験講座(ケービックI) FT 第85回生活文化委員会(大川美術館) FT 一店一作家まちなか展覧市(中央商店街)4日まで	9日(金)	青年部OB会 役員会(501会議室) 桐生市・桐生信用金庫・桐生商工会議所三者包括連携定期協議会(桜の間) 行政書士なんでも手続き相談(406号室)
2日(金)	第58回群馬県商工会議所議員大会(アネーリ洪川)	14日(水)	日商各種委員会/常議員会/議員総会(JPTタワー) 建設部会 議員会(501会議室) 群馬県商工会議所女性会連合会役員会(前橋商工会議所)
3日(土)	第4回群馬ベンチャーサミット(後援) 青申会 第17支部情報交換会	15日(木)	日商 第124回通常会員総会(帝国ホテル) 税団連 正副会長会/正副会長情報懇談会(桐生税務署) FT 第8回路地裏探検隊
4日(日)	プロ野球イースタン・リーグ公式戦(協賛)(桐生球場)	16日(金)	第58回桐生市発明考案展覧会 審査会(ケービックI) 特許・発明相談会(2階相談室)
5日(月)	理財・厚生部会 会員部会(桜の間) 青年部 35周年実行特別委員会	17日(土)	第58回桐生市発明考案展覧会(ケービックI)18日まで 歴史まちづくり講演会「ノコギリ屋根に魅せられて」(ペーカリーカフェレンガ)
6日(日)	太田・高崎・桐生ものづくり工業ビジネス交流会 懇親ゴルフコンパ(赤城ゴルフ倶楽部) 商業部会 協議会/会員部会(405号室) 青年部 役員会(桜の間) 商業部会 会員部会(405号室) 青年部 会員拡大交流委員会	20日(火)	FT 桐生マフラーPJ 第1回プロジェクト会議(502会議室)
7日(水)	青色申告会 第61回関東信越ブロック大会(草津)8日まで 桐生地区産業環境保全連絡協議会 理事会(406号室) 環境リサイクル委員会・桐生地区産業環境保全連絡協議会合同研修会(405号室)	21日(水)	消費税軽減税率対策セミナー「1枚の事業計画書」(405号室)
8日(木)	第21回桐生ファッションウィーク 第4回実行委員会(405号室)	29日(木)	全国商工会議所女性会連合会 徳島総会(徳島) 青年部 臨時総会(桐生プリオバレス)

8月25日現在

新入会員の紹介

(平成28年8月1日～8月25日現在) (順不同・敬称略)

ご入会ありがとうございました。

部会	事業所名	代表者	業種	住所
商業	エムズパレット	渡邊 眞子	フラワーアレンジメント販売・教室	末広町
工業	(株)Isaac	大川 功	樹脂加工業	梅田町

特別会員の紹介

部会	事業所名	代表者	業種	住所
環境・生活	ハリウッドランド・カフェ	山藤 貴之	飲食店	笠懸町

花一輪のやさしさを…



セレモニーホール 板場

会員様 募集中です。

相生町1丁目競艇場北側 ☎0120-440444
http://www.ceremony-itaba.com/

笑顔1番
看板2番



かんぱん各種
ステッカー
デザイン
LED表示機

群馬テレエ 代理店
とちぎテレ 代理店
fmGunma 代理店

活気ある桐生の街並み創る
東和広告システム



地域密着型フリーペーパー
ふりぺっこ

株式会社
東和広告システム

〒376-0002 群馬県桐生市境野町7-50-1
E-mail touwa.sisutemu@wing.ocn.ne.jp
TEL.0277-32-5503 FAX.0277-32-5504

太田商工会議所/群馬県地域ジョブ・カードサポートセンターよりお知らせ

ジョブ・カード制度 をご活用ください!

人材確保・育成を目指す経営者の皆様へ
更に使いやすくなった雇用型訓練制度(厚生労働省/キャリアアップ助成金)の活用をご提案いたします!
桐生商工会議所 又は 太田商工会議所/群馬県地域ジョブ・カードサポートセンター TEL.0276-45-2121
ジョブ・カード事業HP http://www.jc-center.jp/





多くのみなさまにお越しいただき、ありがとうございました。
第54回桐生八木節まつりでお会いしましょう。

