

桐生商工だより

2022
5
803号

Topics

特集 桐生の4鉄道魅力を再発見
商工会議所 Utility — 商工会議所の活用事例をご紹介します

KIRYU Craft Story

Craft & Culture

ものづくり&文化



SILKKI

SILKKI（シルッキ）は桐生整染商事株式会社（阿部高久代表）の、シルクに特化したライフスタイルブランドです。シルクの心地よさと機能性をよりカジュアルに感じてもらおうと、同社のテキスタイルデザイナー・川上由綺さんがプロデュースし2020年に誕生しました。

母体となる桐生整染商事は1950年創業のテキスタイルメーカー。商事部門では幅広くテキスタイルに係わり、著名デザイナーからも支持される存在です。今年4月には社内一角に「SILKKI SHOP」をオープンし、アイテムを通じてシルクとものづくりの魅力を発信しています。



- 場所／桐生市巴町 1-1123-6
- TEL / 0277-22-0541
- SILKKI SHOP 営業時間／月～金 13:00～18:00(不定休)
- HP / <https://www.silkki.jp>

 @silkki_kiryu  @silkki.kiryu

KIRYU Craft Story (<https://www.kiryucraft.com>)



02

特集

全国的にも貴重な存在
桐生の4鉄道を再発見

04

商工会議所Utility—商工会議所の活用事例をご紹介
（株）フオークアートジャパン

01

シリーズ 産業観光きりゅう紀行⁽¹³³⁾
地元なじみの店が アウトドアスタイルのコンビニへ
田中商店

06

桐生商工会議所ニュース
3回目の新型コロナワクチン団体接種
両毛五市商工会議所協議会 会頭会議開催

08

青年部・女性会リポート
青年部新役員が決定・女性会総会開催

09

会員事業所からの発信
アルファテックス
杉山時計店

10

INFORMATION

両毛5市ネットワークコーナー

13

会議所カレンダー

令和4年度 桐生商工会議所 スローガン

1. めざせ、小さな世界都市
2. 桐生のまち全体のブランド化を進めよう
3. 2,000会員達成の維持継続

会員数

2,021人

(+7)

4/1 現在(特別会員を含む)

人口 □ 106,656人 (-368)

世帯数 49,378世帯 (-3)

商工業者 4,773人 (±0)

人口、世帯数は3/31現在、商工業者数は平成28年経済センサスより算出

料理折・各種弁当・寿司・ちらし寿司

各ご家庭、会議会場など、ご指定の場所に **お電話1本で無料配達** いたします

メニューをご希望の方はすぐにお持ちいたします。



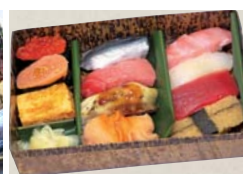
各種弁当



どっかんステーキ



江戸前ばらちらし



職人寿司

コロナ対策認定店

美喜仁本店 ☎0277-44-5921

お持ち帰り専門店

KATSU

活 美喜仁 ☎0277-44-5921

海鮮ダイニング

美喜仁館 桐生店 ☎0277-46-3420



田中商店

地元なじみの店が アウトドアスタイルのコンビニへ

みどり濃き梅田町の山裾に2021年8月、自然と人をつなぐ新たな拠点としてオープンした田中商店。

「アウトドアスタイルのコンビニ」をうたい、キャンプや登山用のアウトドア用品から食料品をはじめとする生活雑貨まで幅広い商品を扱う。

田中商店を切り盛りするのは、貝之瀬賢人さんと沙季さん夫婦。明治時代にタバコ屋として始まり、2011年頃まで沙季さんの祖父が営業していた歴史ある店を引き継ぎ復活させた。「よく近所の人が集まり、笑いの絶えない場所でした」と沙季さんはかつての様子を振り返る。


店内には焚火台やランタンなど、初心者から玄人まで納得するアウトドア用品を揃える。様々なアウトドアの資格を持ち、キャンプをしながらアメリカを単独横断したという賢人さんがセレクトした品々だ。加えて、地元野菜や冷凍味付け肉、市内飲食店の食材なども取り扱い、アウトドアで梅田を訪れる人、スーパーまで足が遠い地元住民、両者から重宝される存在だ。併設されるカフェスペースでは訪れた人々が会話に花

を咲かせ、かつての賑わいを若い二人が再現してみせた。

マスコットの『まんぺいくん』をあしらったアウトドア用アイテムは、実用性とともに旅の思い出にも最適。田中商店は『森林浴の森日本100選』にも選ばれるアウトドアワールドの玄関口で、地元住民から旅人まで多彩なニーズを満たすコンビニエンスストアとして存在感を発揮している。



【田中商店】

- 住所／桐生市梅田町4-324-1 ●電話／0277-47-7808
- 営業時間／10：00（土日祝9：00）～19：00
- 定休日／火曜日、第1・3・5月曜日
- HP／www.tanakashoten2020online.com  @tanakashoten2020



特集

全国的にも貴重な存在 桐生の4鉄道を再発見

鉄路も桐生はものづくり由来

桐生は4本の鉄道と沿線に15の駅を抱える。地方都市で4本の鉄道を持つケースは全国的にも珍しい。各線は明治から昭和初期にかけて敷設され、織物関係の経済人も多く携わった。『4本の鉄道』は繊維産業が築いた当時のまちの力を表し、「ものづくり」とも関係が切り離せない。

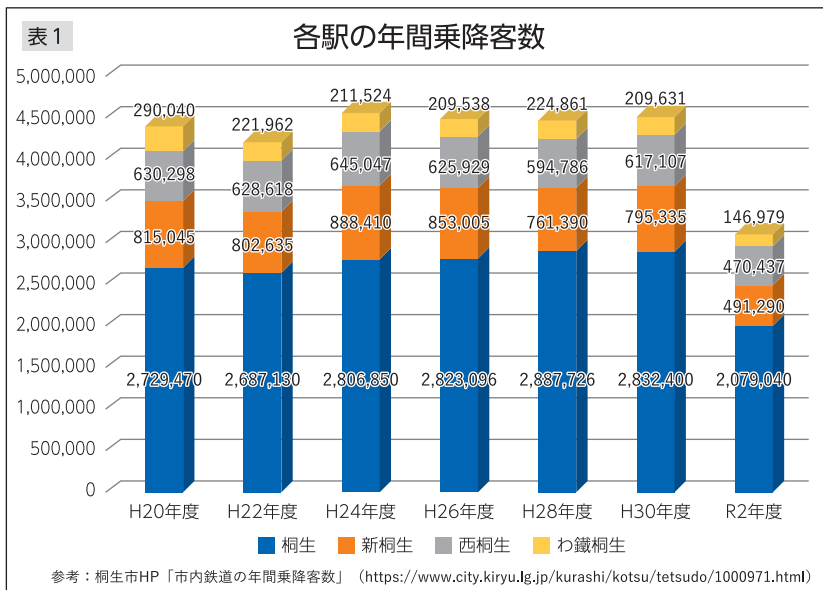
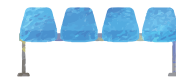
明治22年に前橋―小山中間全線が開通した両毛線。織物産業と両毛地域の発展のために、発起人には栃木県の買継商を中心に、桐生の買継商・佐羽吉右衛門や小野里喜左衛門も参加した。

都心からの玄関口である東武鉄道新桐生駅は大正2年に新設された。路線の敷設にあたり、買継商・書上文左衛門、金融業・大沢福太郎らが、中心市街地への引き入れを東武鉄道と交渉した記録も残されている。

昭和3年に開通した上毛電気鉄道は、織物のまち桐生と製糸のまち前橋を結ぶ。当時、鉄道網の恩恵を受けられない地域もあり、養蚕をはじめとする各種産業の振興のために敷設された。終点の西桐生駅は開業当時の姿を留める。

わたらせ渓谷鐵道は旧国鉄足尾線を前身とする

4つの軌道交通を持つ桐生。JR 両毛線と旧国鉄足尾線を引き継ぐ第3セクター・わたらせ渓谷鐵道、さらに私鉄の東武鉄道と上毛電気鉄道。それぞれに成り立ちは異なるが、いずれも時代の産業経済の動きが背景にある。地方創生が叫ばれ、公共交通の雄である鉄路の復権は桐生の活性化に欠かせない。今年には日本初の鉄道が開業してから150年の節目。桐生の鉄道各線の起こりからその魅力を再確認したい。



第3セクター鉄道。桐生駅と栃木県日光市足尾町の間藤駅を結ぶ。足尾銅山から銅を輸送するため、大正3年に足尾鐵道として全線開通。同7年の国鉄、昭和62年のJRを経て平成元年には現在の運営体制となった。

奮闘する各線
地域の魅力アップで相乗効果へ

鉄道の利用状況は低い水準で横ばいまたは減少傾向にあり、車社会の地方都市ではその傾向がより強い。さらに令和2年からは新型コロナウイルスのまん延が追い打ちをかけている(表1参照)。

しかし、厳しい状況ながらも各社特徴を活かした取り組みは盛んで、利用客獲得と地域の魅力発信のための多彩な試みが展開されている。

◆ JR 桐生駅は昨年、駅名標を織物をあしらったデザインに変更。平成23年に変更した郷土民謡「八木節」の発車メロディーとともに利用客に桐生らしさを伝えている。

昨年、駅前広場が整備された東武鉄道新桐生駅は、今年3月には構内にエレベーターが新設され利用者に優しく刷新された。閉店が続いていた構内売店も再開に向け準備中で、都心への玄関口にふさわしい桐生をPRする品々を扱う予定だ。

上毛電鉄は、自転車や電車を持ち込めるサイクルトレインの実施や日本最古級と言われるデハ101などのレトロ電車を活用したイベントなどを実施し、多様な利用客を取り込む。また、桐生の織維製品で車内を装飾する「桐生織物号」も期間限定で運行する。

渡良瀬川の渓谷を走るわたらせ渓谷鐵道は、トロッコ列車も運行され新緑や紅葉のシーズンは特に人気だ。また開業当初に建設された駅舎、トンネル、橋梁などの多くは国の登録有形文化財に。最近では桐生織による鉄印も話題で、ブランド力向上のため精力的に事業を仕掛けている。

◆ 鉄道には定時性、大量輸送能力、低い環境負荷など優位性も多い。地元民が利用機会を増やすことはもちろん、鉄道に乗って訪れたいくなる魅力的な地域づくりも求められる。先人が残した4つの鉄道を全国に誇れる地域資源として大切にしたい。



東武鉄道桐生線



起点・終点 太田駅・赤城駅
 路線距離 20.3km 全通 大正2年3月19日
 桐生市内の駅 新桐生、相老



JR両毛線



起点・終点 小山駅(栃木県)・新前橋駅
 路線距離 84.4km 全通 明治22年11月20日
 桐生市内の駅 桐生



わたらせ渓谷鐵道



起点・終点 桐生駅・間藤駅(栃木県)
 路線距離 44.1km 全通 大正3年11月1日
 桐生市内の駅 桐生、下新田、相老、運動公園、本宿、水沼



上毛電気鉄道



起点・終点 中央前橋駅・西桐生駅
 路線距離 25.4km 全通 昭和3年11月10日
 桐生市内の駅 西桐生、丸山下、富士山下、天王宿、桐生球場前、東新川、新川、新里

参考

・桐生市 HP (<https://www.city.kiryu.lg.jp>)
 ・上毛電気鉄道 HP (<https://www.jomorailway.com>)

・わたらせ渓谷鐵道 HP (<https://www.watetsu.com>)
 ・国土交通省「日本鐵道史」 ・桐生商工会議所50年誌



商工会議所の活用事例をご紹介します

case 1 「マル経融資」を利用した設備導入でチャンスロス回避

事業所概要

(株)フォークアートジャパン

代表者 目時 高文

業種 刺繍業

所在地 桐生市川内町 1-74-2

TEL 0277-32-6383



活用した制度 マル経融資

商工会議所や商工会などの経営指導を受けている小規模事業者の商工業者が、経営改善に必要な資金を無担保・無保証人で利用できる日本政策金融公庫の制度
 運転資金や設備資金として最大
 2,000万円までの融資が可能



マル経融資の詳細はコチラ→

① 課題 設備の機能不足で発注に対応できないケースも

刺繍業を営む弊社ではアーティストや格闘家など、エンターテイメント・ショービズ業界から手間を必要とする特注品の依頼も多く、一つ一つ丁寧に対応してきました。高いデザイン性が求められる中、当時の刺繍機では対応できない依頼もあり、受注機会を失うケースがありました。

② 対応 チャンスロス回避するため設備の拡充へ

多様化する依頼内容に対応するため、最新型の多頭式刺繍機の導入を検討。その資金について商工会議所に相談したところ、日本政策金融公庫の「マル経融資」を紹介されました。審査に至るまで商工会議所の経営指導員が伴走してくれて、無事に融資を受けることができ刺繍機を導入することができました。

③ 結果・今後の展望

多様化するニーズに対応し新たな需要獲得へ

新しい設備を導入したことで、刺繍の精度がミリ単位で調整可能になりデザインの再現性が向上しました。受注の幅も広がり、テレビドラマのセットや大手カフェの店舗装飾など新たな顧客獲得につながりました。また、納期短縮やコストの削減も実現し、既存の顧客からは、より一層の信頼感を得られたと感じています。さらに多様なニーズに対応できるよう、これからも刺繍技術の研究と設備の研究に努めていきたいと思ひます。



担当職員のひとこと

経営指導員／高橋勇紀

今後の受注予測や新商品展開、営業力強化、返済計画などを検討した結果、新しい設備を導入することで経営改善を図れる見通しとなり、マル経融資を紹介させていただきました。これからも会員事業所の皆様に伴走しながら応援していきたいと思ひます。


 淡麗、辛口、男の酒
 清酒 赤城山



近藤酒造株式会社
 〒376-0101 群馬県みどり市大間々町大間々1002
 TEL.0277-72-2221 FAX.0277-73-1603
<http://www.akagisan.com>
未成年者の飲酒は法律で禁じられています。

お客様に地域で一番愛される事務所になる


**桐生中央税理士法人
 有限会社 山上会計事務所**

営業時間/8:30~18:00(土・日・祝休)
 〒376-0027 群馬県桐生市元宿町9-26

関東信越税理士会 桐生支部
 代表税理士 横山 嘉孝 **TEL.0277-46-1122**
 税理士 高畠 佳正 **FAX.0277-22-0338**
 税理士 松井 孝峰

まごころ一番
相生典礼会館

事前相談24時間承ります

☎0277-55-0101
☎0120-552601


RYOMO BUSINESS SUPPORT

地域の未来を支える。
 Support the future of the region.

情報管理業務支援ソリューション
 水道業務支援ソリューション
 行政事務支援ソリューション

株式会社両毛ビジネスサポート
 お問い合わせ先: 0277-70-6600





 あなたの会社も意図せず加害者側となる可能性が！
**サイバー攻撃の脅威を
 見える化しませんか？**


30分程度で外部からの
アクセス情報を無料で調査できます。

お問い合わせ・お申込みは **TEL.0120-027-606**
【受付時間】9:00~17:00(土日・休日・年末年始を除く)
 K21-5082 【2205-2205】


 有限会社
鈴直モーターズ

群馬県みどり市笠懸町阿左美3321-2
 TEL (0277) 76 - 3793
 FAX (0277) 76 - 3880
 フリーダイヤル 0120 - 003793

快適な環境づくり
 これが私達の使命です。


**総合ビル管理
 TOPOLY 東洋ポリーズ**

桐生市巴町2丁目8-1 TEL 0277(44)4414

廃業を考えている方! 決心した方!
ちょっと待ってください!!

桐生市・桐生商工会議所・桐生信用金庫with群馬県事業承継・引継ぎ支援センター

**前向きな事業のたたみ方
 相談会**

毎月第2木曜日 Kiricos 桐生にて開催中!

ご相談には事前のご予約が必要です
 予約申込先 ☎ **0120-536-109** (Kiricos桐生)



3回目の コロナワクチン団体接種 140人が申込み

当所は新型コロナウイルス感染症の拡大防止並びに地域経済の早期回復を目的に、当所会員事業所を対象としたコロナワクチンの3回目の団体接種を群馬県に申し込んだ。今回当所で申し込んだのは、会員28事業所の経営者や従業員など140人。2月に希望者を募集し、3月29日までに太田市の東毛ワクチン接種センターにて接種が完了した。当所は昨年8月にも団体接種の窓口を務め、その際には約700人が1回目のワクチンを接種した。

建設部会が ゲストと意見交換 3月 桐生市長・4月 榎山会頭

当所建設部会（吉田栄佐部会長）は3月と4月に開催した協議会に、それぞれゲストスピーカーを招き、情報交換と同時に関係団体との連携を促進した。

3月25日の協議会に招聘したのは荒木恵司桐生市長と森山享大桐生市副市長の2名で、荒木市長が「桐生市の今後について」をテーマに講話した。荒木市長は東武新桐生駅に設置されたエレベーターや重伝建地区の整備に触れながら、市の現況を語った。その後の意見交換では、人口問題、まちづくり、観光、災害など様々な分野に話題が及び、出席者から地域活性化のための具体的施策が提案される場面もあった。

4月13日の協議会には当所榎山和久会頭と石原雄二専務理事が出席した。「桐生商工会議所の事業活動について」と題して、榎山会頭が説明。ものづくりの現場を一般に公開する「オープンファクトリー」を中心に、産業観光を進めていく方針を示した。また、会頭自身がかつて建設業界に携わっていた経歴を話すと、出席者は大きな関心を寄せていた。

両毛五市協議会 会頭会議開催

両毛五市商工会議所協議会の第2回会頭会議が3月15日に美喜仁本店で開催された。



両毛五市の協議所会頭が情報を交換した

協議会は足利、佐野、館林、太田、桐生の商工会議所で組織され、渡良瀬川流域の地域発展につながる交流

青少年少女発明クラブ 開講式

桐生青少年少女発明クラブの令和4年度開講式が、4月16日に当所ケービックIⅡで開かれた。

同クラブは小学3年生から中学生までを対象に、ものをつくることを通じて創造する力や自立心を切り開き、豊かな人間形成につなげようとする原則毎月第一・第三土曜日に東小学校教室で開催している。



開講式後に行われた親子工作教室

事業を展開している。令和3年度は桐生が幹事を務め事業を実施した。会議に出席したのは、足利・相馬稔会頭、佐野・吉澤慎太郎会頭、館林・正田隆会頭、太田・加藤正己会頭、桐生・榎山和久会頭と各協議所の専務理事ら11名。冒頭で挨拶した当所榎山会頭は、「コロナ禍で活動に制限があり残念な年になってしまった。経済圏が一緒の五市が力を合わせることは意義深い」と述べた。会議では令和3年度の事業報告が協議され、情報交換として各協議所の会頭よりコロナ禍における取り組みなどが報告された。本会議をもって令和3年度の協議会事業は終了となり、4年度は佐野商工会議所が幹事を務める。

36回目を迎える今年度は27人が参加し、開講式に臨んだ。終了後はオリエンテーション、親子工作教室が開かれた。

合同企業説明会 開催

企業と学生との出会いの場を提供する「桐生市合同企業説明会」が、4月21日に美喜仁桐生文化会館スカイホールで開催された。

これは優秀な学生を地元企業に迎えることを目的に毎年行われているもので、当所と桐生市、桐生公共職業安定所、桐生地区勤労対策協議会、群馬県桐生みどり振興局桐生行政県税事務所が主催。今回は令和5年3月卒業予定の大学院・大学・短大・専門学生らを対象とした。

説明会には27の地元企業や団体が出席。各ブースでは、参加した多くの学生と採用担当者との熱心な話し合いが行われた。出展した企業の担当者は「多くの学生と話すことができ収穫があった」と話している。



学生と採用担当者の活発な情報交換が行われた

未来創生塾入塾式 開催

産官学民による教育プログラム「未来創生塾」(塾長 群馬大学大学院・野田玲治准教授)の令和4年度入塾式が、4月2日に美喜仁桐生文化会館スカイホールで開催された。

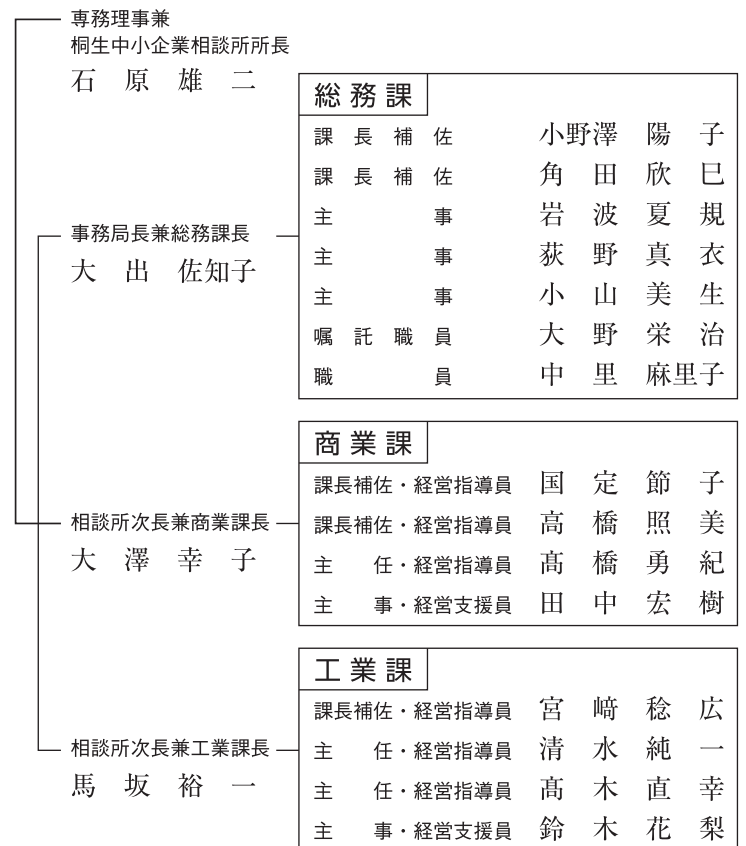
9期生として今年入塾したのは生徒36人とその保護者28人の合計64人。入塾式には、荒木恵司桐生市長や山和久桐生商工会議所会頭、根津紀久雄北関東産官学研究会会長、石間経章群馬大学理工学部長、石原雄二桐生商工会議所専務理事ら協働実施者も出席した。

主催者挨拶に立った野田塾長は、既存の価値観に左右されない感性の大切さに触れ、「ものごとの本質を知るの楽しいこと」と出席した親子にメッセージを送った。



新入塾性を激励する当所山和久会頭

桐生商工会議所 令和4年度 事務局組織図



「官民合同企業支援チーム」による 支援企業を募集します

関東経済産業局が実施する「官民合同企業支援チーム」による伴走型支援事業の実施地域に桐生市が選ばれたことを受けて、支援対象となる市内企業を募集しています。

この事業は地域で中核的な中小企業の「稼ぐ力」を強化し、人口と経済活力が維持される循環づくりを推進することを目的に、関東経済産業局が推進するものです。支援企業に選定されると、民間の専門人材と経産局職員による「官民合同企業支援チーム」が、

現状把握から課題解決計画の実行まで伴走型の支援を実施します。なお、当所も本事業を令和4年度の事業計画に定めており、桐生市と共に支援チームの活動に参画する予定です。

▽募集期限 5月20日(金)

▽募集に係る詳細・問合せ 桐生市役所産業経済部商工振興課

TEL 0277-46-1111 (内線582、584)

HP 〓 <https://www.city.kiryu.lg.jp>

青年部

Report

青年部総会 開催 新役員が決定

桐生商工会議所青年部の定時総会が4月19日、午後5時から当所ケイビックホールで開かれ、令和3年度事業報告及び収支決算について、役員改選、令和4年度事業計画案及び収支予算案について上程され、原案通り承認された。

改選による主な役員構成は次の通り。役員の任期は1年。(敬称略)



第25代会長に就任した新見直広氏

令和4年度役員構成

▽会長

新見直広 (新見化学工業株)

▽直前会長

坂本 崇 (定伸工業有)

▽専務理事

朝倉 康行 (有あさくら)

川島 将史 (有川島組)

▽副会長

正田 智子 (あすかセレモ株)

養田 正人 (株マルキン)

坪井 良樹 (宗教法人鳳仙寺)

吉野 智晴 (株神田運送店)

庭野 千博 (株サンケイ)

森田 曜市 (森田電気工事株)

▽特別理事

八木橋 比佐樹 (株協和)

▽総務広報委員会

▽委員長

澤井 哲竜 (キッチンさわい)

▽副委員長

周藤 亮佑 (株ハセイブランニング)

藤原 聡範 (Adrine bodymake studio)

▽理事

山崎 晃美 (寿興産株)

大賀 あやこ (株オオガ)

清水 裕 (有桐生建設株)

杉本 紫乃 (X・B)

森戸 崇幸 (太陽印刷工業株)

▽未来ビジョン策定委員会

▽委員長

木村 明宣 (木村総合法務事務所)

▽副委員長

坂入 悠太 (株美喜仁)

吉田 慶彦 (株吉田組)

▽理事

岡田 晃知 (フジハツ工業株)

岸田 啓作 (株近江屋書店)

齋藤 一直 (有齋藤板金)

▽ビジネス向上委員会

▽委員長

久保田 裕一 (合はたのね)

▽副委員長

眞家 智祐 (有桐バック)

家合 莉乃 (モードグランディ)

相沢 崇文 (有アイザワ)

星野 尚香 (星野管工株)

水越 正樹 (株水越)

▽会員拡大交流委員会

▽委員長

前原 剛一 (群馬重機工業株)

▽副委員長

岩崎 紗佳 (ラウンジNOA)

清水 大 (清水開発株)

森 昭寿 (森資)

▽理事

蓼沼 勝徳 (有タデヌマ工業)

松田 秀夫 (有マツダ商事)

▽まちづくり委員会

▽委員長

佐藤 勇氣 (株佐藤金物マテリアル)

▽副委員長

岩崎 寛之 (株サン建設)

藤生 幸司 (有銅林工業所)

藤生 達也 (株三興エンジニアリング)

▽理事

石原 健 (株グッドスタイル)

市川 昌宏 (株市川鉄工)

石井 孝典 (株アイヒューマンパートナーズ)

大木 剛 (有トータルクリンズ)

▽エリアアクティビティ委員

▽委員長

遠田 照幸 (セランイラン桐生錦町1丁目店)

▽副委員長

腰塚 有吾 (腰塚有吾司法書士事務所)

近藤 芽衣 (株花清)

須永 礼良 (R)

▽理事

小澤 博光 (株おざわ)

増山 大祐 (株紅白生花店)

女性会

Report

女性会総会 開催

桐生商工会議所女性会(川村文子会長)の第44回通常総会が4月18日に当所ケイビックホールで開催された。女性会メンバーら24人が出席し、荒木恵司桐生市長と靄山和久会頭をはじめとする当所正副会頭、専務理事が来賓として招待された。

総会では令和3年度事業報告及び収支決算、令和4年度事業計画及び収支予算案について上程され、原案通り承認された。



総会であいさつする川村文子会長

会員事業所からの発信 ㊦

アルファテックス



住所…桐生市広沢町1-2740
電話…0277-52-3535
HP…<http://alphatex.co.jp>
マクアケサイト:<https://www.makuake.com/project/meigaori/>



織物で名画を再現 クラウドファンディングで販売

ネクタイを中心にネックウェアを企画製造する㈱アルファテックス(荒川徹代表取締役社長)は、自社の織物技術を活かした名画織を開発し、3月からクラウドファンディングで先行販売している。世界の名画を絹織物で表現した名画織は、緻密さと高い再現度が魅力。クラウドファンディングサイト『マクアケ』で公開直後に目標を達成し、現在は5月15日の支援期間終了まで引き続き支援を募っている。

昭和29年創業のアルファテックスは、ネックウェアのトップメーカーとして、『ネクタイの産地』でもある桐生を牽引する存在だ。今回、織物をより身近に楽しんでもらおうと、服飾から空間を飾るインテリア部門へと新しい挑戦に乗り出した。

販売する名画織は、ゴッホの『自画像』、フェルメールの『真珠の耳飾りの少女』、マネの『笛を吹く少年』の3点。熟練の工芸士が織り込み絶妙が仕上がりは、あらゆる空間を優雅に彩ること間違いなし。同社・平野正弘営業部長は「名画織を通じて、機どころ桐生の織物文化を多くの方に知ってもらえ、きっかけになれば」と、産地のPRにも意欲を見せる。



杉山時計店



住所…桐生市永楽町5-10 メガドンキョーテ3F
電話…0277-47-4721 営業時間…10:00から
時計の電池交換…増税前と変わらず税込900円(一部除外品有)
ショッピングカードをお持ちの方は税込700円

人気の宝飾品・お気軽にお立ち寄りを

永楽町メガドンキョーテの3階、エスカレーター横の「杉山時計店」。初代長崎屋が本町6丁目から移転する形で、2代目長崎屋として永楽町に開業の昭和57年から出店している。社長の杉山さんは東京都出身で、親の営む時計店が都内外の百貨店に3店舗あり、昭和39年に家業へ外商として入社。経験を積み桐生へ出店する際に独立した。以来40年間、桐生市に根ざしている。

落ち着いた雰囲気ながらオープンで明るい店内に各種時計や宝石・貴金属が並ぶ。本場甲府市の取引先より入手しており高級品・実用品とも取り揃えているが、オススメは「ダイヤのデザインペンダントネックレス」。どんなシーンにも合わせやすく、国産加工の確かな品質ながら良心的な価格で人気がある。

お手持ちの宝石のリフォームも取り扱っており、販売員さんの穏やかな接客に安心していろいろ相談しやすくなる。

時計の電池交換など、また宝飾品で目の保養に、お買い物のついでにお気軽にお立ち寄りください。



会員情報を無料で掲載します！希望会員は☎45-1201 まで

『会員事業所からの発信』

掲載事業所を募集しています！ 掲載無料 ㊦

お申込み・問合せは ☎0277-45-1201 まで



『会員事業所からの発信』コーナーでは、商品やサービス、新しい取り組みなどを無料でPRできます。また、ご紹介した内容は当所ホームページにも掲載されます。御社の広報ツールとしてぜひ活用ください！



花一輪のやさしさを…
セシモホール 板場 ☎0277-52-5571
〔本 社〕桐生市広沢町1-2915
〔ホール〕桐生市相生町1-628-10


Ju the burger
ORIGINALS

群馬県桐生市本町5丁目62番
0277-47-7892
HP <https://jutheburger.com>

Bryü
CRAFT BEER & ORIGINAL BURGER

群馬県桐生市天神町1丁目4番11号
0277-88-9835
@bryu_beer_burger

INFORMATION



経営課題ご相談ください！ 専門相談員

当所は経営相談体制を強化するため、幅広い分野の専門知識を持った専門相談員4名を配置しました。期間は12月までで各相談員は週1回の頻度で当所にて相談に対応します。



早瀬 達 相談員

保有資格：中小企業診断士・宅地建物取引士
専門分野：事業承継、創業支援、マーケティング戦略、不動産関連、インターネットに関する流通分野



小川秀樹 相談員

保有資格：中小企業診断士・ファイナンシャルプランナー・宅地建物取引士・認定支援機関
専門分野：製造・販売の業績改善、組織運営改善、補助金申請、経営計画作成



伊藤智史 相談員

保有資格：中小企業診断士・認定経営革新等支援機関・中小M&A支援機関
専門分野：補助金申請・Webマーケティング・業務改善創業融資



須田博文 相談員

専門分野：マーケティング戦略、マーケットリサーチ、新商品開発、数値解析、創業支援、プロモーション戦略、SNS戦略、Web開発、小規模システム開発をはじめとするICT全般



経営指導員にご相談ください 担当地区一覧

当所内に設置している中小企業相談所では8名の経営指導員を配置し、経営に関する様々なご相談にあっています。事務所にて常時窓口相談に対応するほか、担当地区を決め巡回相談も行っています。事業経営でお困りの際には、お気軽にご相談ください。

指導員名	担当地区名
馬坂 裕一	本町1~3丁目、横山町、本町4~6丁目
高木 直幸	広沢町1~3丁目、広沢町4~7丁目、広沢町間の島
清水 純一	新宿、三吉町、小梅町、琴平町、境野町
国定 節子	永楽町、小曾根町、宮本町、東久方町、西久方町、天神町、平井町、梅田町
大澤 幸子	浜松町、東、菱町
高橋 照美	相生町2~5丁目、相生町1丁目、相生町2丁目
高橋 勇紀	末広町、宮前町、堤町、巴町、元宿町、川内町
宮崎 稔広	稲荷町、錦町、織姫町、桜木町、美原町、清瀬町、仲町、川岸町、泉町、東町、高砂町、旭町



よろず出張相談会 開催のお知らせ

売上げ拡大、経営改善など経営上の様々な問題に無料で対応します。

- 開催日** 5月13日(金)
- 時間** 午前の部 / 9:00~12:00 午後の部 / 13:00~16:00
※ご相談は1社1時間程度、予約制です。
- 会場** 桐生商工会議所 2階 相談室
- 申込・問合先** 桐生商工会議所(商業課) TEL.0277-45-1201 まで



無料相談会 開催のお知らせ

- 経営・法務なんでも相談
5月13日(金) 午後6時30~午後8時
当所4階 406号室
- 法律相談
随時予約を受け付けます。
- 問合先** 桐生商工会議所
TEL.0277-45-1201

事業資金・経営課題の解決に関することは



お気軽にご相談ください

桐生支店 TEL.0277-43-6211
HPアドレス <https://gunma-cgc.or.jp/>



中小企業・小規模事業者をサポート！
短期少額の資金繰りも解決できます！
請求書(売掛債権)を、素早く簡単に資金化できます！

- 1 はやい 24時間
- 2 カンタン
- 3 リーズナブル

本サービスは群馬銀行のサポートのもと、OLTA株式会社から提供されています。審査・契約・お問合わせ対応はOLTA株式会社が行います。ご利用には、所定の審査がございます。
さらに詳しい情報はこちら [群馬銀行クラウドファクタリング](https://www.gunma-olta.jp) [検索](https://www.gunma-olta.jp)
<https://www.gunma-olta.jp>

本件に関するお問い合わせ先
TEL.03-6387-3208
受付時間 10:00~18:00
(土・日・祝休日、12/31~1/3を除く)
群馬銀行
私たちは「つなぐ」力で地域の未来をつむぎます
2022年3月18日現在



『事業復活支援金』 申請期限のお知らせ

新型コロナウイルス感染症の影響を受ける事業者を対象とする『事業復活支援金』の申請期限が迫っています。

申請期限 2022年5月31日(火)

※申請前に必要な登録確認機関による事前確認の実施は5月26日(木)まで

給付額 中小法人等：上限最大250万円
個人事業者等：上限最大50万円

H P <https://jigyuu-fukkatsu.go.jp>

問合せ

フリーダイヤル：0120-789-140（携帯電話からもつながります）

I P電話等からの問い合わせ先：03-6834-7593（通信料がかかります）

8：30～19：00（土日、祝日含む全日対応）



『桐生商工会議所福祉制度』 キャンペーンのお知らせ

ベストウィズクラブでは、「福祉制度キャンペーン」を5月2日～6月30日に実施いたします。本キャンペーンは『商工会議所福祉制度』を会員の皆様にご理解いただき、会員事業所の福祉向上にお役立ていただくことを主な目的としています。

『商工会議所福祉制度』は、経営者・役員の皆様の保障や退職金準備他、入院・介護・老後に備えた様々な保障二一ズにお応えするものです。

商工会議所職員とアクサ生命保険株式会社の担当社員がお伺いした際には、是非ご協力いただきますようお願い申し上げます。

※「ベストウィズクラブ」は、商工会議所共済制度・福祉制度の普及・推進を目的とし全国各地の商工会議所およびアクサ生命保険株式会社により運営されている組織です。

問合せ 桐生商工会議所 総務課 TEL.0277-45-1201



桐生発明協会主催 発明相談会

発明や特許、意匠などに関することを専門のアドバイザーに直接相談できます。お気軽にご利用ください。

相談員 稲村悦男 弁理士（稲村国際特許事務所代表）

時間 午後1時30分～午後3時30分

場所 桐生商工会議所4階406号室

今後の開催日 奇数月第3金曜日 ※予約不要

○令和4年5月20日 ○7月15日 ○9月16日 ○11月18日

○令和5年1月20日 ○3月17日

問合せ 桐生商工会議所工業課 TEL.0277-45-1201

知財総合支援窓口（群馬県）でも知的財産に関するご相談をお受けしています。

一般社団法人群馬県発明協会

【前橋本部】前橋市亀里町 884-1 群馬県産業技術センター内 TEL.027-290-3070

【太田支所】太田市吉沢町 1058-5 東毛産業技術センター内 TEL.0276-55-1286



小規模事業者 持続化補助金(一般型)募集中

小規模事業者が経営計画に基づいて実施する販路拡大等の取り組みに対し、経費の一部が補助されます。

対象者 小規模事業者

補助率 補助対象経費の2/3 上限50万円 ※通常枠の場合

対象経費 機械装置等費、広報費、ウェブサイト関連費、展示会等出展費（オンラインによる展示会・商談会等を含む）、旅費、開発費、資料購入費、雑役務費、借料、設備処分費、委託・外注費

申請締切 第8回：2022年6月3日(金)

第9回：2022年9月中旬

第10回：2022年12月中旬

第11回：2023年2月下旬

※予定は変更になる場合があります。

詳細H P <https://r3.jizokukahojokin.info/>



Printing Industry Co.,Ltd

あなたの街の印刷屋さん…

太陽印刷工業株式会社

群馬県桐生市三吉町2丁目7-53

TEL.0277-45-2016 FAX.0277-45-2024

従業員の健康増進 仕事と子育ての両立をサポート



厚生労働省大臣認定 子育てサポート企業
全国健康保険協会登録 生き生き健康事業所
農業用資材販売

三高産業株式会社

群馬県桐生市境野町 7-1860 <https://mitaka-kk.com>

TEL：0277-43-7181 FAX：0277-43-5380

mail:info@mitaka-kk.com



両毛5市 Network

Kiryu Ota Tatebayashi Ashikaga Sano

足利 | 4/23(土) ~ 5/15(日) 郷土の詩人・相田みつをふるさと展

足利商工会議所では、郷土出身の書家で詩人の相田みつをの作品展を、4月23日から5月15日まで友愛会館「ギャラリー・カッサ」で開催する。

相田みつをの原点ともいえる足利の商店主に支えられた初期から中期の作品を、パトロンとも言えるこうした店主の皆さんから借り受け、展示する。

◎相田みつをふるさと展 (入場無料)

会 期 4月23日(土)~5月15日(日) ※期間中は、土・日・祝日も開館

時 間 午前10時~午後5時 会 場 足利商工会議所友愛会館1階「ギャラリー・カッサ」

問 合 せ 足利商工会議所総務課 (TEL: 0284-21-1354)



館林 | 一万株が咲き誇るつつじまつり開催

今年もつつじが岡公園にて、つつじまつりを4月10日(日)から5月15日(日)まで開催する。広大な園内には、樹齢800年を超えるヤマツツジの古木群のほか、ヤマツツジやキリシマツツジをはじめとする100余品種約1万株のつつじが咲き誇る。中でも「八重咲きヤマツツジ」「八重ケラキリシマ」は、日本樹木医会から健全で優れている樹木の証明である「健康優良樹」に選定されるなど見どころ満載。



また、3月より市内5会場で掲揚されているこいのぼりも、引き続き5月15日(日)まで見ることができる。

料 金 有料 (中学生以下無料) 問 合 せ 館林市つつじのまち観光課 (TEL: 0276-74-5233)

佐野 | 第18回写真コンテスト グランプリに渡辺実氏 70名209点の応募

佐野商工会議所・佐野市観光協会主催の「I LOVE SANO」写真コンテスト審査会(佐野市など後援)が開催され、グランプリ・会頭賞に渡辺実さん(小山市)の作品「合格お礼の帰路」を始め、入賞作品21点が決まった。

コンテストは佐野を題材とし、未来に残したいと思う風景・風物、歴史的文化的名勝・旧跡等や思い出として残したい市内の建物や工場、通り、商工業の営み、行事等の作品を募集。県内外から70名209点の応募があった。

入賞作品は4月25日(月)から5月15日(日)までは佐野市観光物産会館にて展示。

問 合 せ 佐野商工会議所 (TEL: 0283-22-5511)



第18回グランプリ「合格お礼の帰路」

太田 | 「東毛ワクチン接種センター」のご案内

群馬県では県営ワクチン接種センターでの3回目のワクチン早期追加接種を推進しており、太田市でも接種を受けることができる。

感染拡大や重症化を防ぐだけでなく、1日も早く経済の回復をはかるためには、多くの人々の早期の接種が重要。

同センターでは、毎日接種予約を受付中。接種を希望される方は是非ご利用ください。

会 場 東毛ワクチン接種センター (太田市安良岡町51 (旧) 蕪川西小学校)

予 約 LINE (群馬県デジタル窓口) 対象: 群馬県内住民登録者

群馬県デジタル窓口→



●電話予約 (コールセンター TEL: 0570-001-720) 対象: LINE 予約システムが利用できない方 (県外に住民登録のある群馬県内在住、在勤、在学者等)

●当日受付 対象: 県営センターで接種できるすべての方 ※予約は、接種日前日の正午締め切り

問 合 せ ぐんま県営ワクチン接種センター問合せ等窓口コールセンター (TEL: 0570-001-720) ※9時00分~20時30分受付

会議所カレンダー 5月

1 日	
2 月	
3 火	憲法記念日
4 水	みどりの日
5 木	こどもの日
6 金	
7 土	
8 日	経営・法務なんでも相談
9 月	
10 火	工業部会 協議会
11 水	建設部会 議員会
12 木	商業部会 協議会 桐生溶接協会 理事会
13 金	桐生商店連盟(協) 理事会 経営・法務なんでも相談
14 土	
15 日	
16 月	総務委員会
17 火	繊維部会 協議会 環境・生活部会 議員会 FT桐生推進協議会 運営委員会
18 水	
19 木	
20 金	特許発明相談会 桐生機械工業連合会 通常総会・特別セミナー・会員懇談会
21 土	青年部OB会 通常総会
22 日	
23 月	
24 火	桐生溶接協会 総会
25 水	正副会頭会議・常議員会
26 木	
27 金	
28 土	
29 日	
30 月	桐生商店連盟(協) 通常総会
31 火	

4/22現在



桐生商工会議所ウェブサイト

<https://www.kiryucci.or.jp/>

会議所の最新情報や各種サービス情報を紹介しています



登録料・購読料

無料!

桐生商工会議所
メールマガジン
会員募集中!



ご登録は
コチラから

ビジネスに役立つ
情報をタイムリー
にお届けします!

新入会員の紹介

(令和4年3月16日～4月15日現在)

ご入会ありがとうございました

部 会	工業	代表者	大熊 真人
事業所名	大熊鉄工所	住 所	菱町
業 種	産業機械製造業		
部 会	環境・生活	代表者	大木 浩
事業所名	ぶらんこ	住 所	仲町
業 種	飲食業		
部 会	環境・生活	代表者	石綿 サチ
事業所名	chicken 工場	住 所	本町
業 種	飲食店		
部 会	環境・生活	代表者	諸田 善美
事業所名	居酒屋 くいしんぼう	住 所	仲町
業 種	飲食店		
部 会	環境・生活	代表者	定塚 正
事業所名	ナリユキ	住 所	本町
業 種	飲食店		
部 会	環境・生活	代表者	高野 宇子
事業所名	ここの美容室	住 所	広沢町
業 種	美容業		
部 会	商業	代表者	中澤 八恵子
事業所名	さろん・ど・an	住 所	東久方町
業 種	美容業 (美容室)		
部 会	建設	代表者	池田 和夫
事業所名	池田建築設計事務所	住 所	新宿
業 種	建設 (建築設計事務所)		
部 会	工業	代表者	石島 雅明
事業所名	明和設計	住 所	広沢町
業 種	金型設計		
部 会	商業	代表者	諏訪 直子
事業所名	フレッシュマート大雄	住 所	相生町
業 種	小売業 (スーパー)		
部 会	環境・生活	代表者	須永 昇
事業所名	出前専門店 すなが	住 所	相生町
業 種	飲食出前		
部 会	建設	代表者	岡田 太郎
事業所名	住 Plus	住 所	仲町
業 種	外装工事業・リフォーム業		
部 会	理財・厚生	代表者	大川 宣晃
事業所名	大川接骨院	住 所	境野町
業 種	接骨院		
部 会	環境・生活	代表者	富岡 恵津子
事業所名	コルミオ	住 所	本町
業 種	飲食業		
部 会	商業	代表者	平山 篤
事業所名	hirari	住 所	本町
業 種	製造業		
部 会	建設	代表者	大川 欽也
事業所名	大川建工	住 所	宮本町
業 種	建築業		
部 会	商業	代表者	鈴木 康隆
事業所名	㈱フクロウ商会	住 所	広沢町
業 種	サービス業 (実演販売・動画作成)		

特別会員の紹介

部 会	理財・厚生	代表者	引田 康二
事業所名	ハノラボ	住 所	みどり市
業 種	歯科技工		



アクサ生命

経営者ご自身と 会社を守るがん保険

アウラの
治療保障の
がん保険 **マイセラピー**

ガン治療保険(無解約払いもどし金型)

がんにはげずに、
人生を歩むために。

特長
1

ガンの主な治療方法、
手術・放射線治療・化学療法(抗がん剤治療)を
入院しなくても保障します。

「手術」「放射線治療」は上皮内ガンも保障します。

特長
2

**一時金*1・先進医療*2・入院*3の特約を
プラスすると、保障の幅がひろがります。**

*1 ガン・上皮内新生物一時金特約(ただし、ご契約から90日間は保障されません。) *2 ガン先進医療給付特約(12) *3 ガン入院給付特約

●一時金の特約は最高2,000万円までご契約可能!

(「一時金1回のみ支払特則」を付加した場合で、
ガンと診断確定されたとき)

●お引受けには所定の条件があります。本商品をご検討の際には「重要事項説明書(契約概要・注意喚起情報・その他重要なお知らせ)」「ご契約のしおり・約款」を必ずご覧ください。

AXA-A1-2005-0726/2/F7

アクサ生命は、商工会議所と協力し、会員事業所の各種ニーズ(弔慰金・見舞金制度、退職金制度、リスク対策や事業承継など)を共済制度/福祉制度でサポートしています。

アクサ生命保険株式会社 群馬支社 桐生営業所
〒376-0023 桐生市錦町3-1-25 TEL 0277-22-7720