

2019

11

No.773

# 桐生 商工だより

## Topics

【第30期議員選挙・選任】1号議員の職務執行者が確定  
地元国会議員に議員大会決議事項を陳情

### 水道山の小さな美術館

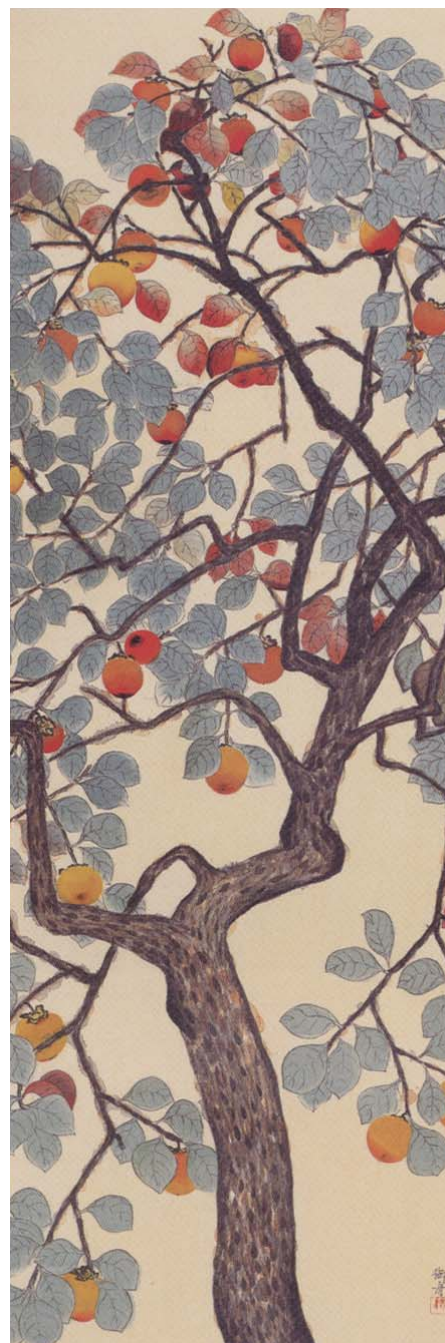
特集展示「秋の実りと曾宮一念」

### 速水御舟 (1894-1935) 《柿》

1915年 絹本彩色 142.0×49.9cm

大正から昭和のはじめにかけて活躍した日本画家・速水御舟。40年という短い生涯にもかかわらず、さまざまな画風を展開し、独自の境地を極めました。本作は御舟21歳の時の作。前年夏より東京目黒に住まい、青年画家たち8人で日本画の研究発表会「赤曜会」を結成した時代です。1915年、目黒の夕日ヶ丘・田村氏庭園に、テント張りの野外展として立て続けに3回の展覧会が開かれましたが、本作はその第三回展の出品作です。

この頃の御舟は、点描に興味をもち、多くの作品にその描法を取り入れています。東洋西洋を問わず、近代的な感覚で自由にのびのびと描かれた柿の佇まい。力強くもおおらかな独創性がみなぎっています。



令和元年度  
桐生商工会議所  
スローガン

1. 経営発達支援計画の実践による中小・小規模事業者への「伴走型支援」を推進しよう
2. 計画的な事業承継対策に取り組もう
3. 桐生・みどり両市の広域経済交流を促進しよう
4. 近代化産業遺産や地域資源を活用した産業観光を推進しよう
5. 桐生活活性化につなげる地方創生に取り組もう
6. 会員事業所の繁栄と発展に取り組み、併せて「2,000」会員を目指そう

Contents

2019.11

シリーズ 産業観光きりゅう紀行<sup>®</sup>

「非日常を贅沢に味わう“桐生ならではの”がもてなす宿坊」 Temple Hotel 観音院	1
【第30期議員選挙・選任】1号議員の職務執行者が確定	2
議員大会決議事項を国会議員に陳情／両毛五市商工会議所協議会 関東経済産業局長と懇談	3
桐生商店連盟協創立70記念式典 開催／建設部会視察研修 報告／特別職人事	4
『桐コン学園～恋のチャイムを鳴らせ』開催／創業スクール体験講座 開催	5
第24回桐生ファッションウィークイベント情報／FT桐生写真コンテスト募集	6
インフォメーションコーナー	7
沼田商工会議所女性会が桐生視察／女性会講演会 開催／12月のセミナー	8
第47回桐生市産業貢献企業／スローモビリティー シンポジウムのご案内	9
商工会議所L O B O調査(1年9月結果)	10
両毛五市ネットワークコーナー	11
会員事業所からの発信 (TSUNASHIMA桐生店／株グランドホテル／ 【KBICカードのつかいドコロ】総合寝具乃なか)	12

Pickup Data

会員数

1,918人  
(+ 9)

10/1現在 (特別会員を含む)。

人口 110,449人 (- 109)

世帯数 49,734世帯 (- 3)

商工業者数 4,773人 (± 0)

人口、世帯数は9/30現在、商工業者数は平成28年経済センサスより算出。

有効求人倍率 (8月)

前月比

◆桐生 1.21 (+ 0.02)

◆群馬県 1.68 (- 0.04)

◆全国 1.59 (± 0)

桐生公共職業安定所調べ

“ものづくり補助金”活用セミナー  
最大1000万円の補助を受けて設備投資  
システム開発を行ってビジネスを加速する  
12月21日 (土) 13:30~15:30  
@桐生商工会議所

詳しくは同封のちらしをご覧ください!

主催 関東補助金サポーターズ 後援 桐生商工会議所



いつかは、かならず訪れる日を安心して迎えたい...

事前相談 してみませんか。

事前相談による  
不安の解消  
相談無料です

- ①葬儀費用を抑えることができます。
- ②いざという時に慌てることなく対応できます。
- ③信頼できる葬儀社を落ち着いた目で見極めることができます。



セレモニーホール 板場

相生町1丁目 競艇場北側 ☎0120-440444



## Temple Hotel 観音院

毎月24日、「日限地蔵」の縁日では桐生の風物詩として賑わいを見せる観音院（月門快憲住職）。人々の心のよりどころとして親しまれるこの寺院に、今年10月1日、宿坊「Temple Hotel 観音院」がオープンした。東京都港区で「お寺ステイ」を運営する㈱シェアウィングとの共同経営で、同社が手掛ける宿坊施設としては、飛騨高山の高山善光寺、東京・田町の正伝寺に次ぐ3軒目である。

宿坊は本堂からつながる建物が宿泊施設に改修され、美しい中庭を囲むように2部屋が配される。「織の間」は和室で定員4名。客室には枯山水の石庭に露天風呂が付く。「染の間」は洋間でクイーンサイズのベッドとソファベッドがおかれ、定員は最大4名まで。どちらにも専用のシャワールームとトイレが備えられている。客室に加え奥座敷を貸し切ること最大16名まで滞在でき、合宿や展示会などのイベント会場としても利用できる。また、食事の提供はないが共用のキッチンとダイニングが設けられ、簡単な炊事ができるほか、桐生の観光情報やQRコードで近隣の飲食店情報も取得でき、食事は地場のものをとってもらようよう勤めている。

宿坊全体は木のぬくもりが包み、優しさとしんじさが溶け合う洗練された空間となっている。コーディネートは、桐生の暮らしとまちをつなぐ活動を続けるグループ“small”が担当。TEXTILE&CRAFTをテーマに、桐生の最旬ブランドやクリエイターとのコラボレーションが実現し、開山から370年の古寺が持つ伝統美とものづくりの文化が根付く桐生の今が融合され、新旧の「桐生ならではの」が具現化されている。

現代人の宗教ばなれや少子高齢化など、全国的に寺院を取り巻く環境は厳しい。月門住職は「桐生の活性化が観音院の活性化につながり、観音院の活性化が桐生の活性化につながれば」と宿坊による地域づくりへの想いは強い。宿坊の非日常体験がインバウンドの取り込みにも期待され、信仰の場であり人々が集う交流の場として、新しい桐生の玄関口が寺院本来の機能と価値を令和の時代に改めて照らす。



“非日常を贅沢に味わう”  
桐生ならではの“がもてなす宿坊”

- 場所／桐生市東2-13-18
- HP／<https://oterastay.com/kannon-in/>
- 予約サイト／<https://www.airbnb.jp/users/291217350/listings>



# 議員改選

## 第30期全議員が決定！ 1日に臨時議員総会

### 1号議員の議員職務者決まる

任期満了に伴う桐生商工会議所議員改選を受けて、新議員による臨時議員総会が11月1日（金）午後4時から当所6階ケービックホールで開催される。

この総会では、正副会頭、専務理事、常議員、監事などの役員選任が行われ、桐生商工会議所の新執行体制が確立される。新議員の任期は11月1日から令和4年10月31日までの3年間となる。

◆ ◆ ◆  
桐生商工会議所議員改選で最後に残された1号議員は、立候補者が定数（52人）を上回らなかったことから、選挙は行われず、10月3日に開催された選挙会（選挙長 石原雄二専務理事、立会人 養田隆氏、福田英雄氏、北川絏一郎氏）で議員候補者を当選人と決定した。  
議員の職務を行う者の届出書が提出され、別表のとおり1号議員52人が確定した。

#### ◆1号議員議員職務者

部会別・事業所名50音順・敬称略

部会	事業所名	部会	事業所名	
商業	相場久男（有限会社相場代表取締役）	織維	牛腸章（桐生絹織株式会社代表取締役）	
	鶴川詔八（株式会社アイブレイン代表取締役）		澤田匡宏（丸幸株式会社顧問）	
	岡部信一郎（オカバックス株式会社代表取締役）		村田欽也（村田刺繍所）新	
	田中桂（桐生中小企業福祉事業協同組合専務理事）		長谷川博紀（森秀織物株式会社代表取締役顧問）新	
	竹内靖博（株式会社シロキヤ代表取締役）	理財・厚生	峰崎昌枝（アクサ生命保険株式会社桐生営業所所長）	
	佐瀬守男（株式会社ホットランド代表取締役）		海老沢智（株式会社足利銀行桐生支店支店長）	
	本田雄一郎（株式会社ホンダ代表取締役社長）		石原照久（石原会計事務所所長）新	
	養田達人（株式会社マルキン取締役社長）新		中島俊太郎（中島総合法律事務所弁護士）新	
	山崎達也（メディアランド・ウィング株式会社代表取締役）		建設	大澤直也（大澤木工有限会社代表取締役）
	武田俊雄（有限会社ルパン取締役）新			金子昌弘（金子不動産代表）
工業	新井智二（有限会社新井工業代表取締役）	名村健男（協和産業株式会社代表取締役）		
	大西健太郎（株式会社大西ライト工業代表取締役社長）	大川恭史（桐生水道株式会社取締役会長）		
	八木橋比佐樹（株式会社協和代表取締役）新	腰塚富夫（株式会社サン建設代表取締役）新		
	酒泉誠（桐生工業株式会社常務取締役）	高橋昇（株式会社三興エンジニアリング相談役）		
	鈴木至典（株式会社鈴木機械代表取締役）	星野尚香（星野管工株式会社代表取締役社長）		
	田中義弘（有限会社スズキワパー代表取締役）	増田浩三（株式会社増田コーポレーション代表取締役）		
	須藤純吾（株式会社須藤機械代表取締役社長）	環境・生活		石埜茂（株式会社アイクルー代表取締役）新
	山口晃史（株式会社トヨタプロダクツ専務取締役）			岡部雅之（関信ゼベリン株式会社代表取締役）
	西場仲一（西場工業株式会社代表取締役）		川田利雄（株式会社桐生旅行代表取締役）	
	柳沢武利（プラスト精工株式会社代表取締役）		和田洋一（株式会社光画代表取締役）	
佐羽宏之（三立応用化工株式会社代表取締役社長）	松枝幹（太陽印刷工業株式会社代表取締役社長）			
栗原健二（株式会社モミモ代表取締役社長）	中山賀司（株式会社東和広告システム代表取締役）新			
綱嶋篤夫（株式会社LIXILサンウエーブ製作所桐生工場長）	小林康人（株式会社沼田屋タクシー代表取締役）			
織維	朝倉剛太郎（朝倉染布株式会社代表取締役社長）		坂入勝（株式会社美喜仁代表取締役）	
	荒川智毅（荒川織物有限会社専務取締役）		野沢八千万（株式会社フライングガーデン代表取締役社長）	
	川村徳佐（川村株式会社代表取締役社長）		山根明（株式会社山根商事代表取締役社長）	

# 地元国会議員に陳情 議員大会決議事項を提出



地元選出の国会議員に産業界の要望を直接訴えた

群馬県商工会議所連合会（会長・曾我孝之前橋商工会議所会頭）は、9月に藤岡市で開催された第61回群馬県商工会議所議員大会の決議事項について、10月17日（木）に東京都千代田区で国会議員への陳情朝食会を開催し陳情書を提出した。

当日は地元選出の国会議員9人、県内各会議所会頭、専務理事ら21人、群馬県東京事務所の職員が出席した。

今回出席した国会議員は次の通り（順不同）。

衆議院議員 尾身朝子氏・井野俊郎氏・笹川博義氏・福田達夫氏・上野宏史氏・中曾根康隆氏・長谷川嘉一氏

参議院議員 中曾根弘文氏・羽生田俊氏。

出席の国会議員に対し要望したのは、令和元年度の重点項目①電力の低価格・安定供給の確立と省エネ支援策の拡充について②まちなか居住の推進と中心市街地活性化対策の拡充について③「7つの交通軸構想」の推進と関連道路等の整備促進について④商工会議所の機能を活用した着実に円滑な「働き方改革」の実現について⑤「富岡製糸場と絹産業遺産群」「上野三碑」を中核とした広域観光施策の推進について一個別の提言の概要を同連合会の大矢一専務理事が説明した。

各会議所からの個別陳情で当所山口正夫会頭は、「国土強靱化及び地方創生推進」に向けたJ・R両毛線と水戸線、八高線、横浜線、相模線を首都圏外周環状線として位置付け、連結強化のための整備促進について、茨城・栃木・群馬三県交流会議での決議などを踏まえ、改めて強く訴えた。

国会議員側からは、「事業承継税制の改正は第三者への承継にも踏み込んでいく」（福

田氏）、「事業承継問題は医療分野でも深刻、地域医療を守るために取り組む」（羽生田氏）、「館林の里沼文化が日本遺産に認定された。東毛地区の観光産業の振興に取り組みたい」（笹川氏）、「広域プロックの婚活事業は画期的、国道50号線の全線4車線化を進めたい」（中曾根弘文氏）、「J・R両毛線の複線化は重要、八ッ場ダムの重要性をもっとPRしていきたい」（尾身氏）、「道路、橋など公共インフラをしっかりと作っていきたい。働

## 関東経済産業局長と懇談 両毛五市会議所協議会

両毛五市商工会議所協議会主催の「関東経済産業局との懇談会」が10月10日、太田市で開催され、経済産業局の取り組みなどについて意見交換を行った。

懇談会には昨年に引き続き角野然生（かどのなりお）関東経済産業局長をゲストに招き、協議会側からは五市の会頭と専務理事、事務局らが出席、当所からは山口正夫会頭、石原雄二専務理事が出席した。

角野局長は「地域経済を巡る構造変化と今後の進路」と題して経産局の取り組みを講演。世界情勢では米中の対立

き方改革や外国人労働者問題などは、より良い制度にしていく」（上野氏）、「豚コレラ対策は超党派で取り組む。一年間で三万人が減少している群馬県の人口問題に歯止めをかけた」（長谷川氏）、「首長と会議所の連携が重要。我々が後押しできる環境を整えて欲しい」（井野氏）、「過疎地対策、公共交通では二次交通をどうするか。シェアリングエコノミーも含め取り組みたい」（中曾根康隆氏）などと語った。

## 両毛五市会議所協議会

は長期化すると、安全保障と産業政策が重要になると語り、デジタル革命の深化はさらに進み、「Society5.0」に



経済産業局の取り組みや広域連携について意見交換

つながるコネクテッド・インダストリーの方向性として、①自動走行・モビリティサービス②ものづくり・ロボティクス③バイオ・素材④プラント・インフラ保安⑤スマートライフという五つの重点取り組み分野を定め、政策資源の集中投入を図ると説明した。

国内動向として、日本企業の稼ぐ力は企業年齢が古いほど低下し、事業の担い手が消失する危機にもあると指摘。地域の特性を活かした成長性の高い分野への取り組み「地域未来投資」やオープンイノベーションの重要性、国連のSDGs（持続可能な開発目標）を踏まえた社会課題解決などが説明された。

両毛五市の会頭からは、各地域の景況や婚活事業、事業承継対策などの連携事業について報告された。当所山口会頭は、桐生市と桐生信用金庫との三者連携事業として実施した「令和元年ビジネスマッチングフェア」や創業スクールの開催、間もなく始まる桐生ファッションウィークの内容について説明した。

角野局長は、「県境を越えて連携事業を展開している圏域として引き続き注目し、支援を行っていききたい」と話していた。

# 桐生商店連盟協が創立70周年 「梅沢富美男劇団」招き盛大に祝う



日ごろのお客様への感謝を述べる大澤豊理事長

開催された。

商店連盟は桐生の商業が織物業の従属的立場から脱却し、大阪や名古屋に匹敵する一大商業地帯への発展を視野にいれる中、昭和24年11月に創立以来、商業振興による中心市街地の発展に寄与してきた。記念式典のあいさつに立つ

た大澤理事長は、お客様への感謝の言葉とともに「人口減少など商店街を取り巻く環境は厳しいが、これからも親しまれ愛される商店街を目指し、地域住民のコミュニティの場として諸事業の推進に努めていく」と述べた。

## 特別職に2名を委嘱 参与に森山氏・大津氏

10月4日に開催された常議員会で、当所特別職の人事案件として、参与の委嘱について上程され、原案通り承認された。

参与に委嘱されたのは、9月1日付けで桐生市副市長に就任した森山享大氏と、10月1日付けで桐生市産業経済部長に就任した大津豊氏の2名。それぞれ、当所の「顧問並びに相談役及び参与等に関する規定」に基づき委嘱された。



参与  
大津 豊氏



参与  
森山 享大氏

式典に続く記念事業では、「梅沢富美男劇団」の公演が開催された。昼と夜の二部公演に延べ2500人近くが来場し、テレビなどで活躍する梅沢富美男さん率いる一座の歌や芝居を堪能した。観覧した男性は「迫力あるステージで、予想以上に楽しめました」と感想を話した。

## 福岡・根島 訪問

## 当所建設部会が 議員視察研修

当所建設部会（吉田栄佐部会長）は今年度の議員視察研修事業として10月22日から24日まで2泊3日の日程で、福岡・山口・島根を訪問した。

今回参加したのは部会議員と事務局を合わせた12人。

初日は、両毛線そしてJR東日本・東海・西日本の3社に跨る新幹線を乗り継いで移動。福岡到着後、まずは門司港レトロを散策、外国貿易で栄えた時代の数々の建造物に大正ロマンを感じ取った。そして関門海峡クルージングを楽しんだのち、下関市の「赤間神宮」を参拝した。

2日目は、暮末から戦前にかけて政財界に関係する人物を多数輩出した萩市へ。藩校

跡に立つ日本最大の木造校舎である「明倫学舎」、吉田松陰ゆかりの「松陰神社」、「松下村塾」を視察後、島根県の南西に位置する津和野を訪問。千本鳥居の朱色と木々の緑が鮮やかな「太鼓谷稲成神社」を参拝後、津和野出身の啓蒙家・西周の旧居、津和野が生んだ文豪・森鷗外の旧宅、記念館を見学した。

3日目は、日本庭園の代表作として国の史跡・名勝に指定されている「常栄寺」の「雪舟庭」、国宝の五重塔を有する「瑠璃光寺」を視察。続いて永年にわたって炭都宇部発展の基盤となった石炭産業の軌跡を後世に伝えるべく開設された「石炭記念館」を見学し、帰途に着いた。

3日間を通じて、参加者間の親睦も大いに図ることができ、大変有意義な視察研修会となった。



「松下村塾」を訪れた建設部会議員一同

### インターネットのことなら何でも

インターネット  
接続サービス

ホスティング  
サービス

Let's start  
INTERNET!

セキュリティ  
サービス

専用線接続  
サービス

ホームページ  
作成サービス

## サンフィールド・インターネット

群馬県桐生市広沢町3-4025 フリーダイヤル0120-55-0520  
http://www.sunfield.ne.jp/ office8@sunfield.ne.jp



RPAで自動化?

AI活用?

何から?

いまどきの「働き方改革」も  
NTT東日本がサポートします!



ご相談ください Tel.0120-027-606

【受付時間】9:00-17:00(土日・休日・年末年始を除く)

K19-1592【1911-1911】

# 桐コン学園

ピュアだったあの頃に戻って：  
恋のチャイムを

鳴らせ 開催



教室や黒板が『ピュアだったあの頃』の雰囲気を演出した

参加者はまず体育館で入学式に出席。校長先生に扮した八木橋会長のあいさつを聞いた後、2クラスに分かれて教室に移動して自己紹介などで交流した。先生役として「ワンクッション」と「マッハスピード豪速球」のお笑い芸人2組が進行を務め、終始和やかな雰囲気の中、出会いの場を盛り上げた。

当所主催の婚活事業「桐コン学園」恋のチャイムを鳴らせ」が10月19日(土)に、旧桐生市立昭和小学校で開催され、出会いを求める男女約80人が参加した。

毎年開催しているこの婚活事業は当所青年部(八木橋比佐樹会長)が主管し、エリアアクティビティ委員会(杉本紫乃委員長)が企画・運営にあたっている。

今回は「学校」をテーマに廃校となった小学校を会場として利用。参加者に純粹だった学生時代を思い出しながら異性との出会いを楽しんでもらおうと、学校行事にちなんだ企画でイベントを演出した。

再び体育館へと会場を移し、レクリエーションや給食風の食事などが振舞われたフリータイムを通じて親睦を深めたところで、最終マッチングを実施。集計によりピュアな恋を实らせた新カップルが8組生まれ、大きな拍手で祝福されるなか八木橋会長より景品が手渡された。また、これまでに当所が実施してきた婚活事業により、成婚に至った2組が紹介され、お祝いとして旅行券が贈呈された。

会場全体を祝福ムードが包むなか、卒業式で全イベントが終了。終始学校行事をなぞりながら、婚活事業として大きな成果を残し閉会となった。

## 創業スクール開講

銀だこ

### 佐瀬社長が激励

桐生商工会議所が地域の創業希望者を対象に今年度開催する「創業スクール」(桐生市、桐生信用金庫共催)が、10月8日にスタートした。

初回の無料体験講座では、桐生市発祥のたこ焼き店チェーン「築地銀だこ」を展開する(株)ホットランドの佐瀬守男社長(当所商業部会議員)が「夢をかたち」をテーマに講演し、約50人が聴講した。

佐瀬社長は、25歳で焼きそばを売り始めた創業の原点から、さまざまな失敗を繰り返した苦労話、東日本大震災の直後に宮城県石巻市へ本社を移転し「復興商店街」を作った



佐瀬守男社長が苦労話を交えて創業希望者を激励した

たことなどを熱心に語り、「初心を大切にしてチャレンジしてほしい」と激励した。

同スクールでは、創業の基礎知識、マーケティング、会計、資金調達、労務管理、販売促進、ビジネスプラン作成などのカリキュラムを12回に分けて学んでいく。なお、10月10日から講座はスタートしており、約15名の創業希望者が参加している。

## 青年部臨時総会

### 次年度会長に園田氏

桐生商工会議所青年部(八木橋比佐樹会長)の臨時総会が10月9日(水)、桐生プリオパレスにおいて開催された。

議事では、「役員改選に伴う、次年度会長について」が協議され、次年度会長に園田誠司副会長(株)ソノダオートサービス代表取締役)が選出された。来年の定時総会で選任される見通しで、任期は来年4月から1年間。



青年部次年度会長に内定した園田誠司氏

お客様に地域で一番愛される事務所になる

**桐生中央税理士法人**  
**有限会社 山上会計事務所**

営業時間/8:30~18:00(土・日・祝休)  
 〒376-0027 群馬県桐生市元宿町9-26

TEL.0277-46-1122  
 FAX.0277-22-0338

関東信越税理士会 桐生支部  
 代表税理士 横山 嘉孝  
 税理士 高島 佳正

従業員の健康増進  
 仕事と子育ての両立をサポート

厚生労働省大臣認定 子育てサポート企業  
 全国健康保険協会登録 生き生き健康事業所  
 農業用資材販売

**三高産業株式会社**

群馬県桐生市境野町7-1860 <https://mitaka-kk.com>  
 TEL : 0277-43-7181 FAX : 0277-43-5380  
 mail:info@mitaka-kk.com

後半に突入!

第24回

# 桐生ファッションウィーク

開催中

「ものづくりのまち、桐生の今を見に行こう」をキャッチフレーズに、第24回桐生ファッションウィーク（主催：同実行委員会・実行委員長：星野麻実）が11月4日（月・祝）まで、桐生市有鄰館（本町二）を中心に市内全域で開催されている。

後半に入ったファッションウィークで、当所並びにファッションタウン桐生推進協議会、その他関係する主な参加行事は次のとおり。

【伝統と革新桐生の企業いもの展「SHIKISAI」】  
 ▼日時：開催中～11月4日（月・祝）午前10時～午後4時  
 ▼場所：有鄰館酒蔵  
 【二店一作家（二工場）特別展覧市】  
 ▼日時：11月1日（金）～11月4日（月・祝）午前9時～午後5時（最終日は午後4時30分）  
 ▼会場：有鄰館煉瓦蔵

【有鄰館ものづくり展人・モノ・桐生】  
 ▼日時：11月2日（土）～11月4日（月・祝）午前10時～午後4時  
 ▼場所：有鄰館醬

油蔵

【昭和のおやつを再現「子供洋食・ぎゅうてん」復活販売会】  
 ▼日時：11月3日（日）午前11時～午後1時（売り切れ次第）  
 ▼場所：有鄰館屋外

【着道楽インきりゅう】  
 ▼日時：11月3日（日）午前11時～午後3時  
 ▼場所：本町・錦町・末広町5か所

【第14回クラシックカーフェ

スティバルin桐生

▼日時：11月3日（日）午前10時～午後3時  
 ▼場所：群馬大学理工学部桐生キャンパス※臨時駐車場（株ミツバ社員駐車場）から無料送迎バスが運行。

桐生ファッションウィークに関するお問い合わせは、ファッションウィーク事務局（ココトモTEL0277・46・7486まで。また、最新情報は公式HPを参照。）  
 ▼HP：http://www.kiryufashionweek.jp/

## 第25回 ファッションタウン桐生写真コンテスト

対象作品 ①ファッションタウン桐生を象徴するものなら題材は自由  
 ②第24回桐生ファッションウィークの関連行事を撮影した作品  
 ③桐生の四季の催事や風景を撮影した作品

応募資格 どなたでも応募可能

応募作品 四つ切りサイズ（A4サイズも可）。（カラー・モノクロ問わず）、1人3点以内

応募締切 令和元年11月30日（土）

応募先 ①当所総務課②群馬県写真材料商組合桐生支部加盟店

賞 ①推薦1点：賞金5万円・副賞・賞状  
 ②特選2点：賞金3万円・副賞・賞状  
 ③準特選5点：賞金1万円・副賞・賞状  
 ④入選10点以内：賞品・賞状  
 ⑤佳作10点以内：賞品・賞状  
 （入賞以外の応募者にはもれなく参加賞を進呈）

審査発表 主催者が委託した審査員が審査し、12月下旬に発表予定

作品展示 令和2年1月に桐生商工会議所会館一階ロビーで全応募作品を展示予定

お問い合わせ先 ファッションタウン桐生推進協議会事務局（当所総務課内）  
 TEL0277-45-1201 まで。



「会員手帳」復活！  
 職員が御社にお届けします

当所は、11月から12月にかけて、職員が全会員事業所を訪問し、当所オリジナルの「会員手帳」をお届けします。

毎年配布してきたこの手帳ですが、昨年は作成しなかったところ、多くの会員事業所より惜しむ声が聞かれ、今年手帳の作成・配布を再開することになりました。

手帳は縦13センチ、厚さ4ミリのポケットサイズ。カレンダーのほか、会員サービスや各種定期相談など経営に役立つ情報や、鉄道各線の時刻表、公共機関の連絡先など暮らしに役立つ情報も掲載されています。

また、会員事業所の声を聞くための「会員アンケート」も同時にお届けしますので、会議所に対するご意見やご要望などをお聞かせください。



ポケットサイズの会員手帳  
 (写真は2018年版)

**Taiyo**  
 Printing Industry Co., Ltd.

あなたの街の印刷屋さん…

**太陽印刷工業株式会社**

本社：群馬県桐生市三吉町2丁目7-53 TEL.0277-45-2016 FAX.0277-45-2024  
 太田営業所：群馬県太田市小舞木町636 TEL.0276-46-6512 FAX.0276-46-6659

精密板金で地域に貢献

**KYOWA**

**株式会社 協和**

本社：みどり市笠懸町鹿2107-1  
 TEL.0277-76-1661 FAX.0277-76-8811  
 伊勢崎工場：伊勢崎市五日牛町379-2  
 TEL.0270-75-3393 FAX.0270-75-3394  
 (お問合せ電話対応時間/平日9:00~17:00)  
 HP http://kyowa.me/



ファッションタウン桐生推進協議会 令和元年度桐生学

# 桐生の民泊

～ 桐生初の民泊施設ができるまで ～

今年9月、築100年を超える古民家を改装し、桐生初の民泊施設がオープンしました。オープンに至るストーリーから旅人たちとの交流の日々について、オーナーの川堀さんにお話しいただきます。

- 日時** 12月3日(火) 午後7時～8時30分
- 会場** 桐生商工会議所 3F 桜の間
- 講師** 民泊TSURUMAU(ツルマウ) 代表 川堀奈知 氏
- 定員** 30名
- 申込・問合せ** ファッションタウン桐生推進協議会(桐生商工会議所)  
TEL.0277-45-1201 FAX.0277-45-1206

## あなたのやさしさ だれかのみらい 献血にご協力を

下記のとおり献血を行ないますので、輸血を必要とする患者さんへ安定的に血液をお届けすることができますよう引き続き皆様の温かいご協力をよろしくお願いいたします。

ご協力くださった方には、肝機能・コレステロール・糖尿病関連検査などの検査結果をお知らせします。健康管理にお役にください。

- 日時** 11月21日(木)  
午前 9時30分～午前11時45分  
午後 1時～午後 4時

- 場所** 桐生市役所 玄関ロビー
- お問合せ** 桐生市社会福祉課社会福祉係(TEL.46-1111 内線271)



## 『商工会議所福祉制度』 キャンペーンのお知らせ

ベストウィズクラブでは、「福祉制度キャンペーン」を9月17日～11月29日に実施いたします。本キャンペーンは『商工会議所福祉制度』を会員の皆様にご理解いただき、会員事業所の福祉向上にお役立ていただくことを主な目的としています。

『商工会議所福祉制度』は、経営者・役員の皆様の保障や退職準備金、入院・介護・老後に備えた様々な保障ニーズにお応えするものです。

商工会議所職員とアクサ生命保険株式会社の担当社員がお伺いした際には、是非ご協力いただきますようお願い申し上げます。

\*「ベストウィズクラブ」は、商工会議所共済制度・福祉制度の普及・推進を目的とし全国各地の商工会議所およびアクサ生命保険株式会社による運営されている組織です。

桐生商工会議所 総務課 連絡先0277-45-1201

## 『よろず出張相談会』開催のお知らせ

売上げ拡大、経営改善など経営上の様々なご相談に無料で対応します。

- 開催日** 11月15日(金)
- 時間** 午前9時～12時・午後1時～4時
- 会場** 桐生商工会議所 2階 相談室

**申込・問い合わせ**  
桐生商工会議所(商業課) ☎0277-45-1201まで

※相談は予約制です。



お気軽にお問合せください  
(独)勤労者退職金共済機構  
中小企業退職金共済事業本部  
☎03(六九〇七)一二三四  
☎03(五九五五)八二二一

## 中退共は国の制度だから 安心・確実!

- 新規加入や掛金月額を増額する場合、掛金の一部を国が助成
- 社外積立で、管理も簡単
- ◎ パートさんも家族従業員もご加入いただけます

詳しくはホームページをご覧ください

中退共  検索

ご存知ですか?  
国の助成を受けられる  
「中退共」の  
退職金制度

## 郷土銘酒

# 赤城山

近藤酒造株式会社

TEL 72-2221(代) FAX 73-1603

## 経営者のみなさまぜひ導入のご検討を!

## 従業員さま・職員さま向け優遇サイト



お申込をいただいた企業や団体の従業員さま・職員さま向けサイトで、「ローンの金利優遇」や「グルメクーポンの発行」などの特典が受けられます。職場の魅力度アップや福利厚生の一環として導入をご検討ください。

PCからは「優遇サイト」で検索

お問合わせ 群馬銀行ダイレクトセンター

☎0120-13-9138

受付時間 9:00～20:00 (土・日・祝休日、12/31～1/3を除く)



あなたの夢、応援します。  
群馬銀行

# 桐生の織物工場など視察

## 沼田商工会議所女性会

沼田商工会議所女性会（山田美恵子会長）は10月23日に桐生・足利方面の会員視察研修会を行い、桐生市では後藤織物と桐生織物記念館を訪れ、実際に稼働している織機や織物の歴史などを視察した。

同会議所女性会と諸業部会の合同視察で17人が桐生を訪れた。明治3年創業の後藤織物ではノコギリ屋根工場の景観やジャガード織機が動いている様子に関心を寄せていた。また、桐生織物記念館では

スタップから桐生織物の歴史や各種の織機をはじめとする織物関係資料、伝統的工芸品桐生織の技法で織られた織物などを説明され、興味深く見



織物記念館を見学する沼田女性会一行

学していた。同会議所の飯田敏夫専務理事は「桐生のことが良く理解できた。機会をつくってまた訪ねたい」と話していた。

一行は近江屋喜兵衛で昼食をとり、午後は足利フラワーパークを視察した。

### 女性会「講演会」

### 桐生の街の

### “不思議”

### をめぐる

当所女性会（研修委員会主管・近藤幸子委員長）は10月17日に「講演会」を開催し、川村文子会長はじめ会員が参加した。

講師には昨年度に引き続き書肆画廊奈良書店の奈良彰一氏を招き、「続・桐生の街の不思議」と題して講演いただいた。

第1部では桐生市内の小字の名前からわかる由来や性質を読み解き、第2部では桐生祇園祭りの屋台・鉾・大幟といった三大付け祭りについて各町会の資料写真を見ながら解説を行った。参加者一同、

桐生の歴史や伝統的なまつりについて興味深く聴講した。



女性会講演会のようす

## 職訓センターで

## 2講座

1 メンタルヘルス・セルフ

ケア講座

▽期日 12月5・12日（木）

全2回

▽時間 午後6時30分～8時

30分

▽内容 1 メンタルヘルスに関する基礎知識を学び、精神的疲労やストレスに自身で気づき、ストレスと上手につきあう方法やリラクゼーションの方法を学び、自分に適したストレスの軽減方法について考えます。

▽募集人員 20人（抽せん）

▽受講料 市内に居住または通勤する人は510円（それ以外の人は1020円）

▽テキスト代 無料

▽申込締切 11月25日（月）

2 15時間で学ぶ！ワード・エクセル基本講座

▽期日 12月9日（月）から20日（金）土・日曜を除く（全10回）

▽時間 午後1時30分～3時

▽内容 お知らせ文や集計表などの資料を作成するために必要な基本の操作方法を短時間で学びます。

▽対象 文字入力のできる人

▽募集人員 20人（抽せん）

▽受講料 市内に居住または通勤する人は1030円（それ以外の人は2060円）

▽テキスト代 2200円

▽申込締切 11月25日（月）



### 【共通事項】

▽場所 桐生市職業訓練センター（相生町五）

受付時間は、月～金曜日の午前9時から午後5時まで。土・日曜日は休館です。詳しくは桐生市職業訓練センター（TEL 0277・54・2101）へ。

売上げを **20%アップ** する **看板**

ご提案します

売上げ20%UPの

**KANBAN オオガ**

TEL: 0277-45-3317 株式会社オオガ 桐生市東 6-6-64

http://www.kanban-ooga.com



有限会社  
**鈴直モーターズ**

群馬県みどり市笠懸町阿左美3321-2

TEL (0277) 76-3793

FAX (0277) 76-3880

フリーダイヤル 0120-003793

# 産業振興貢献企業に感謝状贈呈

第47回桐生市産業振興興研  
企業感謝状贈呈式が10月4日  
(金)に桐生地域地場産業振興  
センターで開催され、市内企  
業の大口取引企業25社に荒木  
恵司桐生市長より感謝状が贈  
呈された。

この式は、市内の一企業に  
対して年間発注額が5千万円  
以上で、かつその企業の受注  
量の50%以上の発注を行って  
いる企業、また、市内企業に  
対する年間発注額が1億円以  
上の貢献企業に毎年感謝状を  
贈っているもの。

- 貢献企業は次のとおり(五十音順、カッコ内は推薦企業)
- ▼アキレス(株) (桐生トリコッ  
ット(株)▼ウチヤ・サーモス  
タット(株) (株)宮原合成)▼(株)  
エイム (株)桐生ソウイング)
  - ▼河西工業(株) (株)桐生ソウイ  
ング)▼協同乳業(株) (株)新鮮便)
  - ▼京都丸紅(株) (桐生織物商事  
(株)▼サンデン・オートモー  
ティブコンポネント(株) (小  
倉クラッチ(株)▼山洋電気(株)  
(小倉クラッチ(株)▼(株)ジー  
シー (新見化学工業(株)▼士林  
電機股份有限公司 (株)ミッ  
ツバ)▼スズキ(株) (株)ミツバ)▼  
(株)SUBARU (株)ミツバ※  
(株)山田製作所)▼Subaru of



荒木桐生市長より大口取引企業に感謝状が贈呈された

- Indiana Automotive, Inc. (株)  
ウエノテクニカ)▼セーレン  
(株) (株)桐生ソウイング)▼タツ  
ネ(株) (株)千吉良)▼帝人フロン  
ティア(株) (フジレース(株)▼  
東レインターナショナル(株)  
(桐生トリコッット(株)▼(株)ドコ  
モCS群馬支店 (メディアアラ  
ンド・ウイング(株)▼那須電  
機鉄工(株) (加藤鉄工(株)▼日  
産自動車(株) (株)ミツバ)▼日  
産自動車(株)座間事業所 (株)ウ  
エノテクニカ)▼(株)Z.E. Jec  
Corporation (株)桐生ソウイン  
グ)▼福和商事(株) (桐生織物協  
同組合)▼プラス(株) (株)ジョイ  
ンテックスカンパニー (株)トヨ  
ダプロダクツ)▼本田技研工  
業(株) (株)山田製作所※ (株)ミ  
ツバ・柳河マシニング(株)  
※は幹事企業。

## 11月は 労働保険適用促進 強化月間です

労働保険(「労災保険」と「雇  
用保険」の総称)は、政府が  
管理・運営している強制的保  
険です。農林水産業の一部を  
除き労働者を一人でも雇用し  
ている事業主はすべて加入が  
義務付けられています。

労働保険は、業務災害や通  
勤途上災害を被った労働者や、  
その遺族に対して必要な保険  
給付を行う制度です。

雇用保険は、労働者が失業  
した場合や労働者の雇用継続  
が困難となる事由等が生じた  
場合に必要な給付を行う制度  
です。

厚生労働省では、11月を  
「労働保険適用促進強化期間」  
と定め、労働保険の「未手続  
事業の一掃」を主要課題と位  
置付けて、労働保険の未手続  
事業の解消を図るべく広報活  
動を実施しています。

加入の手続き、ご相談は、  
群馬労働局労働保険徴収室、  
又は最寄りの労働基準監督署、  
ハローワークへお願いします。  
▽問合せ先 群馬労働局総務  
部労働保険徴収室 TEL 02  
7・896・4734

## 『未来の環境』 食と健康の集い

スローモビリティを  
活用した  
「ゆっくリズムのまち桐生」  
の宣言に向けて

スローライフ・スローモビ  
リティをテーマとし、大阪  
大学大学院工学研究科地球総  
合工学専攻・土井健司教授と  
早稲田大学スマート社会技術  
融合研究機構研究院客員・井  
原雄人准教授による基調講演  
を交えたシンポジウムを開催  
いたします。

同会場内では、桐生市産官  
学民連携特別教育プログラム  
「未来創生塾」による新鮮地元  
産野菜販売やCO2削減活動  
パネル展示のほか、オーガニ  
ックショップによる試食・販  
売も行います。

皆様のご来場を御待ちして  
おります。(事前申込不要、  
参加無料)

▽日時 11月23日(土・祝日)  
▽場所 桐生市地場産業振興  
センター一階第一ホール  
▽時間 午後1時～午後4時  
\*講演会は午後1時30分より  
共催 未来創生塾、FM桐生  
▽問い合わせ先 桐生市役所  
環境課 (0277・46・1  
111内線575)

# まごころ一番 桐生典礼会館

事前相談24時間  
承ります

☎0277-55-0101  
☎0120-552601

## 計画策定は保証協会にご相談ください

群馬県信用保証協会では、創業支援や経営支援、事業承継支援、生産性向上支援  
において、中小企業診断士等の専門家による計画策定等にかかる費用を補助する  
事業を行っています。積極的にご利用ください。

詳しくは  まで

創立70周年の群馬県信用保証協会は  
引き続き各種支援業務にも注力してまいります

## 群馬県信用保証協会

桐生支店 ☎0277-43-6211 桐生連絡所 ☎0277-45-1201  
桐生市錦町3-1-25 (桐生商工会議所会館内)



# 2019年9月 調査結果

LOBO

日本商工会議所が全国338商工会議所の協力により、2,614業種組合等を対象に、毎月ヒアリングを実施している「商工会議所LOBO（早期景気観測）調査」により、売上、採算、業況等についての状況を集計しているもので、2019年9月の調査結果のポイントを紹介する。

## 2019年9月の動向

**業況DIは、改善するも力強さ欠く。先行きは、不透明感強く、慎重な見方崩れず。**

**●全産業合計の業況DIは、▲20.0（前月比+1.0ポイント）**

○省力化投資を中心とする設備投資や都市部の再開発などの民間工事が堅調な建設業や、家電製品など高額商品を中心に消費税引上げ前の駆け込み需要が見られた小売業の業況感が改善した。一方、卸売業からは台風15号や大雨の影響に伴う農産物や飲食料品の供給不足・価格上昇による業況悪化を指摘する声が多かった。深刻な人手不足や原材料費の高止まり、米中貿易摩擦や世界経済の先行き不透明感、根強い消費者の節約志向を指摘する声は依然として多く、中小企業の業況改善に向けた動きは力強さを欠く。

**●先行き見通しDIは、▲24.5（前月比▲4.5ポイント）**

○個人消費の拡大やインバウンドを含む観光需要拡大への期待感がうかがえる。一方、消費税引上げの影響や人手不足の深刻化、原油価格を含む原材料費の上昇、コスト増加分の価格転嫁の遅れ、貿易摩擦の激化や世界経済の動向、日韓情勢の行方など不透明感が増す中、中小企業の業況感は慎重な見方が続く。

**業況DI（※DI=「好転」の回答割合－「悪化」の回答割合）**

	2018年	2019年						先行き見通し
	9月	4月	5月	6月	7月	8月	9月	10~12月
全産業	▲16.0	▲16.7	▲17.1	▲18.3	▲20.2	▲21.0	▲20.0	▲24.5
建設	▲7.6	▲3.9	▲7.7	▲9.5	▲5.6	▲9.5	▲4.8	▲8.2
製造	▲9.6	▲18.3	▲22.3	▲20.0	▲20.5	▲23.1	▲21.1	▲24.7
卸売	▲17.8	▲20.5	▲19.8	▲25.5	▲27.4	▲25.2	▲30.6	▲24.9
小売	▲31.4	▲33.9	▲29.4	▲28.3	▲33.9	▲31.1	▲27.5	▲42.4
サービス	▲13.9	▲7.9	▲6.7	▲10.9	▲14.5	▲15.9	▲17.1	▲19.8

### 各業種の動向

前月と比べたDI値の動き

↗改善 → ほぼ横ばい ↘悪化



人件費・外注費の増大や受注機会の損失など深刻な人手不足の影響が続く一方、省力化投資を中心とする設備投資や都市部の再開発など民間工事が堅調に推移し、改善。消費税引上げ前の駆け込み需要を指摘する声も聞かれる。

- ・「消費税引上げ前の駆け込み需要の影響からか発注が増え、売上は増加した。また、台風15号による被害に伴う修理依頼や問い合わせを100件超受けているが、対応しきれっていない」（建設工事業）
- ・「ホテル建設などの民間工事が多く受注は堅調なもの、高力ボルトの供給不足が深刻で、納期の長期化などの影響から着工が遅れている。技術者を中心とする人手不足は慢性化しており、受注量に比べ人手が足りず、厳しい状況が続いている」（一般工事業）



半導体や産業用機械関連を中心に不信が続くものの、堅調な建設業の関連商品の受注増加が寄与し、改善。一方、激化する貿易摩擦や中国経済減速の影響、世界経済の先行き不透明感の広がりを指摘する声も依然として多く聞かれる。

- ・「消費税引上げ前の駆け込み需要も見られ、売上は堅調に推移した。10月以降の消費マインドの冷え込みを懸念しており、先行きに対する不安感は拭えない」（家具等製造業）
- ・「米中貿易摩擦や中国経済の減速の影響により日本での生産が伸びず、売上・採算ともに悪化した。影響の長期化を懸念している」（自動車・付属品製品業）



台風15号や大雨などの被害による供給不足や価格上昇が見られた農産物・飲食料品関連が押し下げたほか、運送費や人件費上昇分の価格転嫁が難航しているとの声も聞かれ、悪化。

- ・「飲食料品の仕入れ価格の上昇に加え、配送経費の増大による負担が大きい。一括仕入れを増やすことで対応しているが、一方で在庫過多の状態となってしまう、経営が圧迫されている」（飲食料品卸売業）
- ・「台風15号の上陸で産地の花が折れるなどの被害が発生した。品不足に伴い、仕入れ価格が上昇しており、好転する気配がない」（花き卸売業）



消費者の節約志向を指摘する声は根強いものの、10月の消費税引上げを前に、家電製品や家具など高額商品を中心とする駆け込み需要に伴う売上増加が寄与し、改善。

- ・「消費税引上げを前に、テレビや冷蔵庫、暖房器具などの家電製品や家具などの需要が増加し、客単価が上昇した。前回の消費税引上げ時ほどの規模ではないが、高額商品を中心に好調に推移しており、売上は伸びている」（百貨店）
- ・「消費税引上げを見越した原価上昇があり、採算が悪化した。駆け込み需要の取り込みを図り、売上増加を図りたい」（寝具小売業）



飲食・宿泊業を中心に大雨などの天候不順により客足が現象したほか、人件費の増加や受注機会の損失など、深刻な人手不足が幅広い業種の業況感を押し下げ、悪化。

- ・「最近の日韓情勢を背景に客足が減少し、業績は過去最悪となった。看板の多言語表示への切り替えや、中国語への対応を進めるなど、韓国以外の国々へのPR活動を進め、落ち込み文をカバーしていきたい」（公園・遊園地）
- ・「大雨などの天候不順が続き、来店客数は乏しく、売上は落ち込んだ。また、10月からの消費税引上げを前に、全体的に節約ムードを感じており、年末まで続くのではないかと影響を懸念している」（飲食業）

※DI値（景況判断指数）について

DI値は、業況・売上・採算などの各項目についての、判断の状況を表す。ゼロを基準として、プラスの値で景気の上向き傾向を表す回答の割合が多いことを示し、マイナスの値で景気の下向き傾向を表す回答の割合が多いことを示す。したがって、売上高などの実数値の上昇率を示すものではなく、強気・弱気などの景況感の相対的な広がりを意味する。DI = (増加・好転などの回答割合) - (減少・悪化などの回答割合)

LOBO調査の詳細な調査結果は以下のサイトで公開中 <https://cci-lobo.jcci.or.jp/>

## 佐野

### 佐野市内のお店で 「さのまる」と記念撮影 スマホ用アプリ「さのまるピクチャ」

佐野商工会議所では、佐野ブランドキャラクター「さのまる」と一緒に写真撮影ができるスマートフォン用アプリ『さのまるピクチャ』を配信している。

『さのまるピクチャ』は、アプリを起動した状態でスマートフォンのカメラをアプリ専用のフォトマーカー（イラスト）に向けると、実際にはいない「さのまる」の3Dが画面内に出現し、一緒に写真撮影ができるというもの。「さのまる」は、5パターンありランダムに出現する。ダウンロードは無料。

アプリ内の「さのまるMAP」を押すと撮影のできる店舗が3色のピンで表示され、ピンを押すと住所や営業時間等の情報を見ることができる。

撮影は、GPSを活用し、佐野市内の飲食店や小売店などの登録店58店舗でのみ可能。佐野に遊びに来た際は、ア



プリをダウンロードして、登録店で「さのまる」と記念撮影を！

# 両毛5市 ネットワーク コーナー

## 足利

### 学び舎のまち 「足利秋まつり」

#### 陶器・クラフトアートまつり 11/22(金)～24(日)

足利秋まつり実行委員会では、行政・観光関連施設団体等と連携・協力のもと11月24日まで「足利秋まつり」を開催する。

期間中は、「学び舎のまち足利」をテーマに様々なイベントが展開され、特に商工会議所友愛会館を会場に行う「まちなかハロウィン2019」や足利銘仙をまもって散策を楽しむ「足利道楽・楽ジュアリーツアー」のほか、郊外型観光施設の栗田美術館の協力を得て陶器の販売や工芸作家によるクラフトアートの展示等を行う「陶器・クラフトアートまつり」を開催。

今年は会場内で、足利産新そばの限定販売や人気パン店によるパンの販売等も行われるほか、県立足利工業高校によるチャレンジショップもオープンする予定。さらに11月24日には、史跡足利学校方丈で「小学生論語かるた大会」が行われる。

▽問合せ：足利秋まつり  
実行委員会（足利商工  
会議所内 Tel.0284-21  
-1354）



## 第63回関東菊花大会を開催!

## 太田

～10月25日(金)から11月25日(月)～

関東菊花大会実行委員会では、10月25日(金)から11月25日(月)まで大光院境内特設会場（太田市金山町37番8号）において「第63回関東菊花大会」を開催する。

太田市の関東菊花大会は、毎年15万人近くの人出を集める観光の一大イベント。大光院境内の特設会場を舞台に約450点の菊花が集結し、愛好家を楽しませる。

期間中は「菊苗等の販売」のほか、「大光院菊花奉納祭」が11月8日(金)の午後1時30分より行われる予定。

この機会に、是非「太田金山子育て呑龍」で有名な大光院を訪れて、秋を満喫しませんか？

▽期間：令和元年10月25日(金)～11月25日(月)

▽会場：大光院境内特設会場（太田市金山町37番8号）

▽主催：関東菊花大会実行委員会

▽共催：太田市・金山華光会

▽出品総数：約450点(予定)

▽その他：「菊苗等の販売」会期中実施

「大光院菊花奉納祭」11月8日(金)午後1時30分～

▽問合せ：太田市  
商業観光課 (Tel.  
2076-47-18  
33)



## 館林

### 秋のビッグイベント 第43回館林市産業祭

～つつじが岡公園大芝生広場にて開催～

館林市の秋のビッグイベント第43回館林市産業祭（館林市・商工会議所・J A 邑楽館林主催）が、11月17日(日)午前8時よりつつじが岡公園大芝生広場および周辺会場で開催される。

館林商工会議所の商工・物産ブースでは、約50のお店や団体が出展。その他、山形県天童市や沖縄県名護市の物産展など催しが盛りだくさん。

また周辺では、「はたらくくるま展示・体験ブース」、「ものづくりブース」、「農業・物産ブース」や福引抽選会など家族そろって楽しめる展示等も行われる予定。ぜひご家族そろってお出かけください。



# 「会員事業所からの発信」

From Members



## TSUNASHIMA桐生店

住所…桐生市永楽町 2-20  
 電話…0277-32-3244  
 営業時間…【1～5月】10:00～18:00  
 【6～12月】11:00～18:00  
 定休日…水曜日  
 H P : <http://www.tsunashima1890.com/>

### 制服と共に感動と思い出を

明治23年の創業以来、衣服を仕立てることを生業としてきたTSUNASHIMA（ツナシマ）。現在は長年培ってきた技術を学生服に凝縮し、「3年間着られる制服」として学生の毎日に寄り添う。

高崎に拠点を持つ同社が、桐生店をオープンしたのは2015年。「桐生は弊社二代目の縁の地であり、『織物のまち・桐生で認められれば本物』という意気込みでした」と常務取締役の菊池仁美さんは振り返る。オープン以来、着実に顧客は増えていて、その高い技術や学生服にかける想いが桐生でも受け入れられている。

同社の学生服は、素材選びから採寸、仕立てまで、テイラー（仕立屋）として培った技術と経験、そして情熱が凝縮された一級品。

入学から卒業まで、成長に伴う直しは無料で対応し、大きなダメージを負った袖やスカートのプリーツなどは一部有料で取り替えが可能。「3年間の学校生活を共にありたい」という姿勢が製品とサービスに反映されている。

同社HP「お客様の声」には、「仕立てがよかった」、「次は妹に作ってあげたい」といった感想が寄せられ、「単なるユニフォームを超えた、感動と思い出を届けたい」という同社の想いは制服を通じて確かに伝わっている。



### 幅広いサービスでくつろぎを提供

桐生市相生町5丁目でホテル業をおこなう株桐生グランドホテルは、開業1972年11月、2011年11月には改築を行い、装いを新たに営業を行っている。

サービス内容としては宿泊、婚礼、各種宴会と幅広い事業展開を行っている。

宿泊では大浴場やテラスラウンジ、バーベキューテラスを完備しているためビジネスマンをはじめ、わたらせ渓谷の旅などで桐生への観光客など多数の方がご利用いただき、日頃の疲れを取っていただいている。

桐生では数少ない婚礼にも対応、花と緑に囲まれたイングリッシュガーデン（中庭）での挙式や、貸切で結婚式がおこなえるゲストハウスを完備し、世界に1つの結婚式をおこなうことができる。また、宿泊施設であるこ

とからゲストの宿泊まで用意できることから他店にはない「おもてなし」を提供できる。

夏にはビアガーデン、バーベキュー、昨年には桐生商工会議所青年部主管の婚活事業でもこの中庭が利用され大変好評である。

これからの時期、忘年会や新年会などを宿泊施設のある当会場で開催し、くつろいでみてはいかがでしょうか。



## (株)桐生グランドホテル

住所…桐生市相生町 5-111-3  
 電話…0277-53-6211  
 H P …[www.kg-hotel.com/](http://www.kg-hotel.com/)



### 総合寝具 乃なか

桐生市錦町1-9-20 TEL : 0277-44-4696  
 営業時間 : 午前10時～午後7時  
 定休日 : 日曜日

当店のサービス内容

全商品5%OFF



昭和10年より錦町市役所通りで寝具店として営業している総合寝具 乃なか。  
 昔ながらの純綿を利用したしっかりと快適なさわわり心地の手づくり布団をはじめ、贈り物にも最適なふわふわのフェイスタオルなど数多くの商品を取り扱っており、眠りを大切にするお店としてアレルギー体質の方にも安心してご利用いただける自然の羽毛や羊毛、キャメルを使用した（イワタの寝具）自然派・高機能寝具も用意している。

さらに乃なかでは熟練の職人である店主による布団や座布団などの打ち直しサービスも。打ち直すことでふっくらとした綿ならではの優しい風合いがよみがえり、よく眠れると話題のサービスだ。肌寒くなるこれからの時期にいかがでしょうか。



KBICカード加盟店は会議所HPへ

会員情報を無料で掲載します！希望会員は☎45-1201 まで

**11月 無料  
相談会**  
開催のお知らせ

- 働き方改革相談会……………11月14日(木)・28日(木) 午後1時～午後3時30分 当所2階相談室
- 行政書士なんでも手続き相談……………11月8日(金) 午後6時30分～午後8時 当所4階404号室
- 特許発明相談……………11月15日(金) 午後1時30分～午後3時30分 当所2階相談室
- 法律相談……………随時予約を受け付けます(連絡先: 桐生商工会議所 TEL0277-45-1201)



日本政策金融公庫前橋支店国民生活事業では、今年も次の日程で「一日公庫(年末特別相談会)」を開催いたします。

- 開催日時** 令和元年11月15日(金) 午前10時～午後3時
- 場 所** 日本政策金融公庫桐生出張所  
(桐生商工会議所会館内3階)
- お問い合わせ** 前橋支店 (Tel.027-223-7312)

※当日は予約制ですので、前日までにご連絡ください。

新入会員の紹介	部 会	事 業 所 名	代 表 者	業 種	住 所
ご入会ありがとうございました。 (令和元年9月24日～10月23日現在) (順不同・敬称略)	建 設	吉田塗装	吉 田 晃	建築塗装	川内町

特別会員の紹介	部 会	事 業 所 名	代 表 者	業 種	住 所
	理財・厚生	上野俊夫法律事務所	上 野 俊 夫	専門・技術サービス業	館林市
	建 設	(株)吉ねこ佑友	佐 藤 賢 一	建築リフォーム等	足利市
	商 業	(株)伊藤園 太田支店	名 生 治	茶葉・清涼飲料水販売	太田市
	環境・生活	Dolce hair	下 田 悟 史	美容業	新里町

快適な環境づくり  
これが私達の使命です。

総合ビル管理  
**TOPOLY 東洋ポリーズ**  
桐生市巴町2丁目8-1 TEL 0277(44)4414

火災共済 ファミリー交通共済 傷害共済  
自動車共済 フレンド共済21 フレンド共済21・II型

お問い合わせ…桐生商工会議所 45-1201代  
健やかで安心した未来のために

**ぐんま共済協同組合**  
ぐんまで生まれ ぐんまで育った ぐんまの人の ぐんま共済  
太田支店●太田市浜町3-6 太田商工会議所内  
TEL 0276(46)9596

海鮮ダイニング

美喜仁 本店 TEL0277-44-5921  
お持ち帰り専門店 KATSU  
活 美喜仁 TEL0277-44-5921

美喜仁館 桐生店 TEL0277-46-3420  
美喜仁館 太田店 TEL0276-47-3666  
美喜仁館 高崎店 TEL027-364-3377

～「ありがとう」の心を込めて～

# ASKA HALL

安心と信頼の  
5つ星認定



あすかホールは、全国の葬儀社の中からJECIA（日本儀礼文化調査協会）の「評価格付認定委員会」による葬祭業務評価格付において、最上級の評価である「5つ星認定」を平成20年から5期連続認定されています。東毛地区で5つ星認定会社は、あすかホール1社のみです。



家族葬施設  
ラステイ



家族葬施設  
アーバンリビング



家族葬施設  
ピュアホール



桐生ひろさわ館



みどり大間々館



桐生あいおい館



## プラン価格

※全て税別・会員価格

火葬プラン	家族葬 シンプルプラン	家族葬プラン	一般葬プラン
7.5万円	16万円	24.5万円	28万円

桐生市・みどり市で一番選ばれております

**ASKA あすかホール**



【グループ本部】〒379-2311 みどり市笠懸町阿左美 3348-20  
E-mail:honbu@aska.ceremo.co.jp http://www.aska.ceremo.co.jp

桐生・みどり地区に8施設

全館共通電話  
《24時間受付》



**0120-0277-76**

随時 施設見学・ご相談受付中  
まずはお電話ください

