

2019

4

No.766

桐生 商工だより

Topics

桐生商工会議所 通常議員総会報告

県会議所連合会 事業承継対策で金融機関と連携協定



松本竣介《街》1938年 油彩・板 131.0×163.0cm

水道山の小さな美術館 ～大川美術館コレクションより～

水道山の中腹から桐生のまちを一望する大川美術館（田中淳館長）は、1989年開館の私設美術館。日本近代洋画を代表する松本竣介や野田英夫の作品から、彼らに影響を与えたピカソ、ルオーらの海外作品まで多彩な約7,300点を収蔵している。2019年度の桐生商工だより表紙シリーズでは開館から30年の「名画の館」から、その美しい作品たちを紹介していく。

松本竣介（1912-1948）《街》

1938年 油彩・板 131.0×163.0cm 大川美術館蔵

松本竣介の思索と創作の時間は、日本の激動の時代と重なる。代表作「街」には、建物や広場、靴磨き、自動車、子供、洋装の男女といったモダンな表象が入り混じり、重層的な画面となっている。さらに目を凝らせば、街並みに兵隊が並び、その遠くには整列した軍隊が描かれている。戦争の気配をときおり点在させつつ、人々の生活の往来の情景や異国風の建物は、下層の白地をのぞかせる青色の透明感と、黒の描線の理知的なリズムとが響きあって美しい。「建物」や「都会風景」を主題とした絵画を探索しつづけた竣介は書いている。「私は自然をさがそうとは思わない。いつでも持ってある。私は田園を愛するやうに都会を愛してある。」街の各所に昭和モダンの情景をのこす「桐生」の街で本作の魅力を再発見するのも楽しい試みかもしれない。現在大川美術館では、竣介のアトリ工再見とともに本作をご覧いただける。



2019年度
桐生商工会議所
スローガン

1. 経営発達支援計画の実践による中小・小規模事業者への「伴走型支援」を推進しよう
2. 計画的な事業承継対策に取り組もう
3. 桐生・みどり両市の広域経済交流を促進しよう
4. 近代化産業遺産や地域資源を活用した産業観光を推進しよう
5. 桐生活活性化につなげる地方創生に取り組もう
6. 会員事業所の繁栄と発展に取り組み、併せて「2,000」会員を目指そう

Contents

2019. 4

シリーズ 産業観光きりゅう紀行[®]

「矢野300年の歴史がもてなす 重伝建地区の新たな観光拠点」近江屋喜兵衛 ①

桐生商工会議所 通常議員総会報告／2019年度スローガン／事業計画／収支予算 ②・③

県連 事業承継対策で金融機関と連携協定／関商連 運営研究会 報告
／環境・生活部会「ハッ場ダム」視察会 報告 ④

プレスリリースセミナー 報告／「生活交通」シンポジウム開催 ⑤

青年部 全国大会 報告／新入社員研修会 報告／関女連 講演会 開催
／未来創生塾 成果発表会 報告 ⑥

インフォメーションコーナー ⑦

永年勤続優良社員表彰／群馬県機械金属工業技術者表彰式 ⑧

5月開催のセミナーのご案内／ぐんま新技術・新製品開発補助金紹介 ⑨

商工会議所LOBO調査（2019年2月結果） ⑩

両毛5市ネットワークコーナー ⑪

会員事業所からの発信（サイクルこじま／株アドバンス／Jazz & Blues Bar Village） ⑫

Pickup Data

会員数

1,918人
(+14)

3/1現在（特別会員を含む）。

人口 111,662人 (- 115)

世帯数 49,813世帯 (+ 24)

商工業者数 4,773人 (± 0)

人口、世帯数は2/28現在、商工業者数は平成28年経済センサスより算出。

有効求人倍率（1月）

前月比

◆桐生 1.33 (- 0.03)

◆群馬県 1.78 (+ 0.04)

◆全国 1.63 (± 0)

桐生公共職業安定所調べ

経営者のみなさまぜひ導入のご検討を！
従業員さま・職員さま向け優遇サイト



お申込をいただいた企業や団体の従業員さま・職員さま向けサイトで、「ローンの金利優遇」や「グルメクーポンの発行」などの特典が受けられます。職場の魅力度アップや福利厚生の一環として導入をご検討ください。

PCからは「優遇サイト」で検索

お問い合わせ 群馬銀行ダイレクトセンター

0120-13-9138

受付時間 9:00～20:00（土・日・祝休日、12/31～1/3を除く）



あなたの夢、応援します。
群馬銀行

郷土銘酒

赤城山

近藤酒造株式会社

TEL 72-2221(代) FAX 73-1603



近江屋喜兵衛

桐生新町重要伝統的建造物群保存地区（重伝建地区）の中心施設・有鄰館（旧矢野蔵群）の南に、1904年（明治37）に建てられた邸宅を食事処に改修した「近江屋喜兵衛（おおみやきへい）」が3月19日にオープンした。近江商人にルーツを持つ株式会社矢野（鏑田実社長）の創業300年記念事業の一環で、有鄰館や御茶処・矢野園、桐生歴史文化資料館とともに、重伝建地区に歴史と観光を体感できる新たな施設が生まれた。

建物は日本最大の撚糸工場・日本絹撚株式会社を創業した前原悠一郎が建てたもので、敷地内には1915年（大正4）造の石蔵や稲荷社、井戸屋形も配される。元々は幕末の蘭学者で洋画家・渡辺崋山ゆかりの買継商・岩本家が暮らした地。その後、前原家にわたり、戦後は桐生初の公職市長・前原一治・癸美子夫妻の邸宅となった。

店内にアクセスする庭園には桐生で開発されたウッドチップブロックが敷かれ、周囲を囲む蔵とともに閑静な空間を演出している。客席は椅子24席でランチタイムにはポークソテーやパスタなどの洋食を提供する。セット価格で1,000円からとリーズナブルに設定されており、純和風で格調高い雰囲気味わいながら気軽に食事を楽しむことができる。また、パフェやあんみつなどデザートメニューも豊富で、重伝建散策の休憩場所としても活用が期待される。ディナーメニューは予約制のしゃぶしゃぶコースを用意。近江日野牛と赤城牛から選択可能で、特に前者は矢野家発祥の地から仕入れる高級牛で矢野ゆかりの味を堪能できる。

敷地内の石蔵も「ギャラリー喜兵衛」として展示場に整備された。また、隣接する矢野園は店内の改装が予定されており、日本茶専門店として一煎茶を提供する。矢野家の祖である近江屋喜兵衛からとった店名は、矢野が創業当時使用していた屋号でもある。新たな拠点を携えた矢野300年の歴史が、重伝建地区の桐生観光をますます充実させる。



矢野300年の歴史がもてなす
重伝建地区の新たな観光拠点

- 住所／桐生市本町2-124 ●電話／0277-44-0038
- 営業時間／午前11時～午後9時（ラストオーダー午後8時30分） 毎週月曜日定休
- 株矢野HP／<http://www.kkyano.co.jp/>

新時代も“地域経済発展”を使命に

議員総会で新年度事業計画を決議

桐生商工会議所通常議員総会が3月26日午後5時から会議所会館ケービックホールで開催され、2019年度の事業計画、一般会計ほか各会計収支予算案が上程され、いずれも原案通り承認された。

山口会頭は、「わが国経済は、比較的内需は堅調であると言われるが、人手不足とそれに伴う経営の持続性確保や人口減少と地方の疲弊という大きな課題をかかえる。『成長する経済』の実現のために

は、中小企業並びに小規模事業者の活力強化と地域経済の発展が不可欠である。桐生商工会議所は2019年度のミッションに『会員企業の繁栄』『地域の活性化』『地域経済の発展』の三つの柱を立て、前年度に続き『豊かで元氣な桐生の未来創生』の実現を目指していく。まもなく『平成』が終了し新時代を迎えるが、時代が変わっても中小・小規模事業者と地域社会の発展が商工会議所に課せ

られた使命であり、しっかりと取り組んでいく覚悟である」と述べた。

新年度事業計画では、2019年度のスローガンを、①経営発達支援計画の実践による中小・小規模事業者への「伴走型支援」を推進しよう

②計画的な事業承継対策に取り組もう③桐生・みどり両市の広域経済交流を促進しよう④近代化産業遺産や地域資源を活用した産業観光を推進しよう⑤桐生活性化につなげる地方創生に取り組もう⑥会員事業所の繁栄と発展に取り組み、併せて「2000」会員を目指そうの「前年度から継続する6項目とした。

議事では、2019年度の事業活動方針、重点事業項目、事業実施計画のほか、一般会計をはじめとする各会計収支予算案が上程され、石原雄二専務理事が議案説明を行った上程議案については、いずれも原案通り承認された。

2019年度の事業計画は次の通り。

(次ページにも議員総会関連記事)



▲新年度、事業計画、収支予算案が決議された通常議員総会

◀2019年度に向け抱負を語る山口正夫会頭

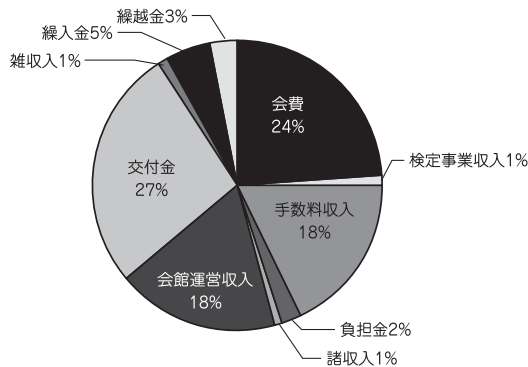
2019年度 事業計画概要

- I. 中小・小規模事業者へのサポートと地方創生を強力に推進
 - ◆中小・小規模事業者(会員事業所)の活路開拓
 - ①経営発達支援計画に基づくワンストップ型支援の展開
 - ②事業承継に取り組む事業所への事業承継制活用支援と支援機関との連携
 - ③各種補助金申請支援と経営革新計画策定への支援
 - ④消費税率引き上げと軽減税率導入に向けた窓口相談事業の強化
 - ⑤管内事業者の増加に向けた集中的な創業支援
 - ⑥技能向上及び人材育成事業についての支援強化
 - ⑦人手不足に対する積極的な対応と雇用安定対策の推進
 - ⑧会員事業所へのBCP計画策定支援
 - ⑨会員事業所への健康経営の取り組みの支援
 - ⑩全国の会議所との情報共有による小規模事業者対策の促進
- ◆地方創生を加速化させる取り組み
 - ①広域経済交流の促進(桐生市・みどり市、両毛五市)
 - ②産学官金との連携強化
 - ③地域資源を活用したまちづくりの推進(ファッションタウン構想)
 - ④近代化産業遺産や食文化などの地域資源を活かした産業観光の推進
 - ⑤蓄積された生産機能に基づく桐生ブランドの創出と全国展開(桐生マフラー・ストール)
 - ⑥民間主導による中心市街地活性化への取り組み
 - ⑦インバウンド観光やふるさと納税等による域外需要の取り込みと地域内消費の拡大・循環
 - ⑧脱温暖化・環境対策活動の推進
 - ⑨JR両毛線・東武線・わたらせ渓谷鉄道・上電をはじめとする公共交通の利便性向上に向けた調査・研究・提言
 - ⑩婚活事業の継続的実施とキャリア教育の取り組み
- II. 地域や企業の発展を後押しする政策提言
 - ①行政トップとの懇談会の開催による情報収集と政策提言展開
 - ②常議員会並びに部会活動による政策提言の構築
 - ③委員会機能の拡充と活性化による桐生地域の課題抽出
 - ④会員訪問並びに会員アンケートによる意見聴取
 - ⑤日本商工会議所、関東商工会議所連合会、群馬県商工会議所連合会等との連携による情報収集と課題把握
- III. 商工会議所組織・機能強化の推進
 - ①第30期議員改選に伴う組織拡充強化
 - ②情報発信力の強化による商工会議所のブランド化と業務の「見える化」「見える化」
 - ③現場のニーズを踏まえた各種会員サービス事業の展開
 - ④会員増強運動の重点的実施による組織力強化
 - ⑤共済事業、検定事業など収益事業の拡充による財政基盤強化
 - ⑥BCP計画策定と「健康経営」への取り組み
 - ⑦会館の維持管理と会館貸室事業の拡大
 - ⑧女性会・青年部への積極的な活動支援
 - ⑨業務・会議の効率化とペーパーレス化の推進
 - ⑩行政並びに関係諸官庁、関係団体との連携強化

主な収入科目内訳

科 目	金 額
会 費	49,500,000
手 数 料 収 入	37,250,000
会館運営収入	37,540,000
雑 収 入	1,481,000
繰 入 金	10,622,000

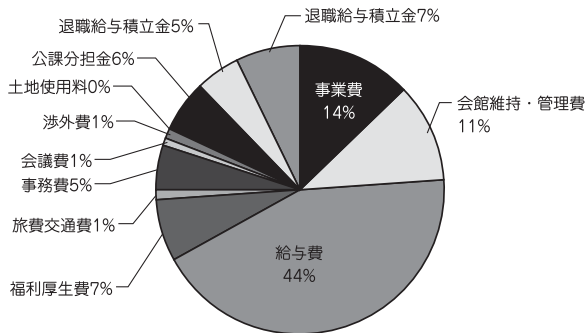
主な収入科目別構成比



主な支出科目内訳

科 目	金 額
事 業 費	29,464,000
会館維持・管理費	23,360,000
給 与 費	91,137,000
事 務 費	10,900,000
公 課 分 担 金	12,900,000

主な支出科目別構成比



2019年度 収支予算 総括表

自：2019年4月1日～至：2020年3月31日

会 計 別	2019年度予算 (平成31年度) 円	2018年度予算 (平成30年度) 円	比 較 円
一般会計	69,582,000	73,545,000	△3,963,000
特定退職金共済制度 特別会計	344,731,000	348,061,000	△3,330,000
収益事業等 特別会計	66,603,000	76,203,000	△9,600,000
桐生中小企業相談所 特別会計	66,414,000	66,610,000	△196,000
合 計	547,330,000	564,419,000	△17,089,000
退職給与積立金 特別会計	72,725,000	72,259,000	460,000

2019年度

桐生商工会議所スローガン

1. 経営発達支援計画の実践による中小・小規模事業者への「伴走型支援」を推進しよう
2. 計画的な事業承継対策に取り組もう
3. 桐生・みどり両市の広域経済交流を促進しよう
4. 近代化産業遺産や地域資源を活用した産業観光を推進しよう
5. 桐生の活性化につなげる地方創生に取り組もう
6. 会員事業所の繁栄と発展に取り組み、併せて「2,000」会員を目指そう

議員総会に先駆けて開催された常議員会で部会幹事の変更について上程され、次の通り承認された。

▽環境・生活部会 東日本旅客鉄道株式会社桐生駅長・太田毅氏（同駅長・木暮照明氏より変更）

部会幹事の変更



永年勤続議員に表彰状が伝達された

同様に通常議員総会の席上で、日本商工会議所表彰規定に基づく永年勤続議員表彰が行われた。

被表彰者は次の通り（順不同・敬称略）

【永年勤続（在任20年以上、以後10年毎）】

☆30年永年勤続

▽藤生五郎常議員（工業部会）▽能澤孝博常議員（工業部会）▽吉田栄佐常議員（建設部会）▽松井研三議員（環境・生活部会）

永年勤続議員を表彰

県内金融機関と連携協定 事業承継で会議所連合会



県連曾我会長(中央)と協定を結ぶ県内金融機関

一般社団法人群馬県商工会議所連合会(曾我孝之会長)は群馬県内に本社を置く12の金融機関と中小企業の事業承継に関する連携協定を結び、3月19日、前橋商工会議所で発表した。

企業の事業承継問題が喫緊の課題となっているなかで、県内の10商工会議所と12の金融機関が連携して事業承継問題の解決に取り組んでいくというもの。

商工会議所が中小・小規模事業者から事業承継の相談を受けた際に希望する金融機関への紹介を行い、金融機関はこれを受けて相談や課題、ニーズの聴き取り、課題解決に向けた支援策の提案を行うというスキーム。

商工会議所連合会が県内の金融機関と連携協定を結ぶのは全国で初めて。

曾我会長は「金融機関と一体となって事業承継問題に取り組みたい」と話した。

連携協定した金融機関は次の通り。

- ▽(株)群馬銀行▽(株)東和銀行
- ▽高崎信用金庫▽桐生信用金庫▽アイオー信用金庫▽利根郡信用金庫▽館林信用金庫▽北群馬信用金庫▽しなの信用金庫▽ぐんまみらい信用組合▽あかぎ信用組合▽群馬県信用組合

会議所職員の 資質を協議 関商連運営研究会

関東商工会議所連合会(西尾昇治代表幹事)運営研究会が3月7、8の両日、箱根町と小田原市で開催され、管内103商工会議所から102人が参加、当所からは石原雄二専務理事が出席した。

同連合会は商工会議所事業に関わるテーマを毎年度定めて、研究・討議を行っており、30年度は「変革期における組織のあるべき姿と職員に求め

られる資質・能力」第四次産業革命にどのように対応するか」についてプロジェクトチームを編成し、検討を重ねてきた。

運営研究会は全体会議でプロジェクトの活動報告、分科会で規模別の会議所ごとの3チームに分かれて意見交換を行った。

活動報告ではプロジェクト座長の大場知明静岡商工会議所専務理事が発表。あるべき商工会議所の姿について、「学習する組織を目指す」とし、そのためには、①仕掛けづくりと行動指針②仕事の属人化防止と他会議所との交流③人面談と評価基準の工夫④役員に求められる能力・役割の見える化と外部研修の活用が必要であると説明した。

分科会も同じテーマで話し合われ、桐生商工会議所は33会議所が参加する第二分科会



関商連運営研究会のようす

環境・生活部会

に参加、銚子商工会議所の笹島専務理事の議長のもとに意見が交換された。今回のテーマは会議所運営の根幹に関わることから、それぞれの会議所の現状に合わせて白熱した議論が展開された。共通するのは少ない職員数で多くの事務量をこなす会議所の状況が浮き彫りにされ、いかに風通しがよく自由な職場風土を作り上げるか、常に変化に強い会議所を作るにはどうしたらよいか、目標達成のゴールの明確化が必要など多くの意見が出ていた。

「ハツ場ダム」視察

当所環境・生活部会(岡田昌之部会長)の全部会員対象事業として、ハツ場ダム(吾妻郡長野原町)の工事視察会が3月12日に開催され、部会員ら20人が参加した。

ハツ場ダムは利根川水系吾妻川に建設中の洪水調節、流水の機能維持、水道及び工業用水の新たな確保・発電を目的とする多目的ダム。昭和22年のカスリーン台風による利根川の堤防決壊を機に、昭和27年に建設調査が開始された。現在は24時間体制で工事が行われており、70年近い建設事

業を経て、2019年度中の完成を予定している。

現地では「やんばコンシエールジュニア」に参加し、ダムの歴史や工事経過の解説を受けた後、上流側よりダム全景を見学した。続いて、下流側に回り旧吾妻線の線路上を通過して、ダムの真下まで移動。目前にそびえる100m近い巨壁の迫力を体感した。

約90分かけてダムを見学した参加者は「建設中のダムを間近で見学でき貴重な経験となった。今度は完成後に水が張った状態を見てみたい」と感想を語った。

一行はハツ場ダム見学後、昭和村の奥利根ワイナリーを訪問。赤城山麗に広がるぶどう畑に建つワイナリーでは、工場見学とワインの試飲を楽しみ、充実の視察研修を締めくくった。



ハツ場ダムを視察する環境・生活部会員



効果的なリリースについて解説する日経新聞・塚本支局長

日経新聞 塚本支局長による……

プレスリリース作成セミナー開催

当所は会員事業所の広報支援の一環として「プレスリリース作成セミナー」を、3月14日に当館会議室で開催し、約30名が参加した。

このセミナーは、マスコミへの効果的な「プレスリリース」の作成方法を解説し、自社の情報発信に役立ててもらおうと企画したもので、講師には日本経済新聞社前橋支局長・塚本直樹氏を迎えた。

塚本支局長は現役の新聞記者ならではの視点で、新聞の紙面構成から、プレスリリースに必要な要素などを解説。「『大きい』と思われることでも記事にならないこともある。オリジナリティや背景のストーリーが重要」と述べた。また、実際のプレスリリース

ス为例に改善点などを指摘。「詳細な商品説明はもちろんのこと、事業所の内容や類似商品・サービスとの違い、写真や図も大切な要素。夜間もつながる連絡先もあれば、ありがたい」と記者目線で説明し、「一番良いのはリリースだけ

市民の“足”を考えろ



多くの関心を集めた生活交通シンポジウム

で記事が書けるもの」と加えた。塚本支局長は今年4月に、4年間過ごした群馬県から東京へと異動。取材で何度も足を運んだ桐生については、「独自のまちづくりやそれにリンクしたものが魅力的。昭和40年代の風情が残る」と気持ちいいまち」と感想を語った。

「生活交通」シンポジウム開催

桐生の都市づくり」と題して前橋学センター長の手島仁氏が講演した。手島氏は桐生地域を走る4鉄道の歴史的成り立ちから、鉄道を中心にした桐生の都市形成について解説した。

自家用車に乗れなくても生活に困らないまちづくりに取り組む「2015年からの生活交通をつくる会」(佐羽宏之会長)が主催する「生活交通を考えるシンポジウム」が、3月16日に群馬大学工学部同窓記念会館で開催された。シンポジウムは2部構成で、第1部の講演会では「鉄道と

第2部のパネルディスカッションでは、パネリストに手島氏、銚子電鉄社長の竹本勝紀氏、同会会長の佐羽宏之氏に加え、国内JR全路線中99%以上の乗車実績を持つ当所職員の岩波夏規氏が登壇した。各々の立場で生活交通に対して意見を述べる中、岩波主事は市内各駅のホームペーJにはバスの運行案内が無く、リンク切れも目立つ点を指摘。生活交通として「使える」移動手段となるために、横のつながりの必要性を訴えた。

2019桐生TPS

織維産地桐生の総合展示会「2019桐生テキスタイルプロモーションショー(TPS)」(主催：(公財)桐生地域地場産業振興センター)が、3月6・7日の2日間、東京都港区のテピアにて開催された。

同展は国内最大の織維産地による産地展であり、和装から婦人服地、ニット、刺繍など多様な織維製品を製造する「産地・桐生」PRの一環にもなっている。31回目の今回は和装部門8、テキスタイル部門26、合計34の織維企業・団体が出展し、統一コンセプト「Every day is a new day」をテーマに製造された特色豊かな新製品を紹介した。会期中は多くの大手百貨店やアパレルブランドのバイヤーなどが会場を訪れ、各ブースで積極的に商談や情報交換が行われた。



2019TPSのようす

計画策定は保証協会にご相談ください

群馬県信用保証協会では、創業支援や経営支援、事業承継支援、生産性向上支援において、中小企業診断士等の専門家による計画策定等にかかる費用を補助する事業を行っています。積極的にご利用ください。

詳しくは  まで

創立70周年の群馬県信用保証協会は
引き続き各種支援業務にも注力してまいります

 **群馬県信用保証協会**

桐生支店 ☎0277-43-6211 桐生連絡所 ☎0277-45-1201
桐生市錦町3-1-25 (桐生商工会議所会館内)

まごころ一番 相生典礼会館

事前相談24時間
承ります

☎0277-55-0101
☎0120-552601

青年部全国大会 みやざき大会 参加

日本商工会議所青年部主催の第38回全国大会「日本のひなたみやざき大会」が、宮崎県商工会議所青年部連合会の主管で3月8日（金）から10日（日）の3日間、宮崎県宮崎市を中心に開催された。当所青年部からは初山大一郎会長をはじめとするメンバー9人が参加した。

「未来を糧に込めて」を大会テーマに分科会、記念式典、記念講演会等の各種事業が展開された。

参加者は全国から集まった青年部メンバーらとの交流を深め、各地の現状について積



青年部全国大会に参加したメンバー

極的に情報交換していた。次回の全国大会は、静岡県沼津市で開催される予定。

新入社員研修会

職場の心得学ぶ



新入社員研修会のようす

桐生地区新入社員研修会実行委員会が主催する「平成30年度新入社員研修会」が3月20日（水）に桐生市職業訓練センターで開催された。

今春入社予定の新入社員を対象に行われる本研修は、毎年好評で、今年度は22社・39人が参加した。

研修は、午前・午後の2部構成で、午前は「電話応対・接客セミナー」、午後は「メンタルヘルス・コミュニケーション研修」が行われ、職場におけるコミュニケーションの基礎や大切さを学んだ。参加者は緊張した面持ちで熱心に受講していた。

関東商工会議所 女性連 講演会開催

関東商工会議所女性会連合会（藤沢薫会長）は3月12日、丸の内二重橋ビルにて東京商工会議所女性会との共催で講演会を開催、関東地区56女性会352名が参加した。

講師にはコラムニストの泉

『未来創生塾』成果発表会開催

産官学民が一体となって、感性を育み、未来社会を担う人材を育成していく教育プログラム「未来創生塾」(塾長 群馬大学大学院・宝田恭之特任教授)の平成30年度総合成果発表会が3月23日、桐生市民文化会館スカイホールで開催された。

未来創生塾は、桐生地域の自然や歴史、文化、地域産業などに触れてもらいながら、子どもたちの夢と感性を育む実践プログラム。

発表会では小学1年生から高校1年生まで52人の塾生が、一年間の活動のなかで印象に残ったプログラムについて発表。塾生たちは自らが作成したスライドを使い、企業訪問やマナー教



自身の考えをプレゼンテーションする塾生

発表後には修了証の授与式が行われ、協働実施者の亀山豊文桐生市長から、塾生の代表に修了証が手渡された。

麻人氏を迎え、「街と散歩から学んだこと」と題して行われた。泉氏は東京を中心に電車やバスなどの公共交通や、まち歩きに関連したコラムを多数執筆。自身が旅先で撮影した写真を紹介しながら、その時のエピソードを交えてまち歩きの楽しみ方を解説した。また、古地図を活用した散歩方法などを提案し、参加者は興味深く聴講していた。

お客様に地域で一番愛される事務所になる

桐生中央税理士法人
有限会社 山上会計事務所

営業時間/8:30~18:00(土・日・祝休)
 〒376-0027 群馬県桐生市元宿町9-26

TEL.0277-46-1122
 FAX.0277-22-0338

関東信越税理士会 桐生支部
 代表税理士 横山 嘉孝
 税理士 高島 佳正

従業員の健康増進
 仕事と子育ての両立をサポート

厚生労働省大臣認定 子育てサポート企業
 全国健康保険協会登録 生き生き健康事業所
 農業用資材販売

三高産業株式会社

群馬県桐生市境野町 7-1860 TEL: 0277-43-7181 FAX: 0277-43-5380

桐生市手話言語条例 制定

「手話ガイドブック」

配布しています



桐生市や桐生商工会議所では、聴覚に障害がある人やその周りの人のためのガイドブックを配布しています。

問合せ 桐生市役所
福祉課障害福祉係
電話 0277-46-1111
内線 259

2019年度 会費納入のお願い

2019年度の桐生商工会議所会費の納入時期になりました。

■口座自動振替をご契約の方

4月25日(木)に指定口座より自動振替をさせていただきます。

■振込納入の方

会費振込納付書を郵送いたしますので、今月末までに市内金融機関または、当所2階事務局まで払い込みください。



何卒よろしくお願い致します。

2019年度

クラブ員募集

桐生少年少女

発明クラブ

対 象 小学3年生から中学3年生まで

開催日時 毎月第1・3土曜日の午後2時～午後5時まで(予定)

活動場所 東小学校発明クラブ教室

開講式 4月20日(土) 午後1時30分～ 桐生商工会議所会館ケービックIにて

参加費 無料

お申込みは…桐生商工会議所工業課 TEL.0277-45-1201まで。

やっぱりお肉が好き♪

群馬お肉の祭典

2019 in TAKASAKI

出店者募集!!

昨年来場者数31,835名、来場者満足度90%の肉の食イベントが出店者を募集中です!

日 程 9月22日①・23日②

会 場 もてなし広場(高崎市)

申込締切 4月30日

主 催 群馬お肉の祭典実行委員会

問合せ 同事務局(株)上毛新聞TR

TEL.027-252-4151



新入学生大募集!!

すえひろで レッドカーペットを 歩こう!

新入学生 交通安全・防犯イベント

新入学をお祝いで、末広町で新入学生をレッドカーペットでおもてなし! そのほか、白バイやパトカー、G-FIVEも登場!!

日時 4月14日② 午前10時～

※新入学生受付: 午前9時～

場所 末広町通り

Taiyo
Printing Industry Co., Ltd.

あなたの街の印刷屋さん…

太陽印刷工業株式会社

本 社: 群馬県桐生市三吉町2丁目7-53 TEL.0277-45-2016 FAX.0277-45-2024
太田営業所: 群馬県太田市小舞木町636 TEL.0276-46-6512 FAX.0276-46-6659

第30回 桐生商工会議所 会員ゴルフ大会

参加者
募集中!!

日 程 6月15日(土) 参加費 1人4,000円

場 所 桐生カントリー倶楽部
(0277-74-8110)

募 集 30組120人
(先着順・1事業所4名まで)

申込・問合せ 桐生商工会議所総務課 TEL.0277-45-1201

※詳細は本紙同封の折込チラシを参照ください。

永年勤続 優良社員表彰

第59回永年勤続優良社員表彰として管内企業15社の社員190名が表彰された。

これは、桐生機械工業連合会会員事業所並びに管内の機械金属工業関係の企業に勤務する社員で、その勤務成績や技能が優秀であり、永年にわたり産業発展に貢献した方を表彰して、今後一層の活躍を願い、地域産業の振興発展を図ることを目的に、当所と桐生機械工業連合会、桐生市の主催で行われているもの。

表彰対象者は、学歴・年齢に制限なく、平成31年1月1日現在で同一企業または工場に10年以上勤務し、他の社員の模範となっている方々。被表彰者は次のとおり。(申込み順・敬称略)

▼小倉クラッチ(株) 星野景祐、堀田達也、松井豊、李克、小山大輔、高原利浩、藤原徹、稲木真人、今泉直也、山田恭兵、遠藤まい、小林孝子、布施聡美、早乙女優貴、辻岡貴史、中村遥、井上愛、小林誠、長谷川理恵、和田昌之、野呂康一、遠藤暁、坂爪志穂、森田孝、齋藤守俊
▼(株)小林ダンボール 荻原

孝幸、井出智也

▼(有)下山製作所 宮川和己
▼(株)トヨタプロダクツ 角田秀穂、佐野清、篠原智弘、阿部明、齋藤裕文

▼(株)大西ライト工業所 飯島美智子、菊池則之、阿部貴則

▼群馬電機(株) 和田利夫、藤生善嗣、品田隆行、河内麻栄、宮澤聡、中村文博、井上勝己

▼(有)根本製作所 小倉幸大
▼(株)山田製作所 青木剛司、谷川智也、宮田裕介、玉川竜太、朝倉寛行、今野靖彦、亀井香織、中野勇哉、小島大介、石井智義、神山裕希、宮本宜尚、高橋智彦、秋山博和、林雄希、笠原伸夫、西澤猛、塚塚英成、飯島正人、須藤健次、阿久津知弘、橋場宏太、奥澤伸起、楠木雅也、鈴木達也、近藤重孝、田村宏樹、板野能幸、周藤大輔、松島史、中村勇輝、宮一吉一、岡田郁弥、荒井聡史、板橋哲也、大宮康彰、岩脇優貴、内田典寿、関根大輔、杉本拓也、石川純也、真壁亮介、高橋英彰、堀越ゆかり、横川直人、峯崎啓輔、下荒磯進、荻原美奈子、井筒正人、樺澤信幸、根岸一幸、菅康彦、西山大紀、岡田裕太、桐生大輔、角田竜也、中村資晴、今泉雄大、外川理、武田

武士、山口剛史、奈良部豊和、瀬谷貴道、宮原裕一、周藤大地、菅原利彰、長谷美拓也、圓福友行、尾池勲、金子裕行、高井拓哉、大日向隆祐、吉田光信、後藤聡、梅澤宏明、木山紗矢香、井田博夫、清水昌一郎、渡邊敦、大貫壮寿、和田泰明、鹿沼良和、根岸茂樹、船渡川涉、石関大介、斎藤和成、太田とも子、長島誠、川島知也、小澤源、高橋祐太、大島孝仁、佐藤弘庸、長江浩司、滝浦洋通、吉田愛子、大場勝行、天沼洋介、塩崎淳、関口恵、矢島佳史、関口由梨子、中野美香

▼(株)ミツバ 岩丸祥之、須永哲矢、佐藤邦宙、中島大貴、相川健一、加藤翔、樺澤裕介、川井元貴、大須賀輝、千明翼、森亮太、岡部晃範、深澤梢、瀧田将樹、飯島慧、川畑陽介、諸田梓、佐藤和樹、関口徹、古畑良太

▼三立応用化工(株) 津久井恭司
▼(資)オリエンタル 大澤渡、五嶋美加
▼(株)正田製作所 西田陽一、井上広道、長澤昭一、岡部一芳、菱山芳隆

▼(株)アサヒ 梶山昌子
▼(株)サンユー 星野透、澤口弘子、岩崎克彦、根岸垂矢、生形真由美、奥澤奈々、加藤

弥生、檜野直美、遠藤勇哉、小倉こずえ、小林賢士、木村辰也、小島由貴子
▼(株)三景 川口尚人

群馬県機械金属工業 技術者表彰式

平成30年度の群馬県機械金属工業技術者並びに若手技術者奨励賞の表彰式が3月8日(金)に群馬県庁昭和庁舎「正庁の間」で開催され、当所管内から技術者4名、若手技術者奨励賞2名が表彰された。

当表彰は、群馬県内の機械金属工業に従事する従業員で、その技術が優秀であり県産業に貢献している功績を称え、機械金属工業の振興を図ることを目的に毎年開催されているもので、群馬県全体で両表彰合わせ119名が受賞し、大澤正明群馬県知事から表彰状と記念品が授与された。桐生地区の被表彰者は次のとおり(順不同・敬称略)。

【技術者賞】
▽松嶋良夫(株)ミツバ)
▽野澤淳一(小倉クラッチ(株))
▽高岡浩一(株)山田製作所)
▽北爪慎一(株)トヨタプロダクツ)
【若手技術者奨励賞】
▽竹荒俊弘(株)ミツバ)
▽小林英記(株)サンユー)

心 ひろがる技術

MITSUBA

株式会社 ミツバ

群馬県桐生市広沢町1-2681 〒376-8555 TEL.0277-52-0111

桐生ガスでんき
はじめませんか?

桐生ガス株式会社

本社 桐生市仲町3-6-32 ☎ 0277-44-8141
http://www.kiryu-gas.co.jp

FT まちなか地図 リニューアル

ファッションタウン桐生推進協議会FTネット委員会（角田巨委員長）が作成する「桐生まちなかマップ」が、リニューアルされる。

このマップは本町一丁目から錦町まで、本町通りを中心にした街歩き用の地図。織物工場や観光施設、商店、飲食店などが一部イラスト付きで紹介されており、平成10年の初版以来、好評のうちに市内各所で配布されてきた。これまで年1回の頻度



リニューアル中のまちなか地図

で改訂と増刷を重ねてきたが、今回、裏面に新しい地図を追加しリニューアルを施す。新たに加わるのは桐生全域と本町一二丁目の重要伝統的建造物群保存地区（重伝建地区）の地図。近年、重伝建地区内には工房やアトリエの進出が相次ぎ、魅力的な歴史エリアをより深く発信していくことが狙い。リニューアルにあたり、デザインは地図専門のデ

桐生市 ぐんま新技術・新製品開発補助

新技術や新製品の開発に取り組み中小企業者に対して開発費の一部を補助します。なお、開発要素がないものや、量産用設備の導入を目的としたものは対象外です。
 ▼対象者 桐生市内に主たる事業所を有する中小企業者
 ▼補助額 上限額80万円
 ※企業負担金が20万円以上必要です。
 ▼申し込み 5月10日（金）までに、申請用紙に必要事項

を記入の上、桐生市役所新館3階の産業政策課に提出してください。申請用紙は産業政策課や市ホームページに有ります。
 ▼採択件数 申請内容について、現地調査を含めた審査を行い、4件程度の採択を予定しています。
 ▼問い合わせ 桐生市産業政策課 工業労政係（TEL0277-46-1111 内線565）へ。

職訓センターで

2 講座

1 ワード基礎習得講座
 ▼期日 5月21日から10月15日までの毎週火曜日 全20回（休講日有り）
 ▼時間 午前9時～10時30分
 ▼内容 文書作成、印刷、文書の保存等ワードの各種機能の基礎から、紙面をセンスアップするレイアウトテクニック等を紹介し、ワードの活用術を習得します。
 ▼対象 文字入力力の出来る人
 ▼募集人員 20人（抽せん）
 ▼受講料 市内に居住または通勤する人は1540円（それ以外の人は3080円）
 ▼テキスト代 3456円
 ▼申込締切 5月7日（火）
 ▼その他 エクセル基礎習得講座と一括で申込みの方の受講を優先し、受講料を割引します。

2 エクセル基礎習得講座
 ▼期日 5月21日から10月15日までの毎週火曜日 全20回（休講日有り）
 ▼時間 午前10時50分～午後0時20分
 ▼内容 表作成、計算、集計等エクセルの各種機能の基礎から、関数の利用方法、表計算・グラフの活用方法等を紹介し、エクセルの活用術を習得します。
 ▼対象 文字入力力の出来る人
 ▼募集人員 20人（抽せん）
 ▼受講料 市内に居住または通勤する人は1540円（それ以外の人は3080円）
 ▼テキスト代 3456円
 ▼申込締切 5月7日（火）
 ▼その他 ワード基礎習得講座と一括で申込みの方の受講を優先し、受講料を割引します。
【共通事項】
 研修用のパソコンが新しくなりました。Windows10及びOffice2019を使用します。
 ▼場所 桐生市職業訓練センター（相生町五）
 受付時間は、月～金曜日の午前9時から午後5時まで。土・日曜日は休館です。詳しくは桐生市職業訓練センター（TEL0277-54-2101）へ。

技術で世界をつなぐ

http://www.oguraclutch.co.jp

【本社】桐生市相生町2-678
 TEL.0277-54-7101 FAX.0277-54-7117
 営業所 東京・大阪・名古屋・北陸・広島・九州

大型車・中型車・フォークリフト
 準中型・普通車・二輪車
 会員特典でお得に取得

高齢者講習随時募集中!

トヨタドライビングスクール群馬

桐生市境野町7-1864-20 松原橋そば TEL.0277-44-0601

LOBO 調査

早期景気観測

日本商工会議所が全国386商工会議所の協力により、3,038業種組合等を対象に、毎月ヒアリングを実施している「商工会議所LOBO（早期景気観測）調査」により、売上、採算、業況等についての状況を集計しているもので、2019年2月の調査結果のポイントを紹介する。

2019年2月調査結果

業況DIは、足踏み。先行きは懸念材料多く、慎重な味方が続く。

調査結果のポイント

2月の全産業合計の業況DIは、▲18.1と、前月から▲2.1ポイントの悪化。民間工事を中心とする建設業の底堅い動きに加え、インバウンド需要が堅調に推移したものの、根強い消費者の節約志向により売上が伸び悩んだ飲食・宿泊業を中心に、サービス業の業況感が悪化した。また、暖冬に伴う農産物の出荷量増加・価格下落により、卸売業の業況悪化を指摘する声がかれた。深刻な人手不足の影響拡大や原材料費の高止まりによる収益圧迫が中小企業のマインドを下押ししており、景況感には鈍さが見られる。

先行きについては、先行き見通しDIが▲16.0（今月比+2.1ポイント）と改善を見込むものの、「悪化」から「不変」への変化が主因であり、実体はほぼ横ばい。個人消費の拡大やインバウンドを含めた観光需要拡大、補正予算の早期執行への期待感がうかがえる。他方、人手不足の影響の深刻化や、原材料費の上昇、コスト増加分の価格転嫁遅れ、貿易摩擦の激化、世界経済の動向、消費税の影響など不透明感が増す中、中小企業の景況感は慎重な見方が続く。

★産業別概況〔各業種のコメント〕

建設業

「公共工事の発注量が少なく、売上は伸び悩んでいる。だが、国や県が防災・減災に重点を置いて予算編成を行っているため、新年度にはインフラ整備などの受注増を期待している」（土木工事業）、「宿泊施設や事業所を始めとする建設依頼は増加しているが、人手不足から受注を断らざるを得ない。賃上げを実施するなどの対策を講じているが、人手不足の解消にはつながらず、もはや打つ手がない」（一般工事業）

製造業

「米中貿易摩擦や中国経済減速の影響から、受注量が減少し、売上悪化となった。米中貿易交渉の行方次第では、売上減の長期化も懸念される」（機械部品製造業）、「人手不足を補うための省力化投資が多く、受注は高水準を維持している。しかし、国内外の政治経済に関する不透明感から、先行きに対する不安感は拭えない」（産業用機械製造業）

卸売業

「消費の伸び悩みを背景に、飲食業からの引き合いが鈍くなっている。徹底したコストカットを行うとともに、新規取引先の開拓も進めていかねばならない」（飲料品卸売業）、「堅調な建設需要を背景に売上は増加しているが、高力ボルトの供給不足が深刻で、入荷に遅れが生じている。ボルト不足を理由に、一部の販売先では建設案件の延期や中止も出ている」（建設資材卸売業）

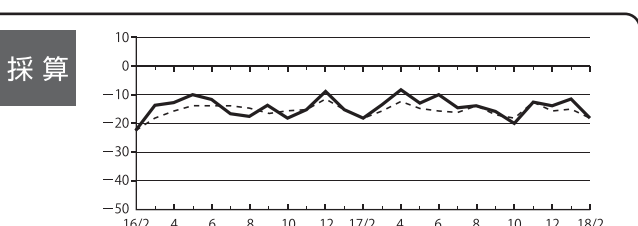
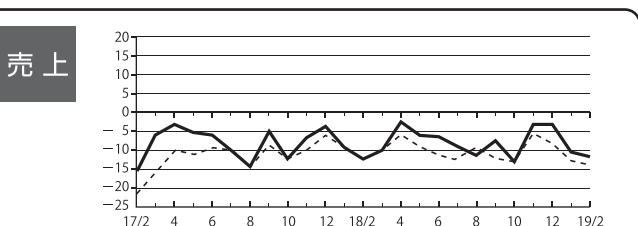
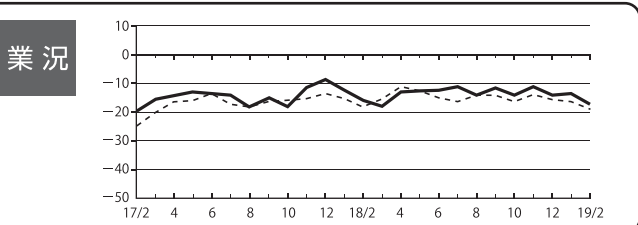
小売業

「インバウンドの来店客数が伸び、売上は改善。特に化粧品や宝飾品の売れ行きがよく、中国の春節も好材料となった」（百貨店）、「消費者の節約志向が根強く、前年に比べ客数・客単価ともに減少した。また、暖冬の影響から冬物衣料、特にコート類の販売が振るわず、過剰在庫となっている」（衣料品小売業）

サービス業

「インバウンド需要は堅調なものの、国内旅行客数の落ち込みをカバーできなかった。日韓関係の悪化による訪日旅行者数の減少も懸念材料である」（宿泊業）、「配送依頼は多く、前年に比べ売上は改善。しかし、ドライバー不足が深刻化する中、引越しや決算期末に対応した貨物輸送など、年度末の繁忙期に対応できるか不安を覚えている」（運送業）

ブロック別全産業DI(前年同月比)の推移



※DI値（景況判断指数）について

DI値は、売上・採算・業況などの各項目についての、判断の状況を表す。売上高などの実数値の上昇率を示すものではなく、強気・弱気などの景気感の相対的な広がりや意味する。DI=（増加・好転などの回答割合）-（減少・悪化などの回答割合）

★向こう3ヵ月（3～5月）の見通し

向こう3ヵ月（3～5月）の先行き見通しは、全産業合計の業況DI（今月比ベース）が▲16.0（今月比+2.1ポイント）と、改善の見込み。ただし、「悪化」から「不変」への変化が主因であり、実体はほぼ横ばい。

足利

4月29日(月・祝)
第36回足利まちなかウォーク
4月13日(土)~5月19日(日) 2019足利春まつり

足利の春の一大イベント「足利春まつり」は、4月13日から5月19日までの一カ月間、4月29日に行われる恒例の「足利まちなかウォーク」をメイン行事に据え実施される。

今年は、JR6社が展開する大型観光キャンペーン(栃木アフターDC/群馬プレDC)に呼応し、期間中市内の観光施設、商業会等の関係団体・市民団体が行うイベントやスポーツ大会などを網羅して内外にPRすることで、足利への来街者増を図る計画。

【主なイベント】

◎足利まちなかウォーク

▽日時=4月29日(月・祝)午前10時~午後3時(予定)
▽場所=(出発)中橋北イベント広場→中心市街地→(ゴール) 鏡阿寺

◎足利道楽・楽ジュアリーツアー

▽日時=4月29日(月・祝)午前9時~午後4時(予定)
▽場所=(出発)足利商工会議所友愛会館→中心市街地散策

◎相田みつをふるさと展

▽日時=4月26日(金)
~5月19日(日)

▽場所=足利商工会議所友愛会館ギャラリー
・カッサ



両毛5市 ネットワーク コーナー

さの春フェスタ2019

佐野

佐野駅前から佐野市役所までを会場に、佐野のご当地グルメブースはもちろん、ハラハラドキドキの大道芸やふわふわ遊具、ストリートパフォーマンス、ご当地アイドルライブなど、1日たっぷり楽しめる盛りだくさんの内容で「さの春フェスタ2019」を開催する。ぜひ家族そろってのご来場を。

▽日時=4月20日(土)10時~15時30分

▽佐野駅前交流広場会場

- ・さのまる像1周年記念セレモニー
- ・サンバや大道芸の披露、ふわふわ遊具
- ・移動販売車による軽食等の販売

▽佐野市役所南側駐車場会場

- ・アイドルステージ
- ・佐野ご当地グルメブース(佐野らーめん・いもフライ、佐野黒から揚げなど)

▽問い合わせ先=佐野商工会議所(Tel.0283-22-5511)



館林

一万株が咲き誇る
つつじまつり開催

今年もつつじが岡公園では、つつじまつりが4月10日(水)から5月10日(金)まで開催される。広大な園内には、ヤマツツジやキリシマツツジをはじめとする100余品種約1万株のつつじが咲き誇る。

その中でも、全国の樹木を調査している日本樹木医会が、「一定の外観的な基準」に基づき、調査した結果、つつじが岡公園の八重咲きヤマツツジ、八重ケラキリシマが健全で優れている樹木の証明である「健康優良樹」に選定された。ツツジが選定されたのは全国で初めて。

▽料金 有料(中学生以下無料)

▽問い合わせ=館林市つつじが岡公園課(Tel.0276-74-5233)

物産即売会を開催

つつじまつり期間中の4月20日(土)から21日(日)までつつじが岡公園大芝生広場で大物産市を開催する。

▽問い合わせ=館林商工会議所(Tel.0276-74-5121)



— 4月5日~
5月6日開催 —

太田

おおた芝桜まつりのご案内

今年も太田の風物詩、おおた八王子山公園にて約18haの公園に芝桜、ネモフィラ、ポピー、桜など春の花が咲き誇る。特に4.6haの丘陵地に広がる見渡す限りの芝桜の他、中央芝生広場において鯉のぼりが大空を泳ぐ姿が圧巻!

春の香り漂うこの季節、「おおた八王子山公園」で春を感じてみては。是非、ご家族皆様でご来園を。

▽開催期間=4月5日(金)から5月6日(月)午前9時から午後5時まで

▽会場=八王子山公園(太田市北部運動公園・太田市上強戸町2079-3)

▽駐車料金=乗用車1台500円、バス1台2,000円

▽問い合わせ=北部運動公園事業推進協議会(Tel.0276-37-3434)



「 会員事業所からの発信 」

From Members



サイクルこじま

住所…梅田町 1-124
電話…0277-32-1683
営業時間…9:00~18:00 定休日…土日祝日

自転車バイクの修理

メンテ・お気軽に

梅田町の桐生女子高校近く、創業 55 年目老舗の自転車屋さん。代表の小島良吉さんは乗物好きが高じ修業を経て起業した。確かな技術、奥様と二人三脚による良心的な信用経営で、群馬大学の学生さんはじめ地域の足を支えている。

「一番神経を使うところは“安全”。楽しく乗って貰いたい。」梅田町の自転車屋は一時 5 件存在したが今は当店のみ。お客様第一の姿勢に生き残りの秘訣をみた。丸ストローを囲んでのカフェスペースに人が集い、卒業した群大生が懐かしさに地元九州や四国から訪れてくれることも。

通学通勤のシティ車、125CC 以下の街乗りオートバイの需要が多い。売れ筋はスタン

ダードなもので、女性にブリジストンの「カジュナ」、男性に「スクリッジ」が人気。近年は「電動アシスト車」が伸びている。これからも、エコ・健康志向を背景に、「二輪車の楽しさをアピールしたい。」

他店購入の物でも修理はもちろん、「中古車の販売・買取」「不要自転車の引き取り」も嬉しいサービス。風を切って走りたいこれからの季節、気軽に一度お問合せしてみたいかがでしょうか。



“ 想像をカタチに ”

あなたの想像を
カタチにする印刷会社です。

広沢町 6 丁目に事務所兼工場を構える(株)アドバンス。各種チラシやパンフレット、ポスター、看板、のぼり旗、ノベルティなどあらゆる商品を取り扱う広告代理店である。

平成 2 年 (1990) の創業、まさに平成の時代と共に会社の歴史を積み重ねてきた。

同社では、発注から納品までの期間を出来る限り短縮し、短納期の注文でも迅速に対応しており、予算に合わせた小ロットにも丁寧に対応してくれる。一貫した品質の完全データ管理による受注体制が、高品質、短納期、低コストの提供を可能にしている。また、最新のオフセット印刷機と熟練の印刷技術が、印刷物の完成度を高めている。

「誠心誠意」をモットーとし、創業以来変わらぬ姿勢で、これからも新しい時代の顧客ニーズをしっかりとカタチにしていく。

- ◆各種印刷物の企画・編集・制作
- ◆印刷物全般
- ◆各種シール・カッティング
- ◆内外看板・大型プリント



(株)アドバンス

住所…広沢町 6 丁目 236-1
電話…0277-54-1824
Fax…0277-54-1868



Jazz&Blues Bar Village

住所…末広町 6-25
電話…0277-43-2770
営業時間…19:00~24:00 定休日…月曜日
Facebook,HP…「Jazz&Blues Bar Village」で検索
☆ライブイベントは予約可。(当日来店も可)
☆宴会・団体での利用も歓迎。

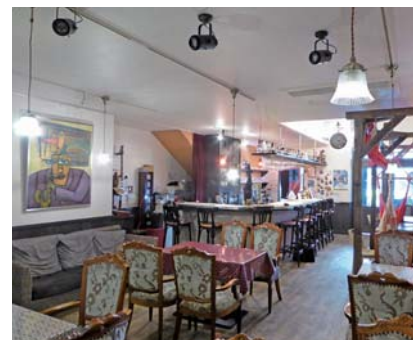
ゆったりとジャズを聴いて お洒落なひとときを

末広通りに店を構える「Jazz&Blues Bar Village」(代表:宮原美絵さん)。2017 年 4 月に本町 5 丁目より移転し、丸 2 年を迎えた。

本格的な生演奏やセッションを定期的に行うジャズ&ブルース生演奏バーとして、2005 年にオープン。150 種類以上のドリンクと、カレーやリゾットなどフードメニューも充実しており、ジャズの生演奏を BGM に美味しいお酒や料理が楽しめるとして、週末になると市外・県外からも集客がある。

店内は、明るめの空間づくりを心掛けており、店に入ると印象的な壁画アートが出迎えてくれる。お店の片隅には、ハンモックコーナーも用意しており、女性客がくつろげるような雰囲気づくりを積極的に行っている。

ライブイベントは、毎週水・日曜日に定期開催されており、それ以外にも不定期でセッションが行われる。(食事のみの利用も歓迎。)ただし、ライブのある日はミュージックチャージが別途掛かるため、事前に facebook、HP でご確認下さい。



**4月 無料
相談会**
開催のお知らせ

- 行政書士なんでも手続き相談………4月12日(金) 午後6時～午後8時 当所 4階 404号室
 - 法律相談………随時予約を受け付けます
- (連絡先: 桐生商工会議所 TEL0277-45-1201)

**軽減税率対策補助金が
用意されています**

今年の10月1日に予定されている消費税率引上げの際には、軽減税率制度が実施され、税率8%と10%、双方の商品を取り扱う事業者は様々な対応が必要になります。こうした事業者を支援するため、国において軽減税率に対応するためのレジや受発注システム、請求書の発行を行うシステムの改修・導入に対する補助金が用意されています。早めに対応していただけますよう、よろしくお願い致します。

詳しくは、軽減税率対策補助金事務局
<http://kzt-hojo.jp/>
または電話 0120-398-111 まで

**『商工会議所福祉制度』
キャンペーンのお知らせ**

ベストウィズクラブでは、「福祉制度キャンペーン」を4月15日～6月28日に実施いたします。本キャンペーンは『商工会議所福祉制度』を会員の皆様にご理解いただき、会員事業所の福祉向上にお役立ていただくことを主な目的としています。

『商工会議所福祉制度』は、経営者・役員の皆様の保障や退職金準備他、入院・介護・老後に備えた様々な保障ニーズにお応えするものです。

商工会議所職員とアクサ生命保険株式会社の担当社員がお伺いした際には、是非ご協力いただきますようお願い申し上げます。

*「ベストウィズクラブ」は、商工会議所共済制度・福祉制度の普及・推進を目的とし全国各地の商工会議所およびアクサ生命保険株式会社による運営されている組織です。

桐生商工会議所 総務課 連絡先0277-45-1201

新入会員の紹介

ご入会ありがとうございました。
(平成31年2月22日～平成31年3月20日現在)
(順不同・敬称略)

部会	事業所名	代表者	業種	住所
環境・生活	㈱矢野テック	矢野 伸	運輸・倉庫業	本 町
商 業	㈱リージョングローバル	遠山 法光	リユース業	相生町
環境・生活	あすかセレモ(株)	正田 智子	葬祭業	相生町
建 設	A r tプランニング	新井 準子	建築設計業	浜松町
建 設	(有)昇建	山口 耕一	建設業	末広町
理財・厚生	㈱パートナー	高田 惣一郎	保険代理業	相生町
商 業	美容室ルポヌール	大日向 幸一	美容業	相生町
商 業	㈱A P V開発	木村 茂光	太陽光発電業	相生町
商 業	香琳	中村 光宏	パン製造業	境野町
商 業	㈱K & K築炉	宮川 和也	焼却設備販売業	平井町
商 業	エルハート キタムラ	北村 数洋	家電製品販売業	相生町
環境・生活	丸和運輸(株)	小林 康人	貨物自動車運送業	新 宿

特別会員の紹介

部会	事業所名	代表者	業種	住所
理財・厚生	㈱孫の手・ぐんま	浦野 幸子	サービス業	太田市
理財・厚生	㈱ケア・ヴィレッジせせらぎ	宮本 克彦	高齢者介護施設	伊勢崎市
理財・厚生	(医) 康倭会 しらかわ診療所	小野里 康博	診療所	前橋市
建 設	渡辺防災	渡辺 直樹	消防設備工事	みどり市
建 設	ねぎしけんちくスタジオ	根岸 陽	建築設計業	新里町



各種ご相談は

キricos 桐生

年間 361 日
9:00～19:00 営業

桐生信用金庫



アクサ生命

AXAは10年連続

世界NO.1の 保険ブランド



AXAグループは、インターブランド社の
「ベスト・グローバル・ブランド2018」ランキングにおいて
10年連続
**保険ブランド
世界第1位**
の評価を獲得しました。

AXA-A2-1810-0323/9F7

アクサ生命は、商工会議所と協力し、会員事業所の各種ニーズ(甲斐金・見舞金制度、退職金制度、リスク対策や事業承継など)を共済制度/福祉制度でサポートしています。

アクサ生命保険株式会社 群馬支社 桐生営業所
〒376-0023 桐生市錦町3-1-25 TEL 0277-22-7720