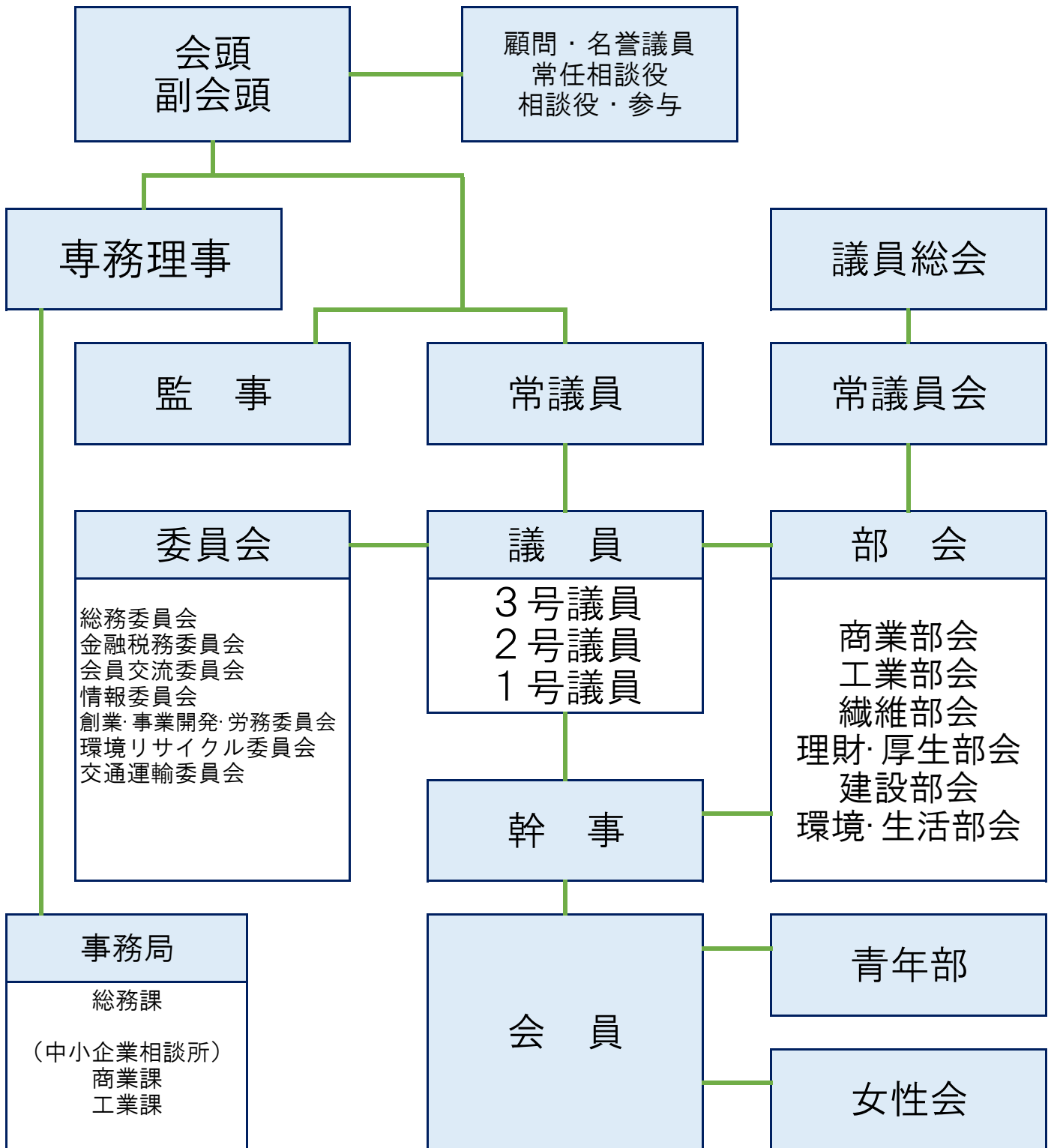


# 桐生商工会議所 組織図

(平成28年現在)



■ 役員定数

会頭	1 人
副会頭	4 人
専務理事	1 人
常議員	33 人
監事	3 人

■ 議員定数 100人

1号議員	52人(選挙選任)
2号議員	33人(部会選任)
3号議員	15人(選考委員会選任)

■ 役員・議員任期 3年